

A formal garden with manicured hedges, a white gazebo, and various plants. The garden features a central path, several large potted plants, and a well-maintained lawn. In the background, there is a white gazebo and two white arched structures. The overall scene is lush and green, with some autumnal colors visible on the right side.

Použití letniček a dvouletek

Záhonové výsadby

Způsob uspořádání výsadeb dělíme dle:

- půdorysného uspořádání záhonů
 - pravidelné (geometrické)
 - nepravidelné
- výškové uspořádání
 - jednoúrovňové
 - víceúrovňové
 - stupňovité
 - rozvolněné
- barevné uspořádání
 - jednotné
 - kontrastní
 - stupňovité (postupné přechody)
- časový sled nakvétání



Pravidelné výsadby (geometrické)

- u letniček a dvouletek nejčastější
- pravé i nepravé letničky
- volně přístupné plochy (parky, kolonády, náměstí, apod.)
- přístupné plochy v uzavřeném areálu (botanické a zoologické zahrady, výstavy, historické parky, apod.)
- soukromé zahrady a parky











Nepravidelné výsadby

- nepravidelné záhony – volně rostoucí letničky (i z přímého výsevu)
- přírodní zahrady
 - společenstva letniček - květnaté louky
 - platí ekologické zákonitosti - sukcese (vývoj)
 - použití pouze pravých letniček, plevelných druhů
 - kombinace s trvalkami nebo samostatně
 - přímé výsevy na stanoviště

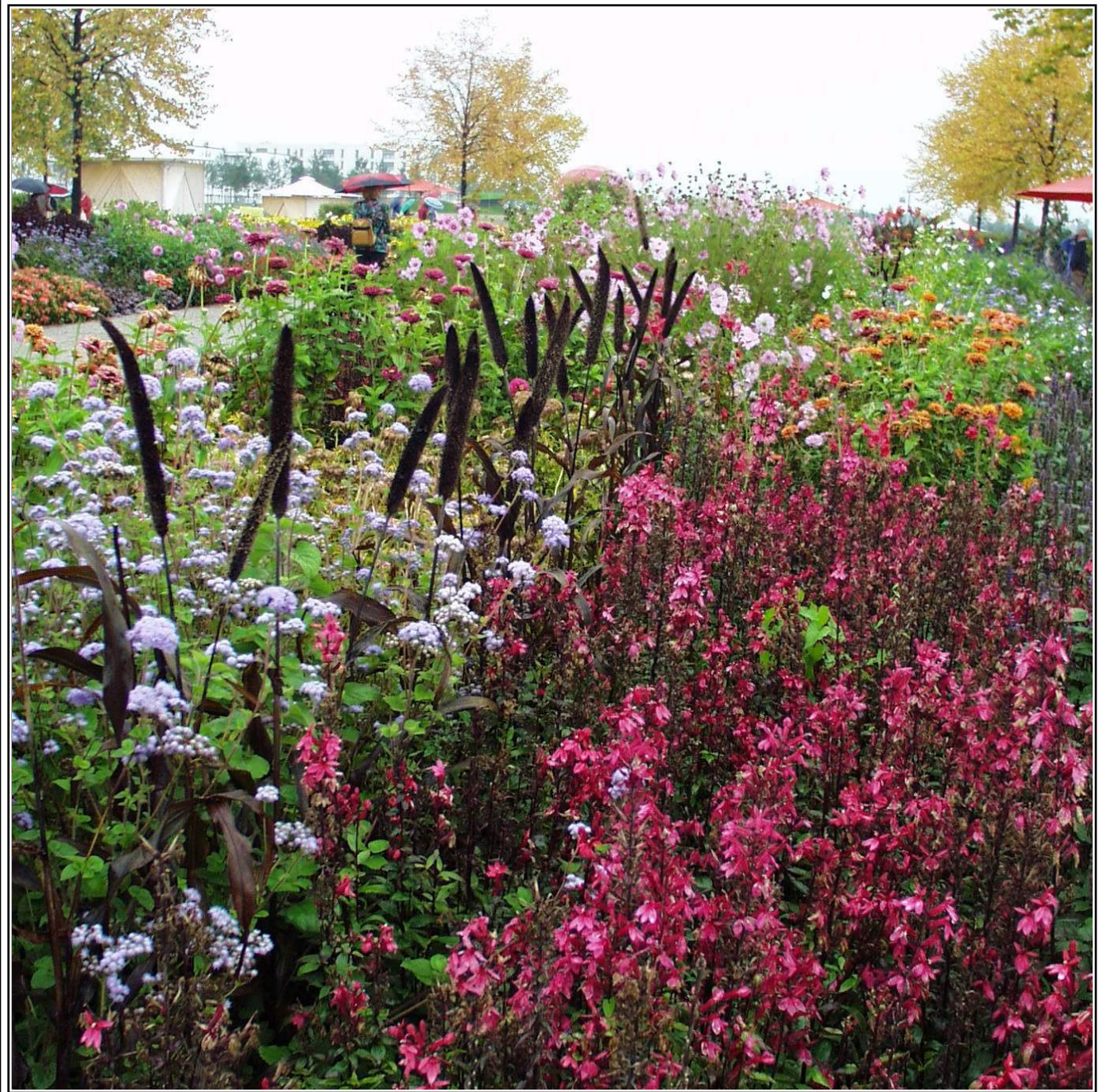




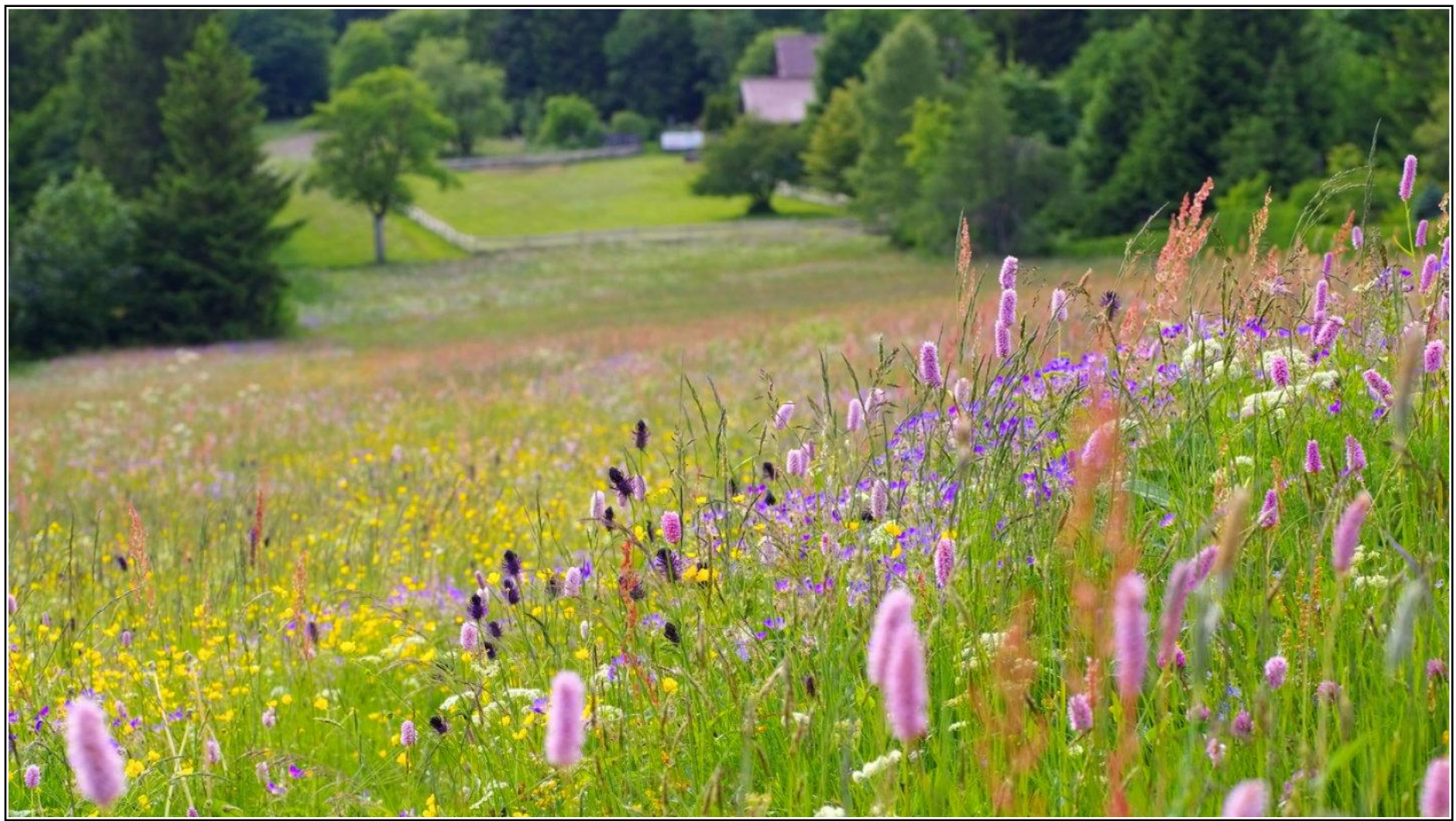
















Osázení pietních míst

- pravidelné výsadby
- barevně atraktivní
- nenáročné
- rostliny v malé plocha
- kombinace s dřevinami a trvalkami











EVA
KOCH

Bitte nicht rauchen
im Stadion!

32
Bringen Sie Ihr Glück
ins Stadion
X
40



Die Liebe
glaubt,
hofft,
erträgt
alles.



Osázení nádob

- barevně zajímavé zkrášlení budov
– truhlíky, nádoby na balkóny
- velké nádoby do veřejných prostor
(náměstí, vstup do reprezentativních budov – hotely, restaurace, banky a další)
- speciální zeleň – historické zahrady, botanické sbírky, soukromá zeleň
- většinou nepravé letničky





MĚSTSKÝ ÚŘAD







SALALIBERTY
DUBAI MARRIOTT HOTEL





Veřejná zeleň

- velké komplikace s údržbou (absence vodního zdroje, načasování údržby, zloději, ...)
- cenově nákladné (výsadby omezeny pouze na velmi reprezentativní místa)
- nutné oddělení záhonů (zabránění vstupu lidí a zvířat)
- výsadba pouze „osvědčených druhů“, které dosahují požadovaného efektu
- lepší je využití nádob – závěsy či pevné nádoby na zemi
 - možnost výměny rostlin, resp. celých nádob (výměnné vložky)



