



**Jednoletě pěstované  
květiny**

**balkonové rostliny**

# Použití

- nádoby – pěstební prostředí
  - nutnost časté zálivky a hnojení
  - umístění - orientace ke světovým stranám
  - proudění vzduchu (vítr)
  - velikost nádoby
  - vhodný substrát



# Pěstování

- výsadba jako u letniček (po 15.5.)
- kvalitní příprava substrátu
  - pohotové živiny v substrátu
- ošetřování
  - pravidelná zálivka a hnojení
  - postřik proti houbovým chorobám



# Rozmnožování

- Vegetativně (řízkování) (t. 20 – 25°C)
  - udržení genetické stability (habitus, barva)
  - nebezpečí přenosu virových chorob = **bezvirozní matečnice**
  - odběr řízků z matečnice, zaštipování, retardanty růstu
- Matečnice
  - založení matečnice z červnového řízkování
  - přezimování při 5 – 16 °C (opt. 12 – 16°C)
  - řízkování od listopadu, zaštipování
  - světelný režim (*Petunia*)





# Základní druhy

# *Acalypha hispaniolae* - akalyfa

- č. *Euphorbiaceae*
- původ: karibské ostrovy
- barva květu: červená (odstíny)
- nesnáší déšť a proudění vzduchu
- vhodná i do světlého interiéru (zimní zahrada)  
- pokračuje v kvetení



# *Alternanthera bettzickiana* - alternanthera

- č. *Amaranthaceae*
- původ: Brazílie
- dekorativnost listem i květem
- květ: červený, růžový, bílý
- slunce



# *Argyranthemum frutescens* - kopretina

- č. *Asteraceae*
- původ: Kanárské ostrovy
- barva květu: všechny standardní škály (bílá, růžová, červená, žlutá, ...)
- problém: bakterióza způsobená *Agrobacterium tumefaciens* !





# *Asteriscus maritimus*

## - hvězdička

- č. *Asteraceae*
- původ: Středomoří
- barva květu: žlutá
- snese větrné polohy!



# *Bidens ferulifolia*

## - dvouzubec

- č. *Asteraceae*
- Původ: střední Amerika
- v domovině plevel, vzpřímeně rostoucí (50 – 60 cm)
- do nádob pouze vegetativně množené rostliny udržující habitus!
- slunce



# ***Brachycome multifida*** **- brachykome**

- č. *Asteraceae*
- Původ: Austrálie
- nepřetržitě kvete, barva modrá (růžová)
- velmi nenáročná a odolná rostlina
- toleruje horší ošetřování



# *Calceolaria integrifolia* - pantoflíček

- č. *Scrophulariaceae*
- nezaměňovat s druhem *C. x herbeohybrida*!
- kvete celé léto
- vyžaduje pravidelnou zálivku (nepřelévat)



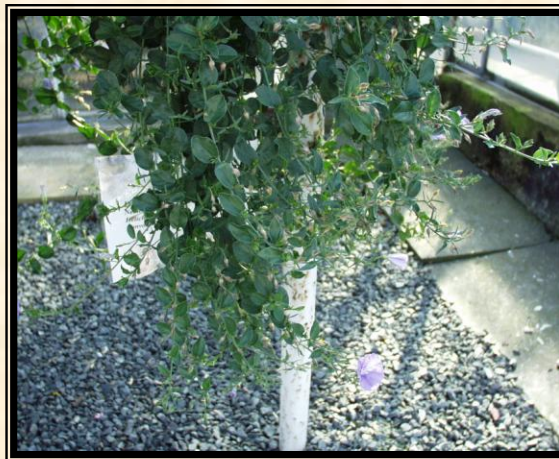
# *Coleus x blumei* - koleus

- č. *Lamiaceae*
- dekorativní především listem
- vegetativní množení - zachování jednotné barvy
- vyšší druh – roste vzpřímeně



# *Convolvulus sabatius* - svlačec

- č. *Convolvulaceae*
- původ: středomoří
- dekorativnost i listem
- náročný na pravidelnou zálivku, nesnáší přemokření!



# *Cuphea hyssopifolia* - hlazenec

- č. *Lythraceae*
- původ: Mexiko
- barva: modrá, fialová, růžová, bílá
- množení i semenem



# *Cuphea ignea* - hlazenec

- č. *Lythraceae*
- původ: Mexiko
- barva květu: červená, růžová





# *Cuphea llavea* - hlazenec

- č. *Lythraceae*
- teplomilnější oproti předchozím druhům
- náročná na živiny, citlivá k přelití



# *Diascia barberae* - ostruhatka

- č. *Scrophulariaceae*
- původ: Afrika
- barva květu: bílá, růžová, červená
- snese i polostín
- ve vlhkém substrátu trpí houbami



# *Felicia amelloides* - felicie

- č. *Asteraceae*
- původ: Afrika
- nenáročná, vděčná a přizpůsobivá
- za chladného počasí kvete méně



# *Fuchsia hybrida* - fuchsie, čílko

- č. *Onagraceae*
- polokeř
- barva květů: kombinace - červené, bílé, fialové, růžové
- panašování listů: žluté, bílé, fialovobílé
- velká řada odrůd odlišných pěstebních nároků
- zajímavost: *F. magellanica*  
- mrazuvzdorná drobnokvětá fuchsie



# *Gazania* – hybridy

## - gazánie

- č. *Asteraceae*
- nároky stejné jako u semenných odrůd
- vegetativní množení: udržení habitu a barvy listů i květů (stříbřitá barva listů)
- otvírání květů za slunce



# *Glechoma hederacea*

## - popenec

- č. *Lamiaceae*
- domácí druh
- okrasný listem (panašování)
- dlouhé závěsy
- nenáročná rostlina



# *Helichrysum apiculatum* - smil

- č. *Asteraceae*
- r. okrasná květem
- mrazuvzdorná (do – 7°C)
- nesnáší přemokření



# *Helichrysum microphyllum* - smil

- č. *Asteraceae*
- druh okrasný pouze listem
- nároky jako předchozí





# *Helichrysum petiolare* - smil

- č. *Asteraceae*
- druh okrasný pouze listem



# *Heliotropium arborescens* - otočník

- č. *Boraginaceae*
- vybrané odrůdy množené vegetativně
- barva květu: modrá, fialová
- barva listu: tm. zelená, fialová



# *Heterocentron elegans* - heterocentron

- č. *Melastomataceae*
- letnička okrasná listem
- nenáročná, snese i polostín



# *Impatiens* – Nová Guinea - netýkavka

- č. *Balsaminaceae*
- prošlechtěná skupina netýkavek
- vhodná i jako hrnková květina do interiéru
- snese polostín i stín
- nesnáší přemokření substrátu
- při nižších teplotách špatně roste



# *Iresine lindenii* - iresine

- č. *Amaranthaceae*
- dekorativnost pouze listem
- výrazně purpurová barva, převislý růst
- snese i polostín - méně intenzivní zbarvení



# *Lamium maculatum*

## - hluchavka

- č. *Lamiaceae*
- rostlina na slunce nebo do polostínu
- náročná na živiny a vlhko



# *Lantana* – Camara – hybridy - lantana

- č. *Verbenaceae*
- barva: červená, oranžová, žlutá, růžová, bílá
- polokeře
- přezimují při t. 5 – 10°C, i ve tmě (opadají)



# *Lotus berthelotii* - štírovník

- č. *Fabaceae*
- *L. maculatus*
- původ: Kanárské ostrovy
- teplomilný, náročný na světlo
- při vysokých teplotách nekvete (časné léto, podzim)
- dekorativnost i listem
- kolísavá zálivka = opad poupat





# *Lysimachia nummularia* - vrbina

- č. *Primulaceae*
- domácí pokravná trvalka
- mrazuvzdorná (přezimuje oddenky v půdě)
- polostín (na slunci zasychají špičky listů)
- trvale vlhká půda (i těžší), časté hnojení



# *Mentha suaveolens* 'Variegata'

## - máta

- č. *Lamiaceae*
- aromatická rostlina, vytrvalá
- robustnější
- dekorativní listem
- slunce



# *Mimulus aurantiacus* - kejklířka

- č. *Scrophulariaceae*
- původ: Kalifornie
- slunce, polostín
- ochrana před deštěm  
- nesnáší vodu na listech  
a květech
- náročná na živiny



# *Nemesia fruticans* - hledíkovka

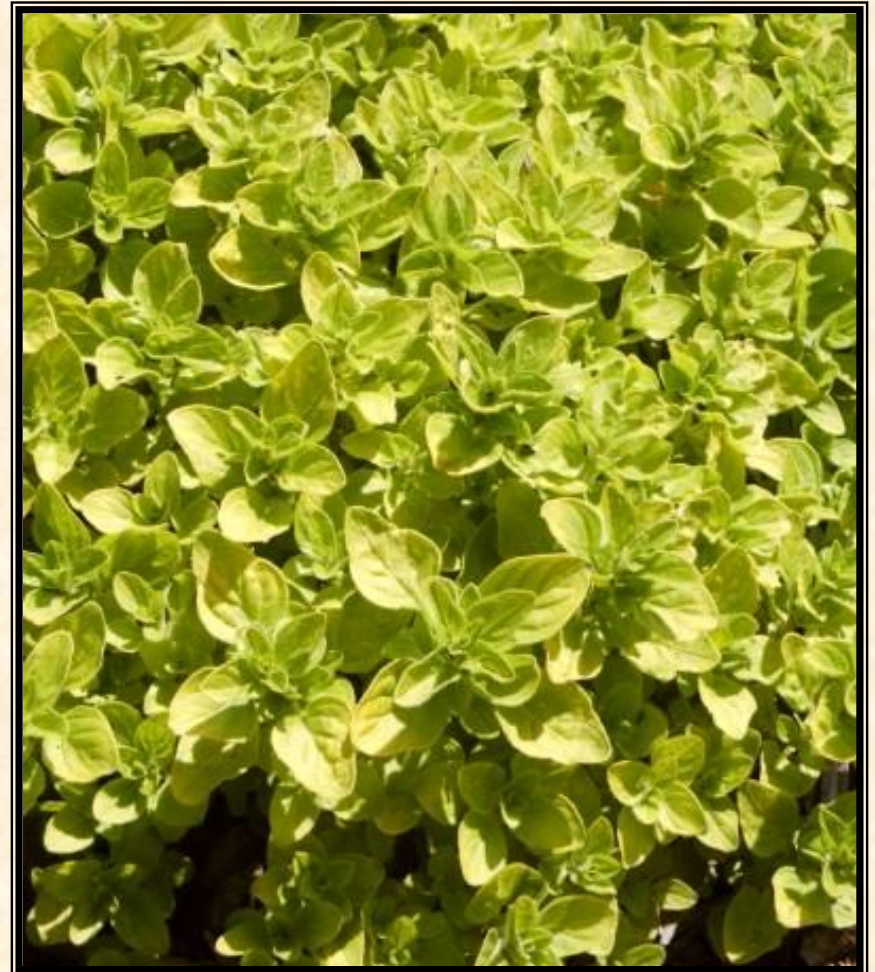
- č. *Scrophulariaceae*
- barva: růžová, modrá, bílá
- zpětný řez n VII.
  - tvorba semeníků,  
opakované kvetení
- slunce
- trpí na virózy



# *Origanum vulgare* 'Aureum'

## - dobromysl

- č. *Lamiaceae*
- vytrvalá domácí květina
- slunce, snáší sucho
- použití i jako skalnička



# *Osteospermum ecklonis*

## - osteospermum

- č. *Asteraceae*
- původ: jižní Afrika
- kvetení podporuje chladná perioda (staré odrůdy)
- slunce, květy se bez slunce zavírají
- přezimování 2 – 10°C, světlo



# *Oxalis vulcanicola* - št'avel

- č. *Oxalidaceae*
- původ: Sřední Amerika
- netvoří semena
- nenáročná rostlina
- slunce (ne úpal), polostín



# *Pelargonium grandiflorum* - pelargónie

- č. *Geraniaceae*
- odrůdy jsou kříženci druhů *P. cucullatum*, *P. cordifolium*, *P. grandiflorum*
- dlouhodobní rostliny, chladná perioda podporuje nakvétání (starší odr.)
- nesnáší přemokření
- plné slunce
- citlivé na přehnojení dusíkem (nekvetou)
- snadno dřevnatí (rostliny na kmínku)





# *Pelargonium peltatum* - pelargónie

- č. *Geraniaceae*
- bohaté kvetení celou sezónu
- nenáročné
- drobnokvěté odrůdy - vzrůstnější
- velká škála barev - nejč. červená, fialová
- množení téměř vždy vegetativně



# *Pelargonium zonale* - pelargónie

- č. *Geraniaceae*
- mnohonásobní kříženci
- velká barevná škála
- množení generativní i vegetativní
- rostlina okrasná i listem (panašování, purpurové kresby na listech)
- snáší teploty do  $-2^{\circ}\text{C}$
- novošlechtění: odolnost



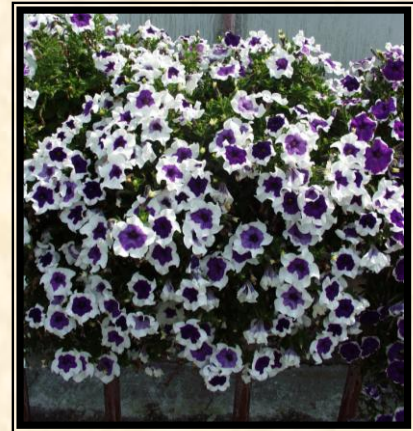
# *Persicaria capitata* - rdesno

- syn. *Polygonum capitatum*
- č. *Polygonaceae*
- slunce, polostín
- dekorativnost listem i květem



# *Petunia* – hybridy - petúnie

- č. *Solanaceae*
- vegetativně množené petúnie = „surfinie“, „million bells“, apod. (obchodní značka)
- dlouhodobní rostliny (pouze kvetou)
- řízkování možné jen za krátkého dne, kdy pouze rostou (říjen – březen)
- citlivé na houbové choroby (plíseň šedá)
- vlhké a chladné léto – špatný růst
- barvy: všechny škály
- plné slunce, teplo
- nesnáší výrazné proudění vzduchu (vítr)



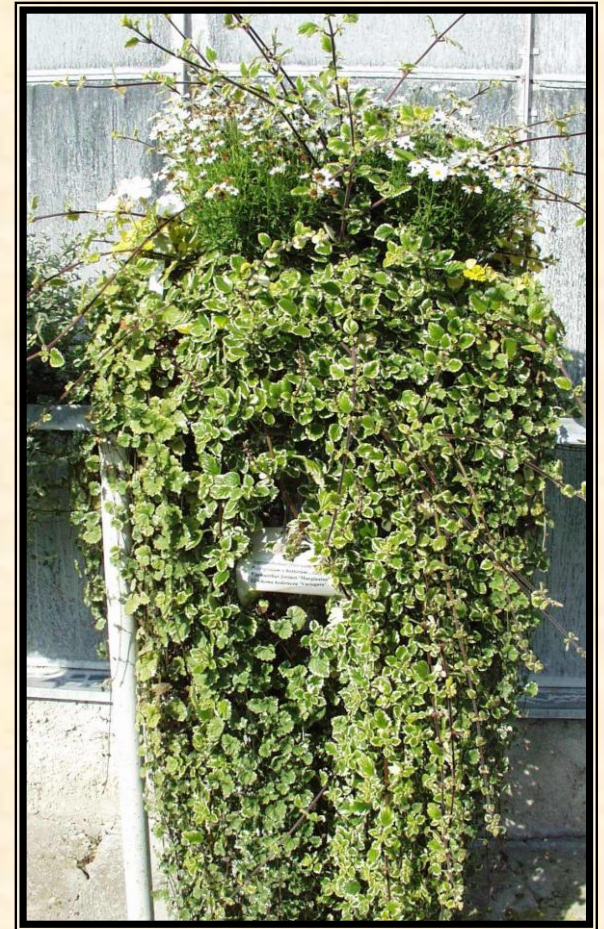
# *Pilea microphylla* - pilea

- č. *Urticaceae*
- množí se i semenem (plevel)
- podsadba větších rostlin
- slunce, polostín
- dekorativnost pouze listem



# *Plectranthus coleoides* 'Marginatus' - molice

- syn. *P. forsterii*
- č. *Lamiaceae*
- okrasný efekt - pouze list (panašovaný)
- krátkodenní rostlina (u nás kvete pouze v zimě)
- nenáročná letnička
- bujná rostlina
- slunce, polostín



# *Plumbago auriculata* - olověňec

- syn. *P. capensis*
- č. *Plumbaginaceae*
- původ: Jižní Afrika
- slunce, snáší sucho
- barva květu: modrá, bílá
- přezimování: 5 – 10 °C, světlo



# *Rosmarinus officinalis* - rozmarýn

- č. *Lamiaceae*
- aromatická rostlina, koření
- polokeř, částečně mrazuvzdorný (do  $-10^{\circ}\text{C}$ )
- přezimování na světle
- var. *pendula* - převislý růst





# *Scaevola saligna* - vějířovka

- syn. *S. aemula*
- č. *Goodeniaceae*
- původ: Austrálie
- barva květu: modrá, fialová, bílá
- slunce
- náročná na živiny



# *Solanum jasminoides* - lilek

- č. *Solanaceae*
- původ: Brazílie
- snese krátkodobě mráz až do  $-10^{\circ}\text{C}$
- hodně živin a rovnoměrná zálivka



# *Solanum rantonnettii*

## - lilek

- č. *Solanaceae*
- původ: Argentina, Paraguay
- polokeř, stromek
- nesnáší mráz,  
zimuje při 5 – 10°C
- barva květu: modrá, bílá
- extrémně náročný na výživu



# *Sutera diffusa*

- syn. *S. cordata*, *Bacopa speciosa*
- č. *Scrophulariaceae*
- původ: jižní Afrika
- slunce, polostín
- nutná častá zálivka  
(nesnáší přeschnutí)
- snese mráz do  $-5^{\circ}\text{C}$



# *Torenia hybrida* - torenie

- č. *Scrophulariaceae*
- polostinné stanoviště
- množení i semenem
- barva květu: modrá, fialová, bílá
- nesnáší velké proudění vzduchu





**Doplňkové druhy**

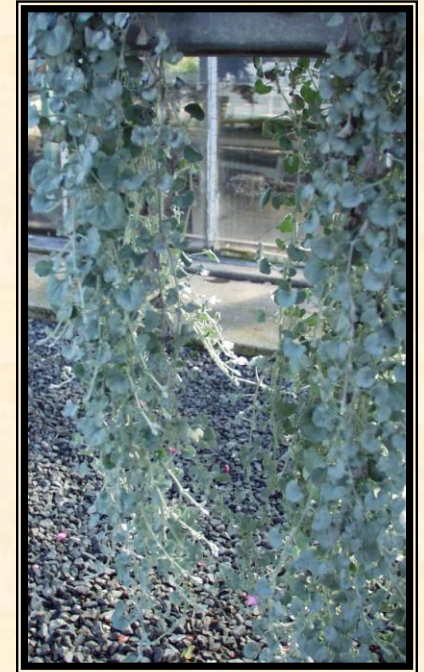
# *Anagallis monellii* - drchnička

- č. *Primulaceae*
- slunce
- kvete ve vlnách (nesouvisle)
- barva květu: modrá, oranžová
- vyrovnaná výživa



# *Dichondra argentea* - dichondra

- syn. *D. repens*
- č. *Convolvulaceae*
- původ: Mexiko, Texas
- stálezelená trvalka
- plné slunce,  
snese sucho





# *Euryops chrysanthemoides* - euryops

- syn. *Gamolepis ch.*
- č. *Asteraceae*
- barva květu: žlutá
- plné slunce, teplo
- nároky jako  
*Argyranthemum fr.*



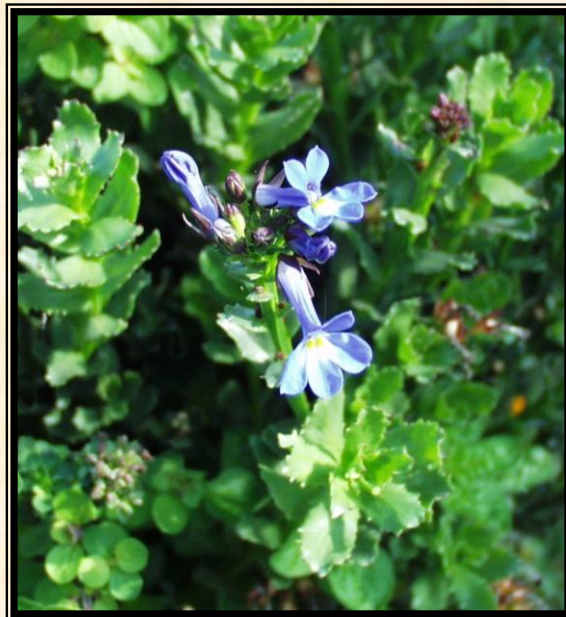
# *Lamium galeobdolon* ‘Hermans Pride’ - pitulník

- č. *Lamiaceae*
- atraktivita listu i květu (žlutý)
- vytrvalá rostlina, pokryvná
- slunce, polostín
- pravidelný přísun živin



# *Lobelia valida* - lobelka

- č. *Campanulaceae*
- původ: jižní Afrika
- barva květu: modrá
- slunce
- pravidelná  
zálivka



# *Monopsis lutea* - monopsis

- syn. *Dobrowskya lutea*
- č. *Campanulaceae*
- původ: jižní Afrika
- barva květu: žlutá
- závěsné nádoby
- plné slunce



# *Russelia equisetiformis*

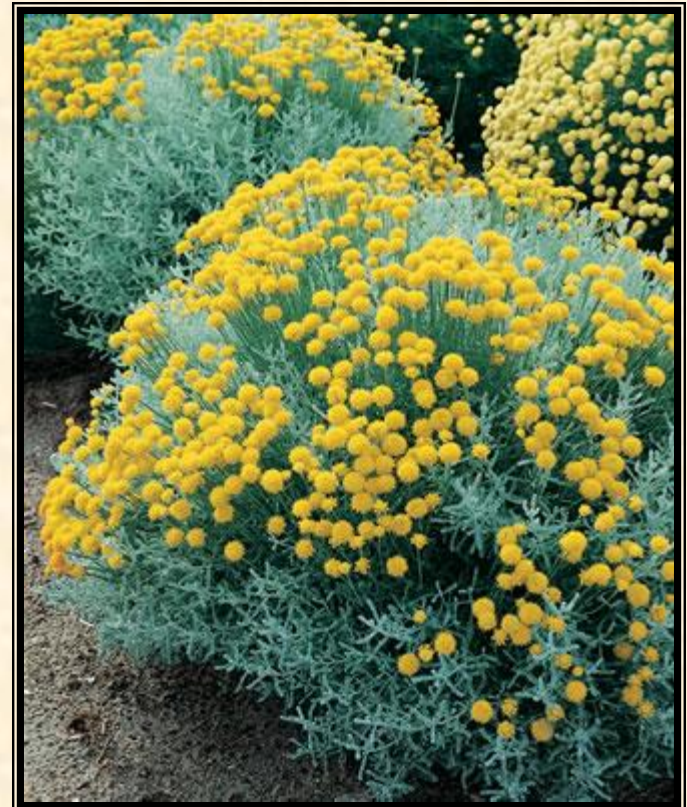
## - rusélie

- č. *Scrophulariaceae*
- původ: střední a jižní Amerika
- barva květu: červená (červenožlutá)
- slunce, sušší podmínky
- nesnáší přemokření a déšť
- přezimování při t. 5°C (minimum zálivky)
- nesnáší zpětný řez



# *Santolina chamaecyparissus* - svatolína

- č. *Asteraceae*
- vytrvalá aromatická rostlina, polokeř
- do větších nádob
- plné slunce
- snese občasný přísušek



# *Senecio confusus* - starček

- syn. *Pseudogynoxys chenopodioides*
- č. *Asteraceae*
- teplomilná rostlina
- barva květu: žlutá, červená, oranžová
- kvetení ve vlnách



# *Veronica montana* 'Montana'

## - rozrazil

- č. *Scrophulariaceae*
- vytrvalá domácí bylina
- letnička okrasná listem (nekvete) - panašování
- vlivem panašování roste pomalu
- menší nádoby
- slunce, polostín
- vlhčí podmínky





# *Wedelia trilobata*

## - vedelia

- č. *Asteraceae*
- původ: severní Amerika
- vytrvalá rostlina
- barva květu: žlutá
- slunce, polostín

