

Trvalky

jejich soudobé použití a sortiment

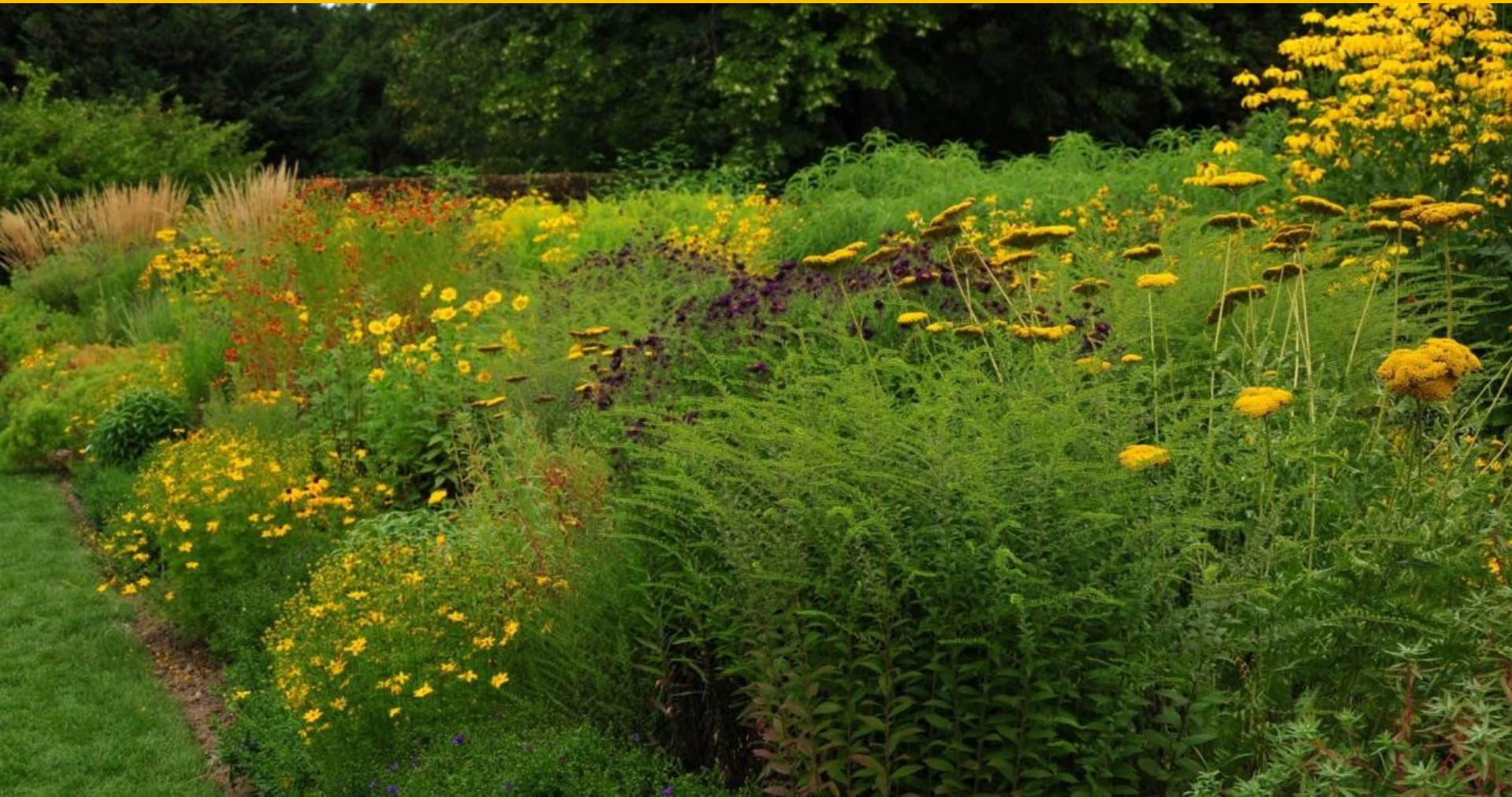
ČZU Praha

Adam Baroš, VÚKOZ.v.v.i., Průhonice

Historické rabata – Gertrude Jekyll











Rekonstrukce historického rabata – Mullerova vila, Ořechovka, Praha

zplaňování – Great Dixter



<http://www.greatdixter.co.uk/garden/garden-tour/front-meadow/>







HISTORIE POUŽÍVÁNÍ TRVALEK

- původně se vytrval rostliny pěstovaly jako užitkové (na jídlo, k řezu...) nebo symbolické (výzdoba kostelů, domů aj.)
- začátek významnějšího používání je v 18. století (Joseph Spence) – pásy trvalek před keři....
- John Claudius Loudon (1783-1845) – formální zahrada s exoty a přírodně krajinářská zahrada – Gardenesque
- zájem o exotické rostliny, sbírkaření
- Shirley James Hibberd (1825-1890) – první čistě trvalkové záhony

- **William Robinson** (1838-1935) – přírodní zahrada / The Wild Garden (1870)

„Důležitým faktorem při navrhování přírodní zahrady v pojetí Robinsona bylo pozorování přírodních společenstev a chování jednotlivých rostlin ve volné přírodě.“

zahradničení na ekologických principech, používání domácích i exotických rostlin, naturalizace, zplaňování rostlin v trávnicích

- **Gertrude Jekyll** (1843-1935) – malířka, zahradní designerka – „herbaceous border“- trvalkový záhon

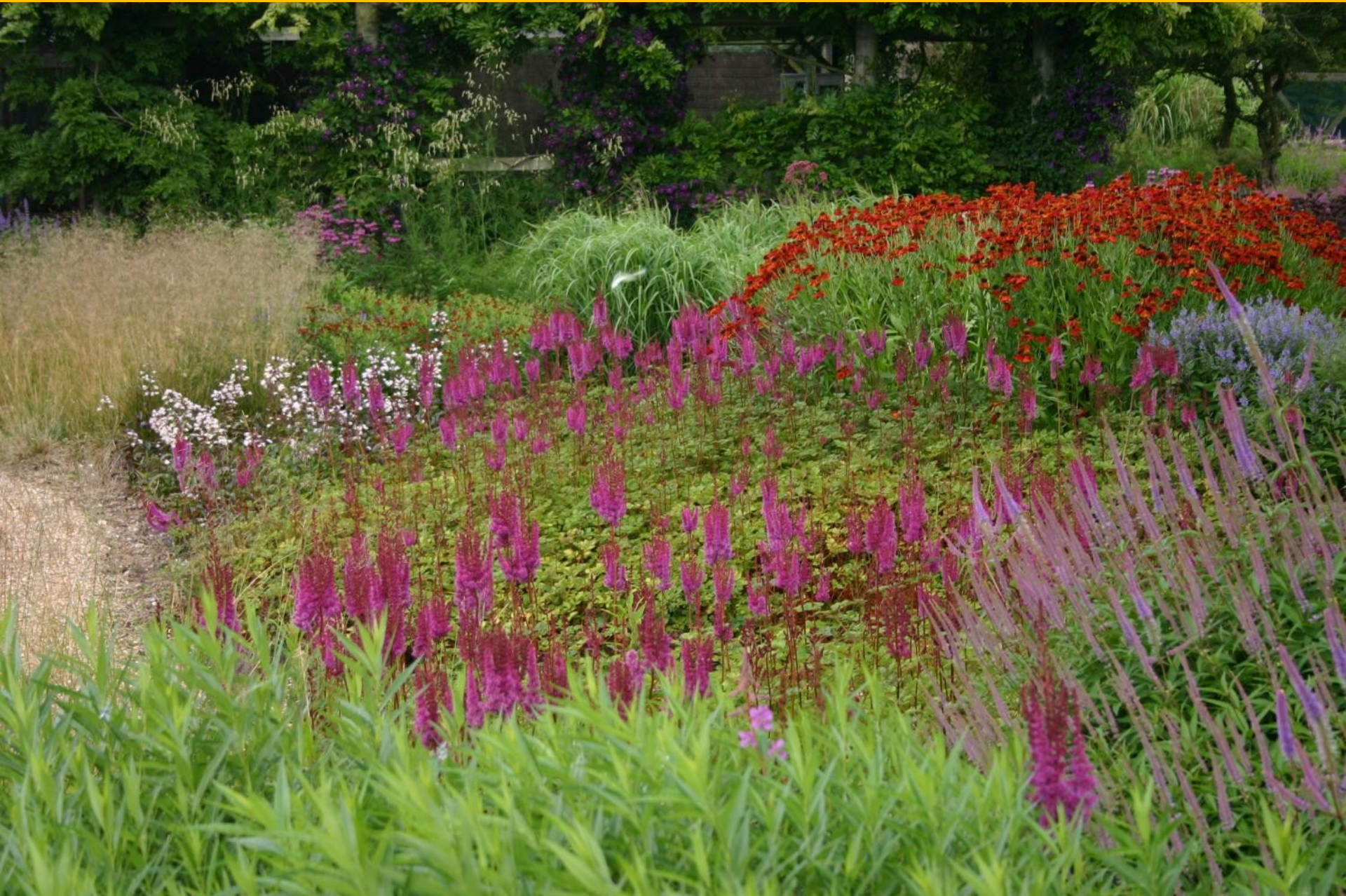
- Vita Sackville-West + Harold Nicolson – Sissinghurst Castle
- Christopher Lloyd – Great Dixter – luční zahrady
- Beatrix Jones Farrand - USA

- **Willy Lange** (1864-1941) – Německý zahradní styl, přírodní zahrada
- **Frederick Law Olmsted** (1822-1903) – americká „prérijní škola“
- Josef Sieber, Richard Hansen – životní okruhy trvalek – Lebensbereiche
- Karl A. Foerster (1874-1970)
- 60.-70. léta 20. století – ekologizace, pokusy s přírodními společenstvy
- 80. léta **Dutch wave**- Piet Oudolf, Henk Gerritsen,
- 90. léta Silbersommer, Perennemix aj.
- Petra Pelz, Christine Orel, Christian Meyer, Heiner Luz
- James Hitchmough, Noel Kingsbury ...





<http://greennewsupdate.com/2013/07/26/book-mania-gardens-parks-trees/pensthorpe-in-norfolk/#main>









Tom Stuart-Smith

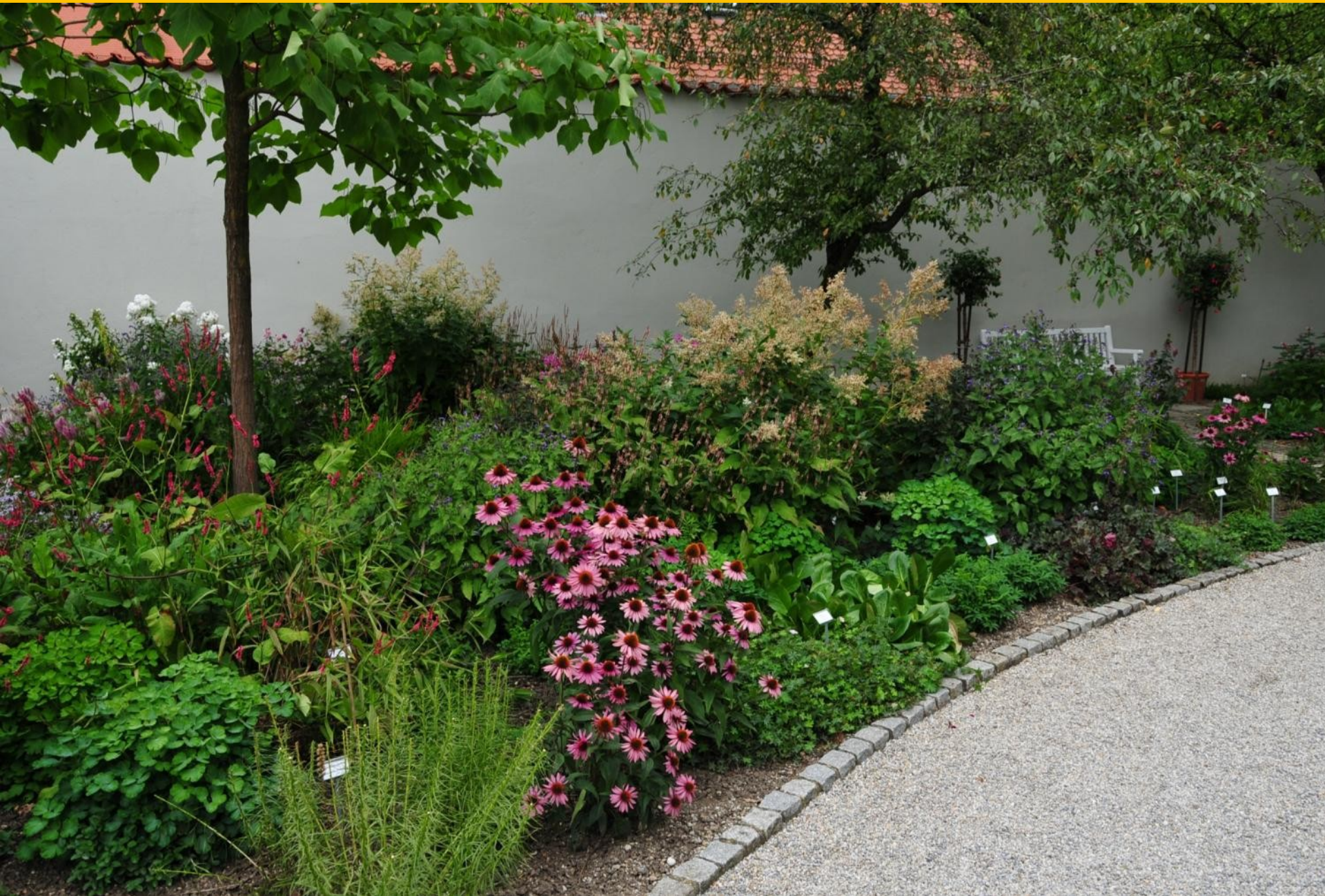


Tom Stuart-Smith











smíšené trvalkové výsadby



































BOI







PRAHA, Kostelní





Bona
Spray
Mop
www.bonaspraymop.cz

PP
lad

VIVUS
Nové byty
Moderní bydlení
v centru dění
100 m
3+kk
2,9 m²
www.vivus.cz
704 916 016

prérie

- sekundární bezlesí / blokováná sukcese v severní Americe
- udržováno periodickým ohněm (původní obyvatelé Ameriky, indiáni..), později spásání velkými stády kopytníků – bizoni aj.,
- velmi rozmanité formy o od východu k západu ubývají srážky + vliv mezo a mikroklimatu, půdy aj.
- nízko- středně – vysokostébelné
- mnoho rostlin v pěstování velmi dlouho v zahradnické kultuře (*Echinacea, Rudbeckia, Aster/Symphotrichum, Helenium, Veronicastrum, Solidago, Heliopsis, Helianthus, Panicum,...*)
- dnes na zlomku území
- často na hlubokých, úživných půdách až po skeletovité
- díky ohni v předjaří – jiné spektrum rostlin přizpůsobené ohni, chybí zejména jarní geophyty



© Mark Pelton
www.markpeltonphotos.com











© Mark Pelton
www.markpeltonphotos.com





Inspirace přirozenými stanovišti



















Louky

- zakládání nových luk – výsevem, senováním, přenosem drnů...
- atraktivní v době květu
- pro větší a středně velké plochy v parcích a městech
- lze kombinovat výšky a načasování sečí













<http://www.greenroofs.com/blog/tag/james-hitchmough/>



<http://www.greenroofs.com/blog/tag/james-hitchmough/>



<http://prolandscapermagazine.com/james-hitchmoughs-south-african-meadow-style-comes-to-wisley/>

















http://mygarden.rhs.org.uk/blogs/jim_gardiner/archive/2009/07/06/come-see-wisley-s-wonderful-missouri-meadow.aspx



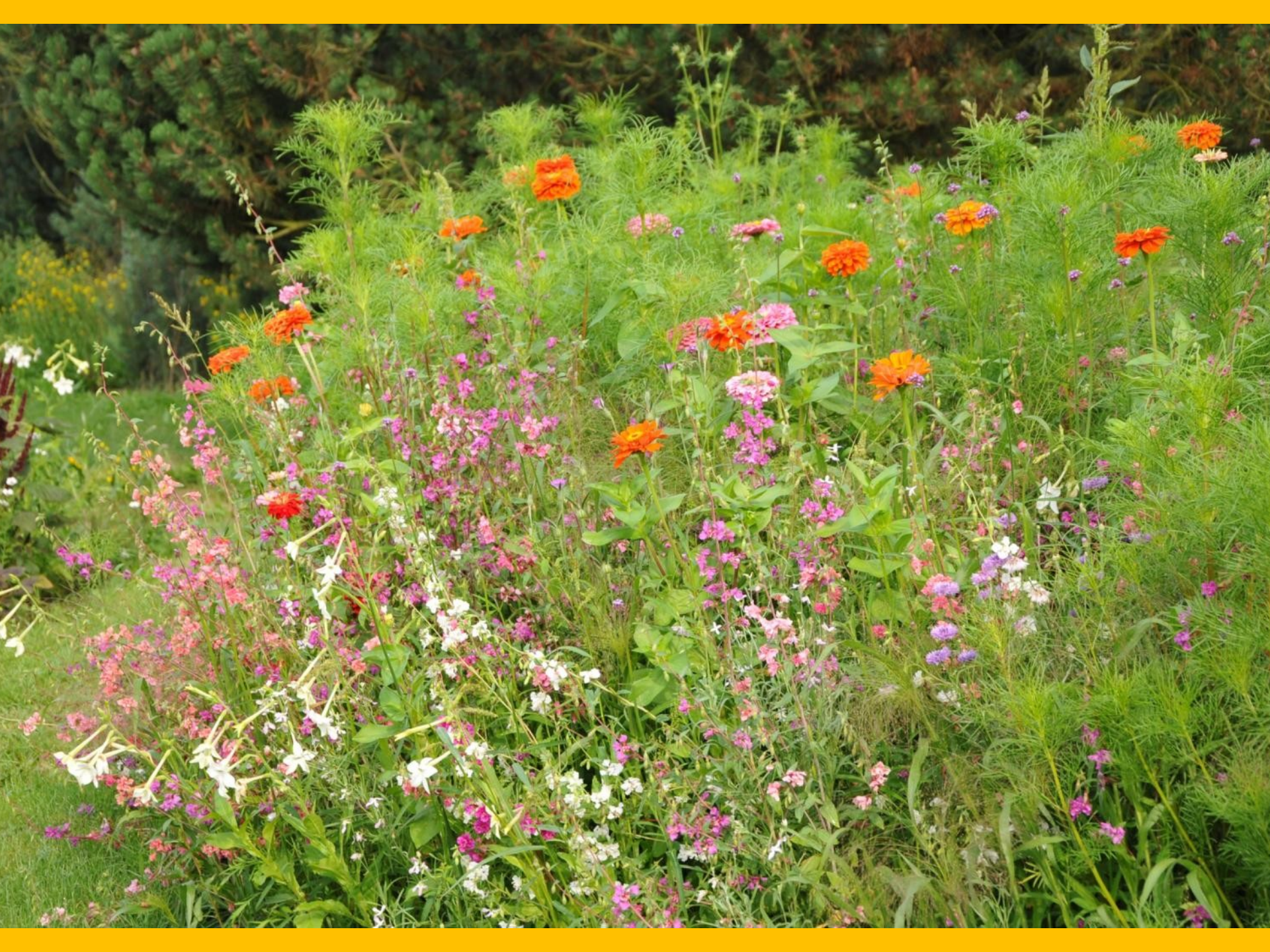
<http://www.greenroofs.com/blog/tag/james-hitchmough/>













Extrémní stanoviště



















BHV HOMME





Die vertikale Gartenwand ist ein Beispiel für eine innovative Gartengestaltung. Sie ermöglicht es, auch in kleinen Räumen oder an Fassaden viel Grün zu integrieren. Die Pflanzen sind sorgfältig ausgewählt und werden durch ein spezielles System bewässert. Dies fördert die Biodiversität und verbessert das Stadtklima.

10



Spontánní vegetace, sukcese













Nový sortiment

- nové odrůdy
- šlechtění, in-vitro propagace
- nové druhy – introdukce – nové zdroje rostlin v Asii aj.
- odrůdové zkoušky

- strategie prodeje – spontánní nákup, zaujetí zákazníka v běžném prodeji

















<http://www.landscape.dept.shef.ac.uk/james/research.html>

Starý - prověřený sortiment

- dlouhověké
 - velmi dobře známé zejména z venkova
 - dlouhodobě přežívají s minimem péče
 - velmi dobře použitelné i v nových podmínkách
- historický sortiment

Příklady „dobrých“ nenáročných trvalek



šalvěj hajní (*Salvia nemorosa*) + divizna (*Verbascum*)



plamenka (*Phlox paniculata*)



denivka plavá (*Hemerocallis fulva*)



ostrožka (*Delphinium*)





trapatka zářivá (*Rudbeckia fulgida*)



348



janeba (*Heliopsis helianthoides*) + juka vláknitá (*Yucca*)











kamzičník (*Doronicum*) + srdcovka nádherná (*Dicentra spectabilis*)





denivka (*Hemerocallis fulva*) + plamenka latnatá (*Phlox paniculata*)



vrбина (*Lysimachia punctata*) + kaprad' (*Dryopteris*)



chrpa horská (*Centaurea montana*)





udatna (*Aruncus dioicus*) + bohyška (*Hosta*)





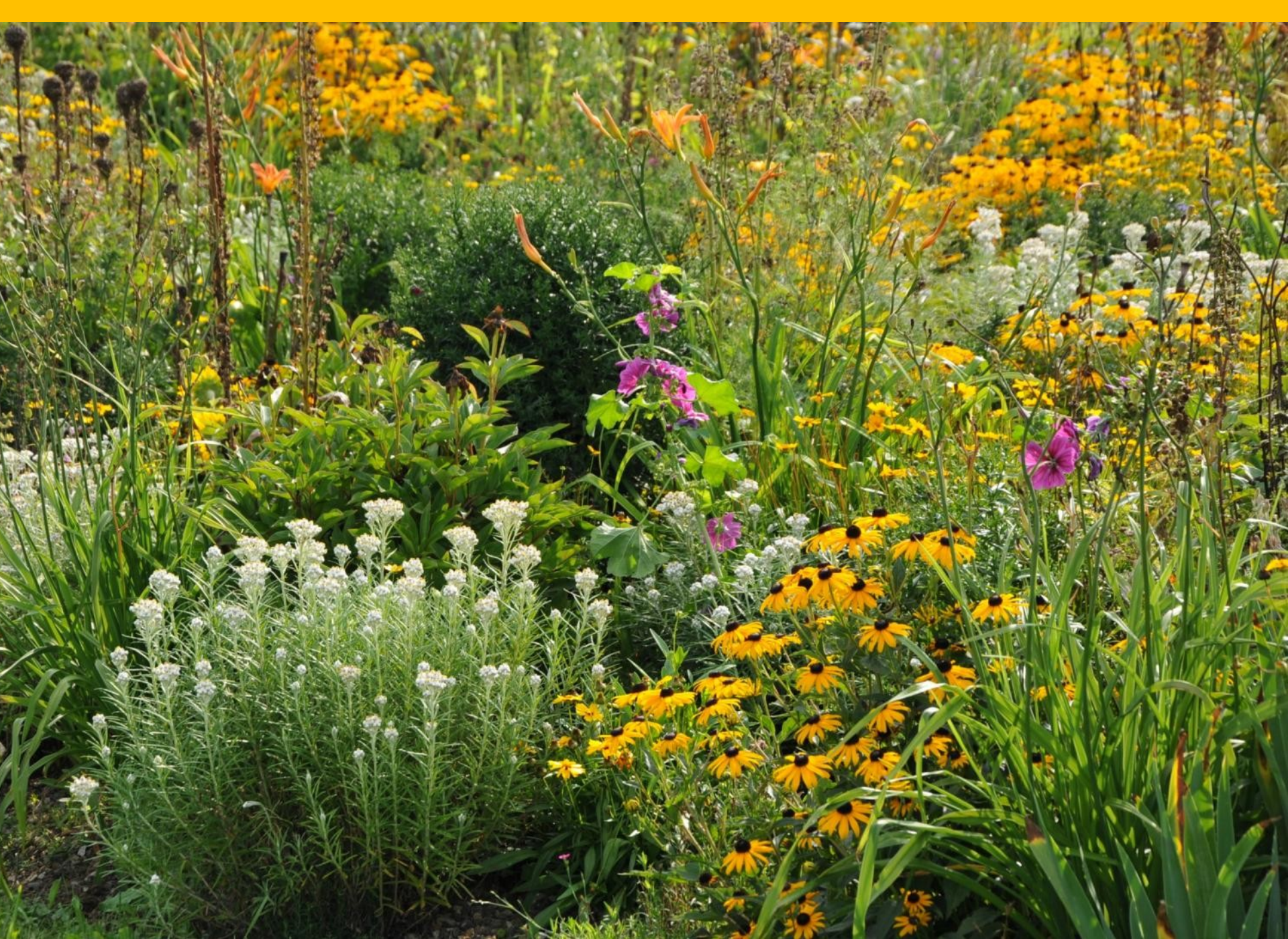




NESTUPITE
DO ZABŮSK!



janeba (*Helianthus helianthoides*) + denivka (*Hemerocallis lilioasphodelus*)











přijďte se podívat na vlastní oči do Dendrologické zahrady
v Průhonicích
děkuji za pozornost