

Modelové záhony

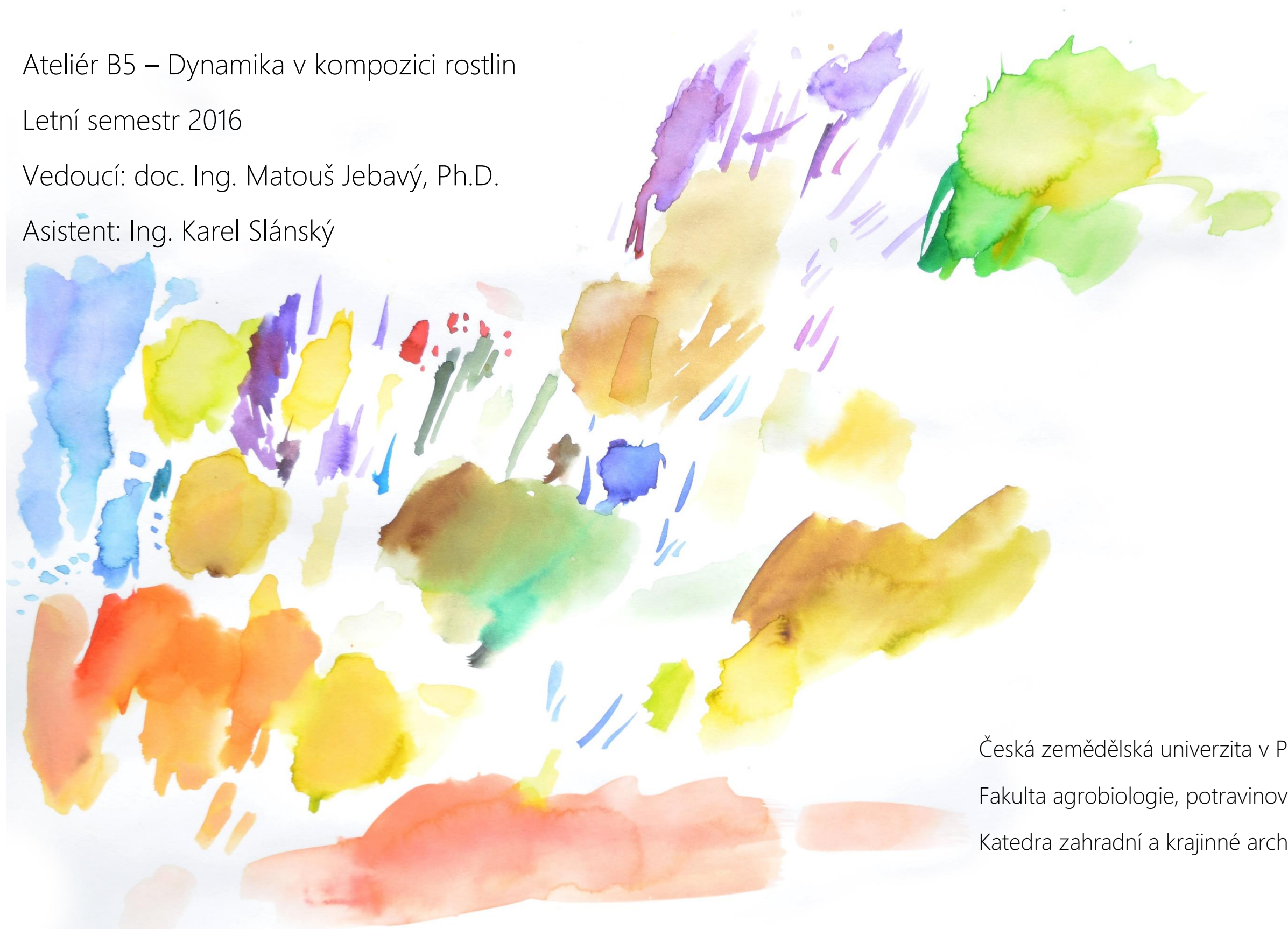
Dorotea Cimburová

Ateliér B5 – Dynamika v kompozici rostlin

Letní semestr 2016

Vedoucí: doc. Ing. Matouš Jebavý, Ph.D.

Asistent: Ing. Karel Slánský



Česká zemědělská univerzita v Praze

Fakulta agrobiologie, potravinových a přírodních zdrojů

Katedra zahradní a krajinné architektury

1. Stanovištní poměry

- suché prostředí
- žlutá a modrá barva

Vybrané rostliny:

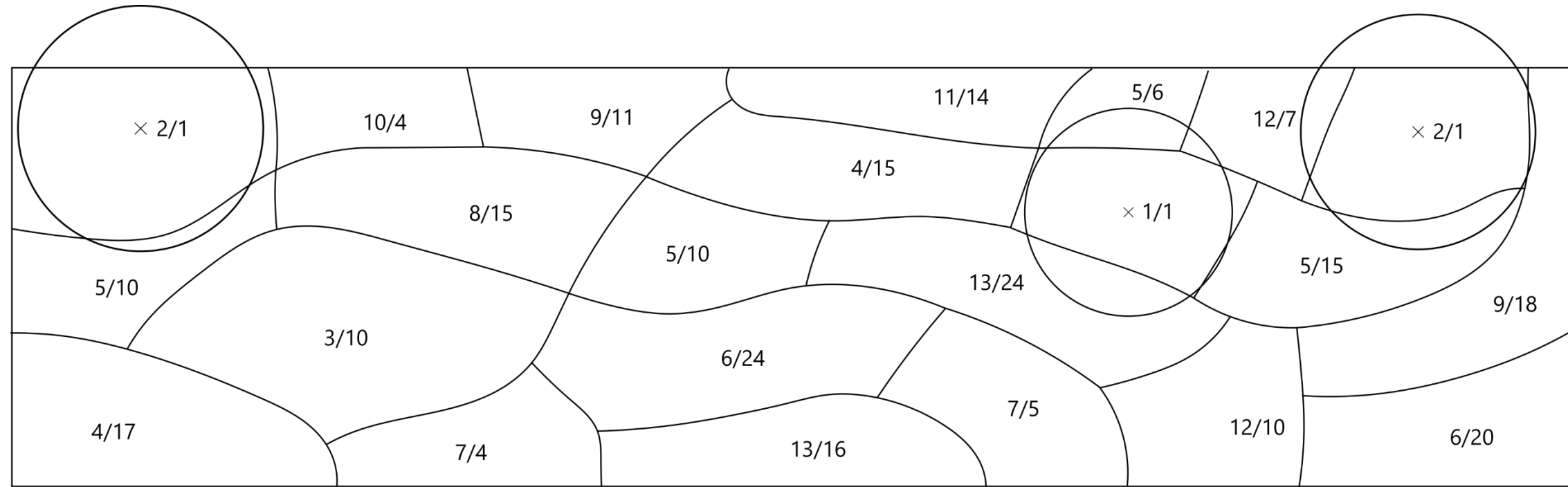
pořadové číslo	název	výška	množství
	keře		
1	Amelanchier ovalis	3 m	1
2	Berberis julianae	2,5 m	2
3	Perovskia atriplicifolia 'Blue Spire'	80 - 120 cm	10
	trvalky		
4	Achillea filipendulina 'Coronation Gold'	70 - 80 cm	32
5	Artemisia arborescens 'Powis Castle '	40 - 60 cm	41
6	Coreopsis verticillata 'Zagreb'	30 cm	44
7	Echinops bannaticus 'Taplow Blue'	do 100 cm	9
8	Hypericum perforatum	40 - 60 cm	15
9	Lavandula angustifolia 'Bowles Variety'	60 - 70 cm	29
10	Miscanthus sinensis 'Krater'	80 - 120 cm	4
11	Nepeta x faassenii	30 cm	14
12	Salvia nemorosa 'Senior'	60 - 80 cm	17
13	Stipa tenuissima 'Pony Tails'	30 - 40 cm	40

Tabulka kvetení a plodů:

IV.	V.	VI.	VII.	VIII.	IX.	X.
	Yellow	Yellow			Dark Blue	Dark Blue
			Light Blue	Light Blue		
		Orange	Orange	Orange		
Green	Green	Yellow	Yellow	Yellow	Green	Green
		Light Green	Light Green			
			Light Blue	Light Blue		
		Orange	Orange	Orange		
			Purple	Purple		
Light Green	Light Green	Light Green	Light Green	Light Green	Light Green	Light Green
	Blue	Blue	Blue	Blue	Blue	
		Dark Blue	Dark Blue	Dark Blue	Dark Blue	
Light Green	Light Green	Light Green	Light Green	Light Green	Light Green	Light Green



Pūdorys:



Pohled:



2. Možnosti technologií

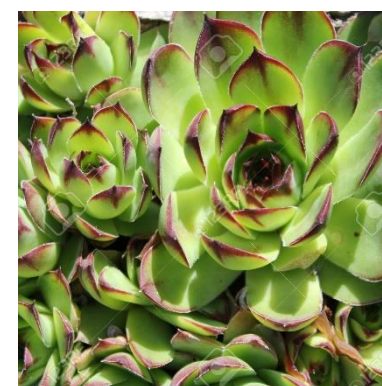
- střešní zahrada s výškou substrátu 5 cm

Vybrané rostliny:

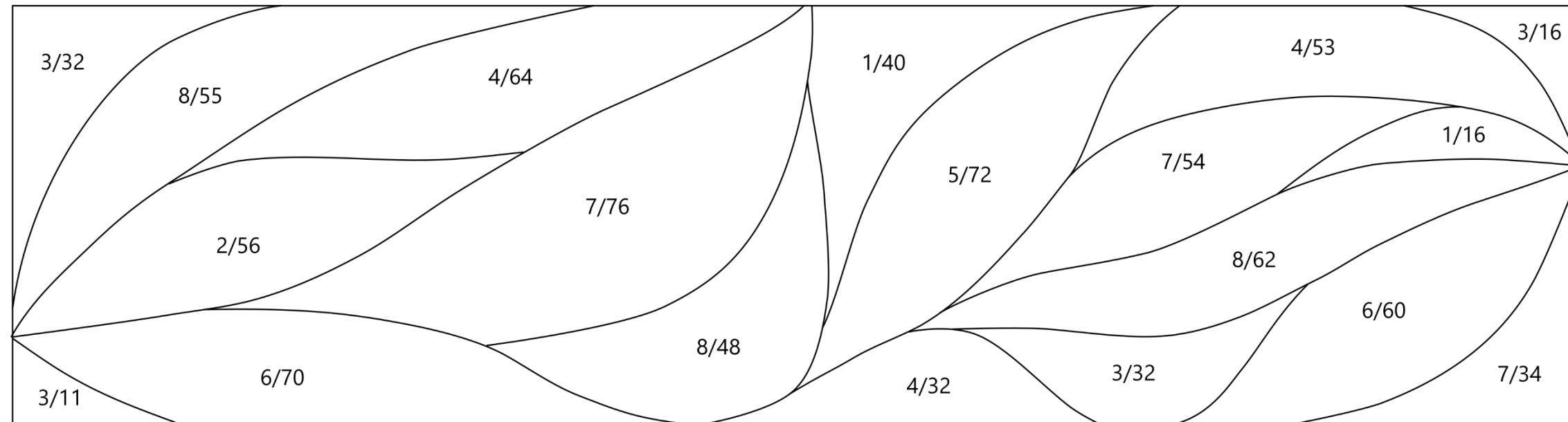
pořadové číslo	název	množství	výška
1	<i>Festuca glauca</i>	56	5 - 10 cm
2	<i>Festuca ovina</i>	56	5 - 10 cm
3	<i>Origanum vulgare</i>	91	5 - 10 cm
4	<i>Sedum acre</i>	149	5 - 10 cm
5	<i>Sedum album</i>	72	5 - 10 cm
6	<i>Sedum sexangulare</i>	130	5 - 10 cm
7	<i>Sedum spectabile</i>	164	10 - 20 cm
8	<i>Sempervivum tectorum</i>	165	5 - 10 cm

Tabulka kvetení:

IV.	V.	VI.	VII.	VIII.	IX.



Pūdorys:



Pohled:



3. Limity rostlin

- bramborářský stupeň
- použití domácích dřevin

Vybrané rostliny:

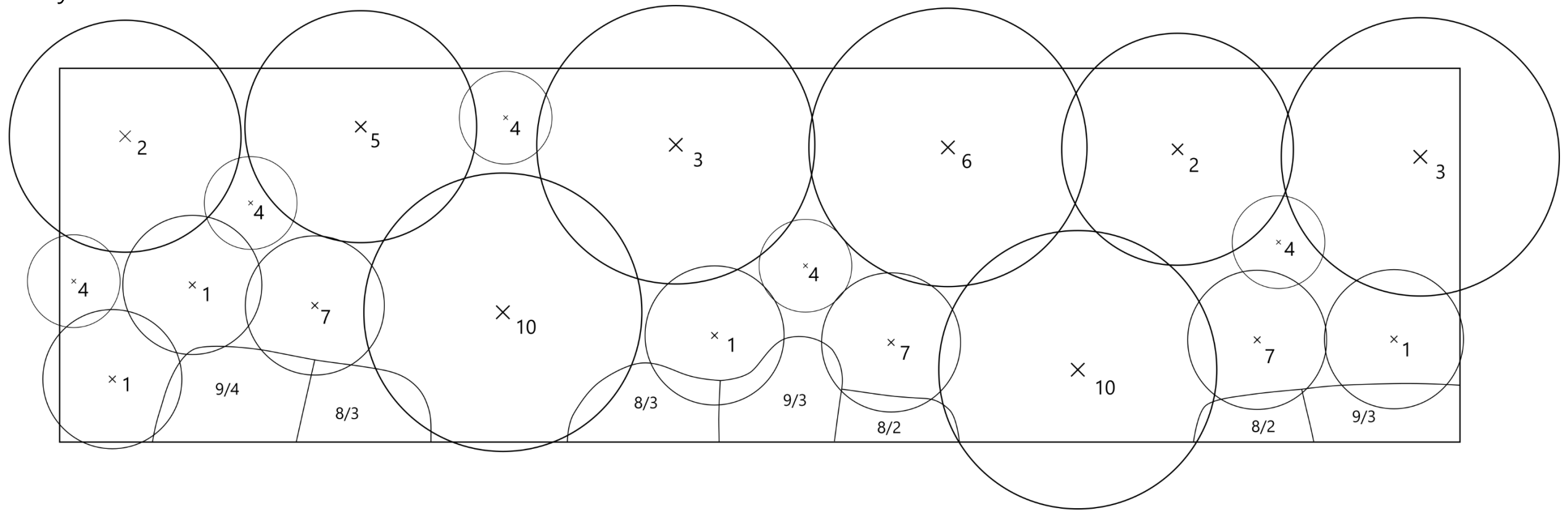
pořadové číslo	název dřeviny	množství	výška
1	Betula nana	4	70 cm
2	Cornus mas	2	4 - 6 m
3	Crataegus monogyna	2	až 10 m
4	Daphne mezereum	5	1,5 m
5	Euonymus europaeus	1	4 m
6	Frangula alnus	1	5 m
7	Ribes alpinum	7	2 m
8	Vaccinium myrtillus	10	30 cm
9	Vaccinium vitis-idaea	10	20 cm
10	Viburnum opulus	2	3 - 4 m

Tabulka kvetení a plodů:

III.	IV.	V.	VI.	VII.	VIII.	IX.
	light green	light green				
yellow	yellow					dark red
		light purple	light purple			dark red
purple	purple				red	red
	light green					pink
		light pink	light pink	light pink	light pink	dark grey
	light green	light green			red	
	light pink	light pink	light pink	dark blue	dark blue	
		light pink	light pink	light pink	dark red	dark red
		grey	grey		dark red	dark red



Půdorys:



Pohled:



4. Strategie rostlin

- rychle rostoucí rostliny
- výrazné zimní a podzimní zbarvení
- barevná kombinace červené, žluté a bílé
- šlapáková pěšina lemovaná keři

Vybrané rostliny:

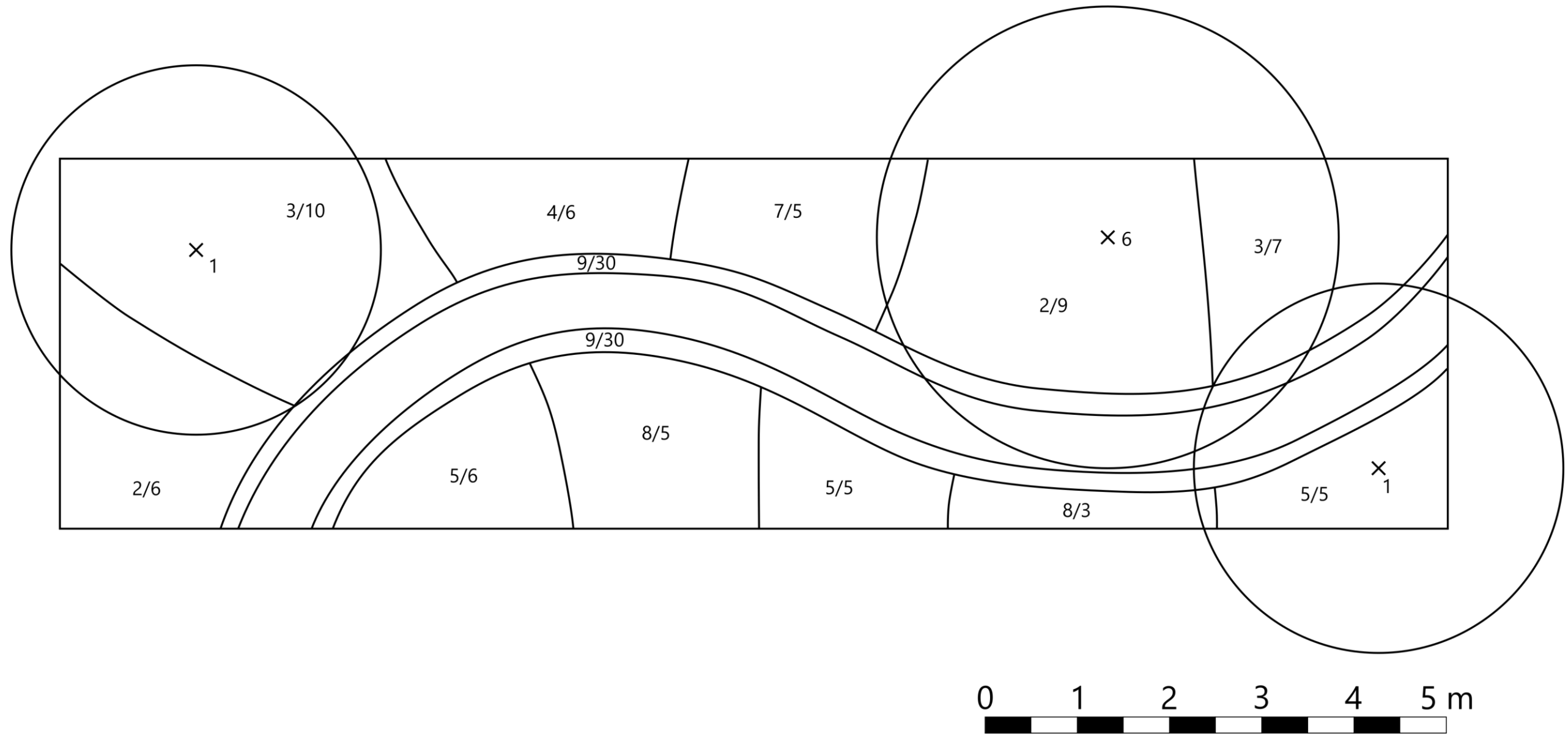
pořadové číslo	název dřeviny	výška	množství
1	Betula pendula	20 - 25 m	2
2	Cornus alba 'Sibirica'	2 m	15
3	Cornus sanguinea 'Winter Beauty'	2 - 4 m	17
4	Cornus stolonifera 'Flaviramea'	2 m	6
5	Genista tinctoria	0,5 - 1 m	16
6	Larix decidua	30 m	1
7	Salix purpurea 'Nancy Saunders'	5 m	5
8	Stephanandra incisa 'Crispa'	50 cm	
9	Vinca minor	15 cm	60

Tabulka kvetení, plodů a zimního aspektu:

I.	II.	III.	IV.	V.	VI.	VII.	VIII.	IX.	X.	XI.	XII.
		light green	light green						yellow	yellow	
dark red	dark red	dark red		light grey					light blue	dark red	dark red
orange	orange	orange		yellow	yellow				dark blue	orange	orange
light green	light green	light green			yellow	yellow			light pink	light green	light green
					yellow	yellow	yellow	yellow			
									yellow	yellow	
dark red	dark red	orange	orange							dark red	dark red
				light green	light green				orange	orange	
			dark blue	dark blue			dark blue	dark blue	dark blue	dark blue	



Pūdorys:



Pohled:



5. Habity rostlin

- sloupovité habity
- vytvoření lučního porostu, kombinace travin a trvalek
- za záhonem je 2,5 m vysoká cihlová zeď
- sloupovitá a kulovitá květenství

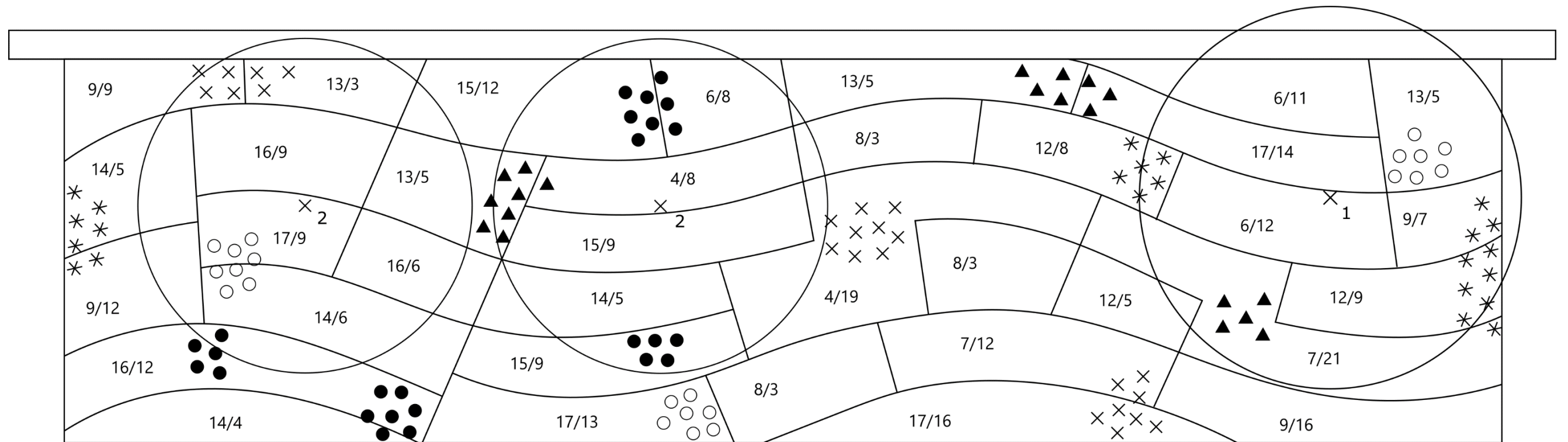
Vybrané rostliny:

pořadové číslo	název dřeviny	výška	množství
	dřeviny		
1	<i>Betula pendula</i> 'Fastigiata'	20 - 25 m	2
2	<i>Sorbus aucuparia</i> 'Fastigiata'	5 - 20 m	1
	trvalky		
3	<i>Achillea filipendulina</i>	80 cm	25
4	<i>Calamagrostis arundinacea</i>	60 - 150 cm	27
5	<i>Campanula glomerata</i>	50 - 120 cm	24
6	<i>Centaurea montana</i>	30 - 60 cm	31
7	<i>Deschampsia caespitosa</i>	40 - 100 cm	33
8	<i>Echinops bannaticus</i>	100 cm	9
9	<i>Euphorbia polychroma</i>	20 - 30 cm	44
10	<i>Knautia arvensis</i>	30 - 80 cm	22
11	<i>Knautia macedonica</i>	80 cm	23
12	<i>Liatrix spicata</i>	60 - 80 cm	22
13	<i>Molinia caerulea</i>	100 cm	18
14	<i>Panicum virgatum</i>	100 cm	20
15	<i>Salvia nemorosa</i> 'Blue Hill'	60 - 80 cm	30
16	<i>Salvia nemorosa</i> 'Amethyst'	70 - 80 cm	27
17	<i>Stipa tenuissima</i> 'Pony Tails'	30 - 40 cm	52
18	<i>Scabiosa columbaria</i>	30 cm	20

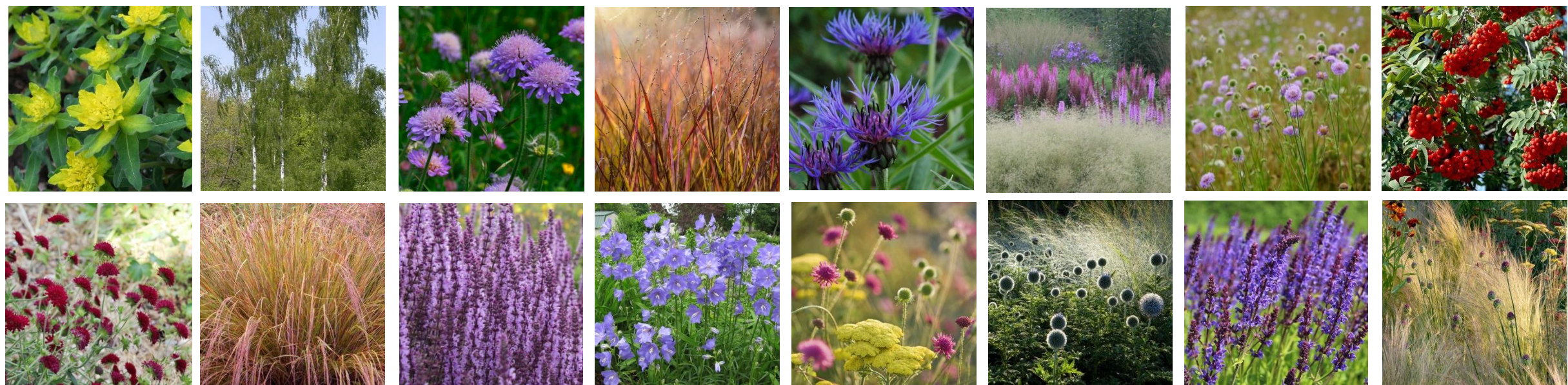
Tabulka kvetení a plodů:

III.	IV.	V.	VI.	VII.	VIII.	IX.

Pūdorys:



- *Knautia arvensis*
- × *Campanula persicifolia*
- ▲ *Scabiosa columbaria*
- * *Knautia macedonica*
- *Achillea filipendulina*



Pohled:

