

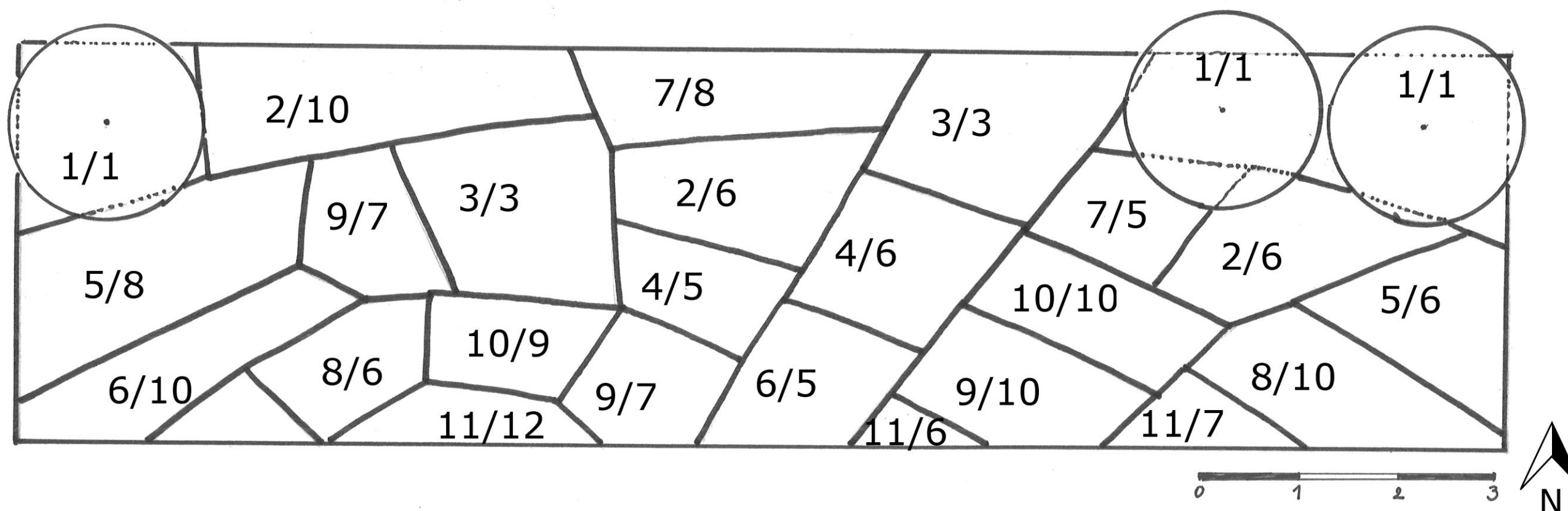
NÁVRH ZÁHONU

vytvořila: Marie Kabíčková

ZAMOKŘENÝ ZÁHON

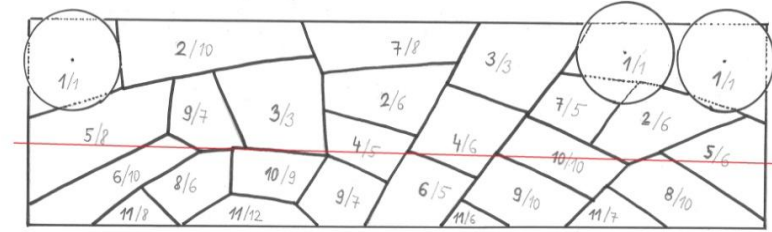
Požadavky: stanovištní poměry

Téma: zamokření



	Latinský název	Český název	Počet kusů
Keře			
1.	<i>Viburnum opulus</i> 'Compactum'	Kalina obecná	3 ks
Trvalky			
2.	<i>Ligularia dentata</i>	Popelivka zoubkovaná	16 ks
3.	<i>Molinia caerulea</i> 'Skyracer'	Bezkoleneček rákosovitý	6 ks
4.	<i>Molinia caerulea</i> 'Variegata'	Bezkoleneček rákosovitý	11 ks
5.	<i>Iris sibirica</i>	Kosatec sibiřský	14 ks
6.	<i>Heuchera</i> 'Palace Purple'	Dlužicha	15 ks
7.	<i>Rodgersia aesculifolia</i>	Rodgersie jírovcová	13 ks
8.	<i>Hosta</i> 'Sunshine Glory'	Bohyška	16 ks
9.	<i>Hosta</i> 'Undulata Univittata'	Bohyška	24 ks
10.	<i>Bergenia crassifolia</i>	Bergénie tučnolistá	19 ks
11.	<i>Epimedium sagittatum</i>	Škornice šípolistá	33 ks

Řez:



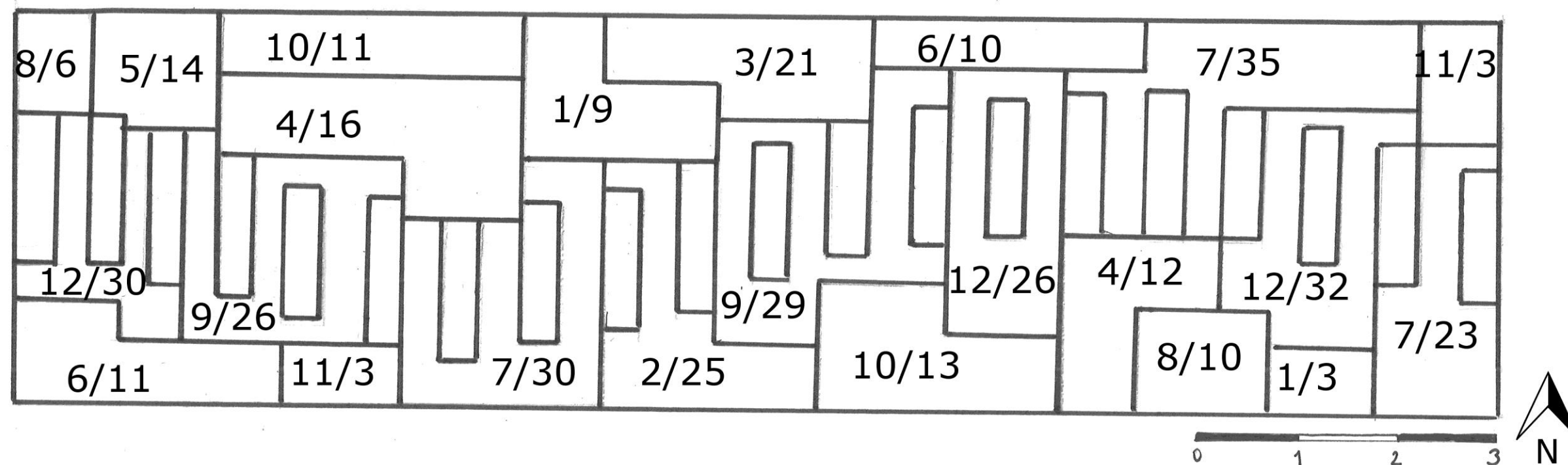
Vizualizace:



STŘEŠNÍ ZAHRADA

Požadavky: stanovištní poměry

Téma: střešní zahrada 5 cm



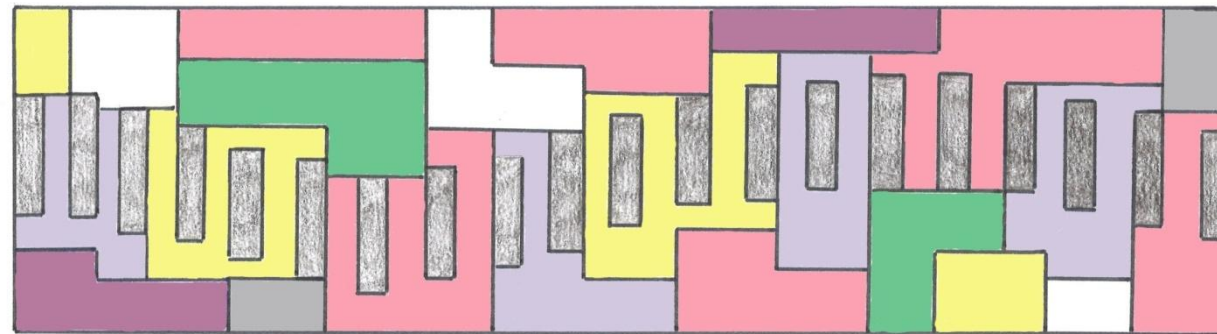
	Latinský název	Český název	Počet kusů
Trvalky			
1.	<i>Sedum spectabile</i> 'Stardust'	Rozchodník nádherný	12 ks
2.	<i>Aubrieta cultorum</i>	Taříčka zahradní	25 ks
3.	<i>Armeria maritima</i>	Trávníčka přímořská	21 ks
4.	<i>Festuca glauca</i>	Kostřava stříbrná	28 ks
5.	<i>Gypsophila repens</i>	Šater plazivý	14 ks
6.	<i>Nepeta x faassenii</i>	Šanta zkřížená	21 ks
7.	<i>Phlox subulata</i>	Plamenka šídlovitá	88 ks
8.	<i>Helianthemum Hybride</i> 'Sterntaler'	Devaterník	16 ks
9.	<i>Sedum acre</i>	Rozchodník ostrý	55 ks
10.	<i>Sedum spectabile</i> 'Neon'	Rozchodník nádherný	13 ks
11.	<i>Stachys byzantina</i>	Čistec vlnatý	6 ks
12.	<i>Thymus serpyllum</i>	Mateřídouška úzkolistá	88 ks

Sortiment

Trvalky:



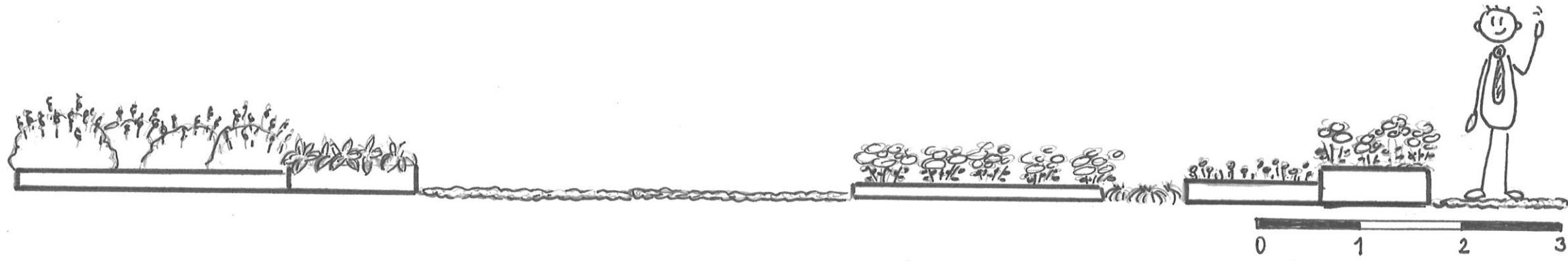
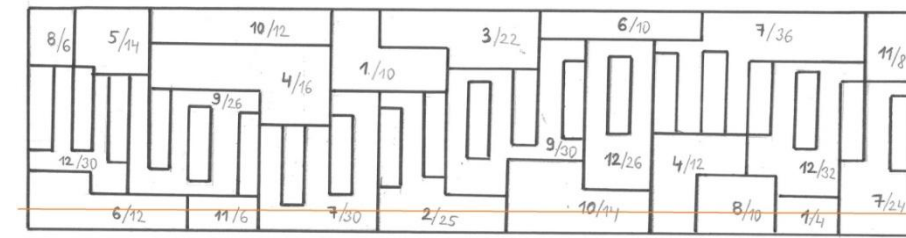
Barevnost:



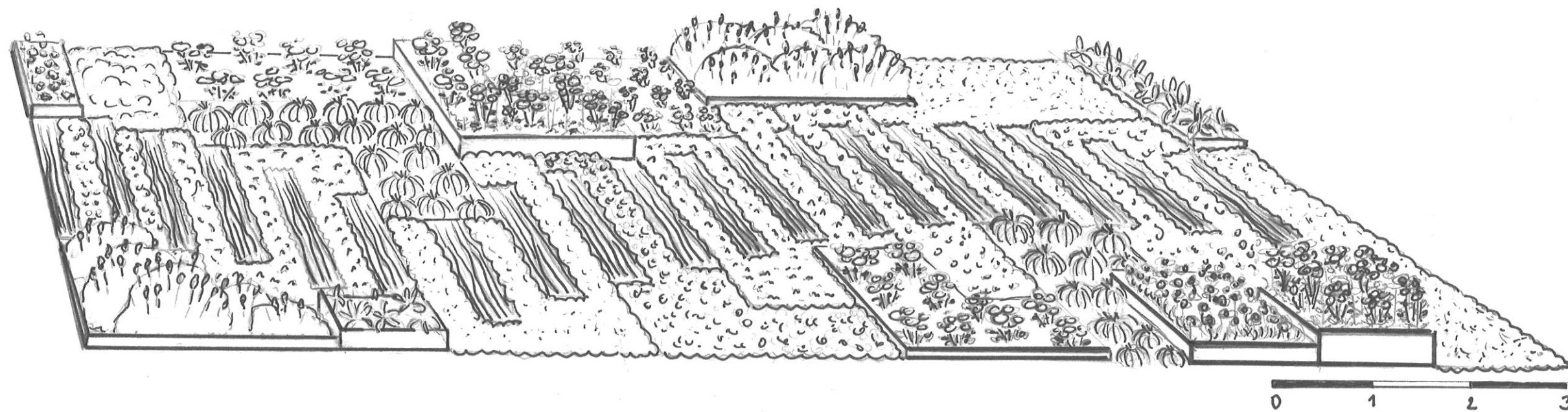
Doba kvetení:

	I.	II.	III.	IV.	V.	VI.	VII.	VIII.	IX.	X.	XI.	XII.
Sedum spectabile 'Stardust'								■	■			
Aubrieta cultorum				■	■							
Armeria maritima						■	■					
Festuca glauca							■	■				
Gypsophila repens						■	■	■				
Nepeta x faassenii						■	■	■				
Phlox subulata					■	■						
Helianthemum Hybride 'Sterntaler'					■	■	■					
Sedum acre					■	■						
Sedum spectabile 'Neon'								■	■			
Stachys byzantina						■	■	■				
Thymus serpyllum							■	■				

Řez:



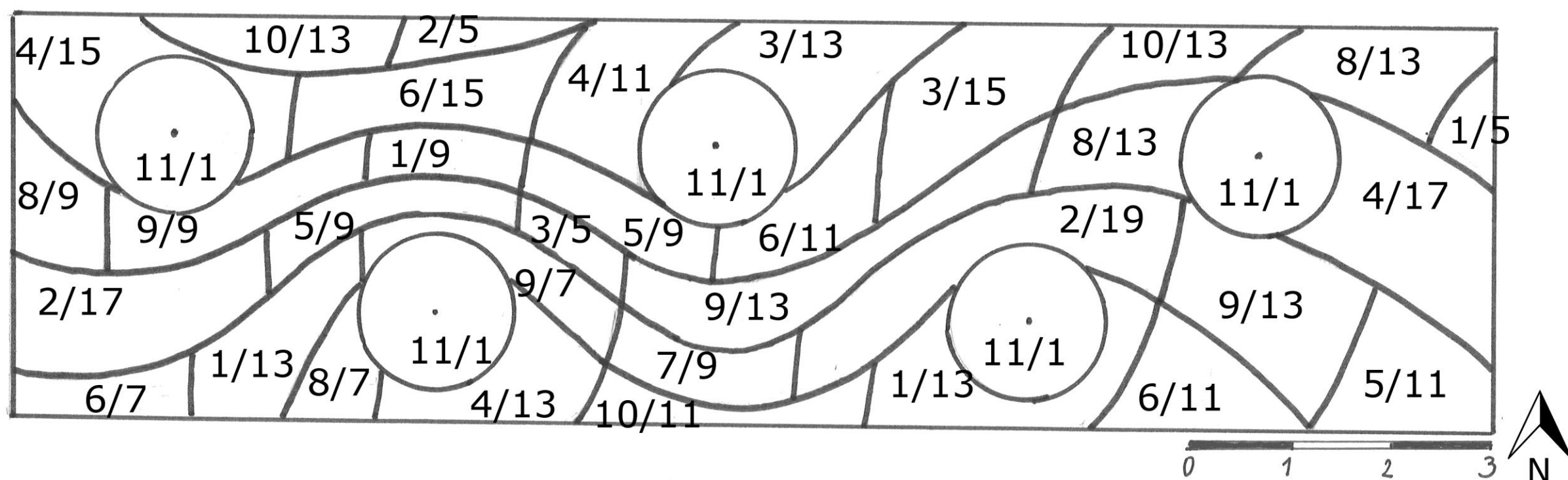
Vizualizace:



ŘEPAŘSKÁ OBLAST

Požadavky: stanovištní poměry

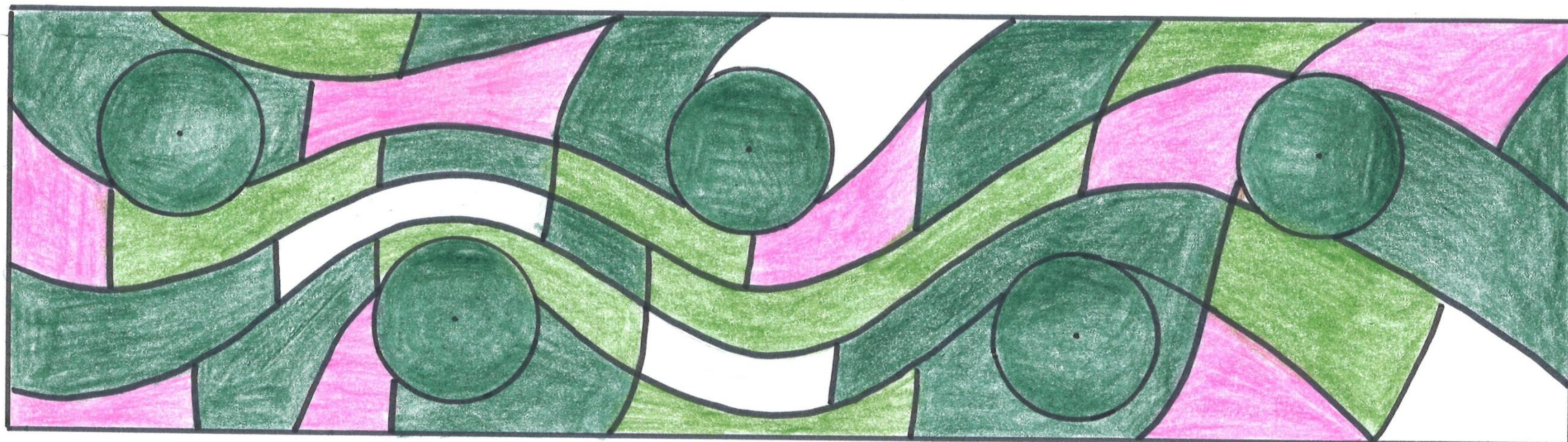
Téma: řepařská oblast, kyselá půda



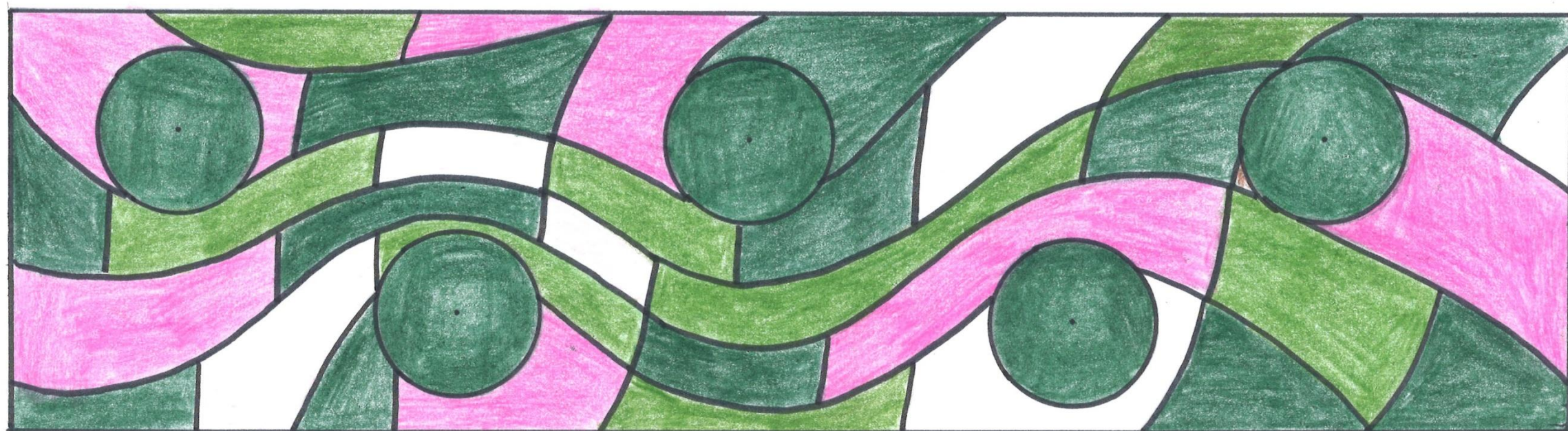
	Latinský název	Český název	Počet kusů
Dřeviny			
1.	<i>Calluna vulgaris</i> 'Alba'	Vřes obecný	40 ks
2.	<i>Calluna vulgaris</i> 'Peter Sparkes'	Vřes obecný	41 ks
3.	<i>Calluna vulgaris</i> 'Alicia'	Vřes obecný	33 ks
4.	<i>Calluna vulgaris</i> 'Athene'	Vřes obecný	56 ks
5.	<i>Erica carnea</i> 'Isabell'	Vřesovec pleťový	29 ks
6.	<i>Erica carnea</i> 'Memory'	Vřesovec pleťový	44 ks
7.	<i>Erica carnea</i> 'Alba'	Vřesovec pleťový	9 ks
8.	<i>Erica carnea</i> 'Tanja'	Vřesovec pleťový	42 ks
9.	<i>Vaccinium myrtillus</i>	Brusnice borůvka	42 ks
10.	<i>Vaccinium vitis-idaea</i>	Brusnice brusinka	37 ks
11.	<i>Pinus mugo</i> 'Mops'	Borovice kleč	5 ks

Barevnost měnící se během roku:

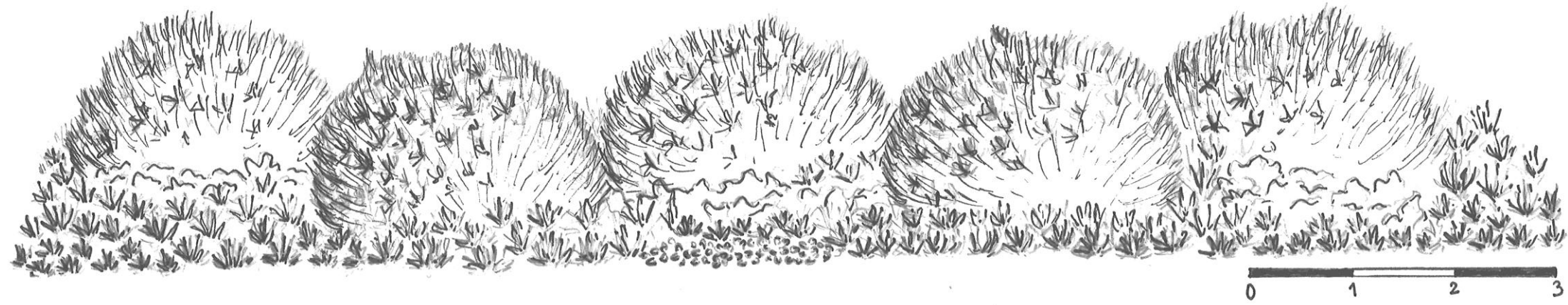
JARO



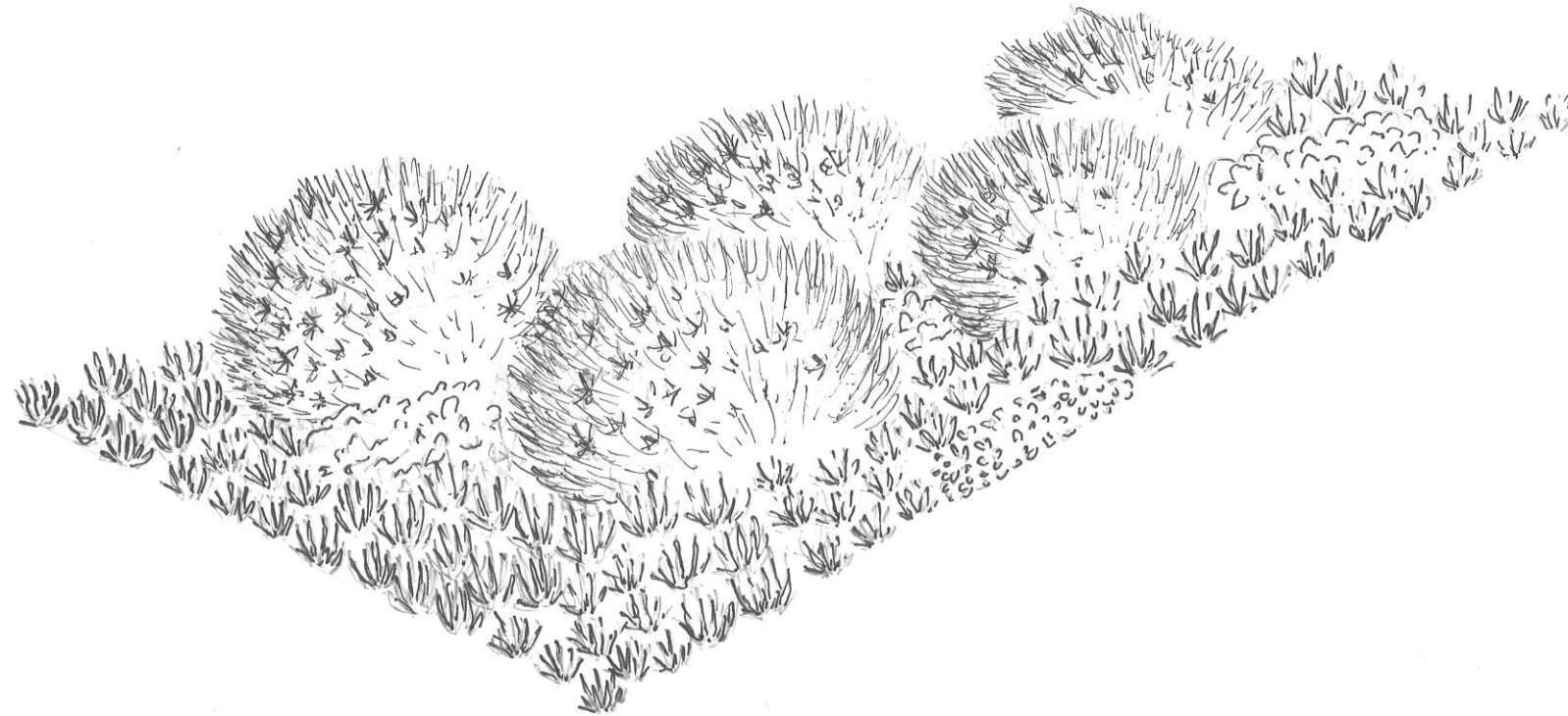
LÉTO/
PODZIM



Řez:



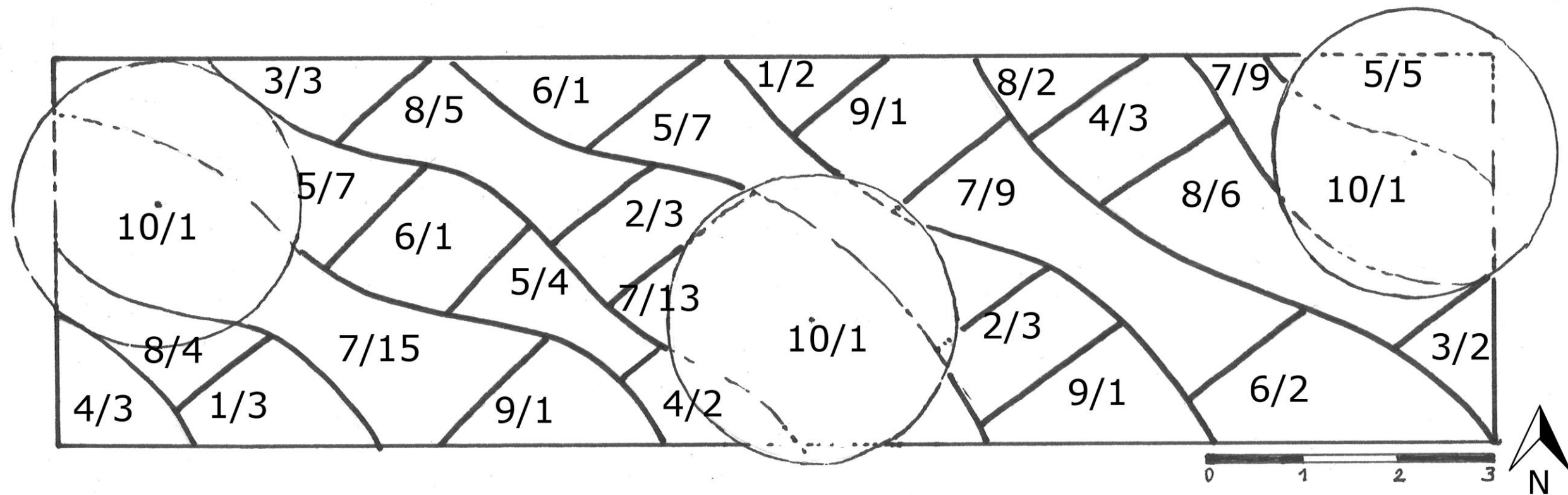
Vizualizace:



HABITY ROSTLIN- PŘEVLISLÉ

Požadavky: stanovištní poměry

Téma: převislé rostliny



	Latinský název	Český název	Počet kusů
Trvalky			
1.	Aster novi- belgii 'Bonnie blue'	Hvězdnice novobelgická	5 ks
2.	Aster novi- belgii 'Jenny'	Hvězdnice novobelgická	6 ks
3.	Aster novi- belgii 'Dauerblau'	Hvězdnice novobelgická	5 ks
4.	Aster novi- belgii 'White Ladies'	Hvězdnice novobelgická	8 ks
5.	Sesleria autumnalis	Pěchava podzimní	23 ks
6.	Pennisetum alopecuroides	Dochan psárkovitý	4 ks
7.	Molinia caerulea 'Variegata'	Bezkolnec modrý	46 ks
8.	Stipa tenuissima	Kavyl pérovitý	15 ks
9.	Molinia caerulea 'Skyracer'	Bezkolnec modrý	3 ks
Dřeviny			
10.	Betula pendula	Bříza bělokorá	3 ks

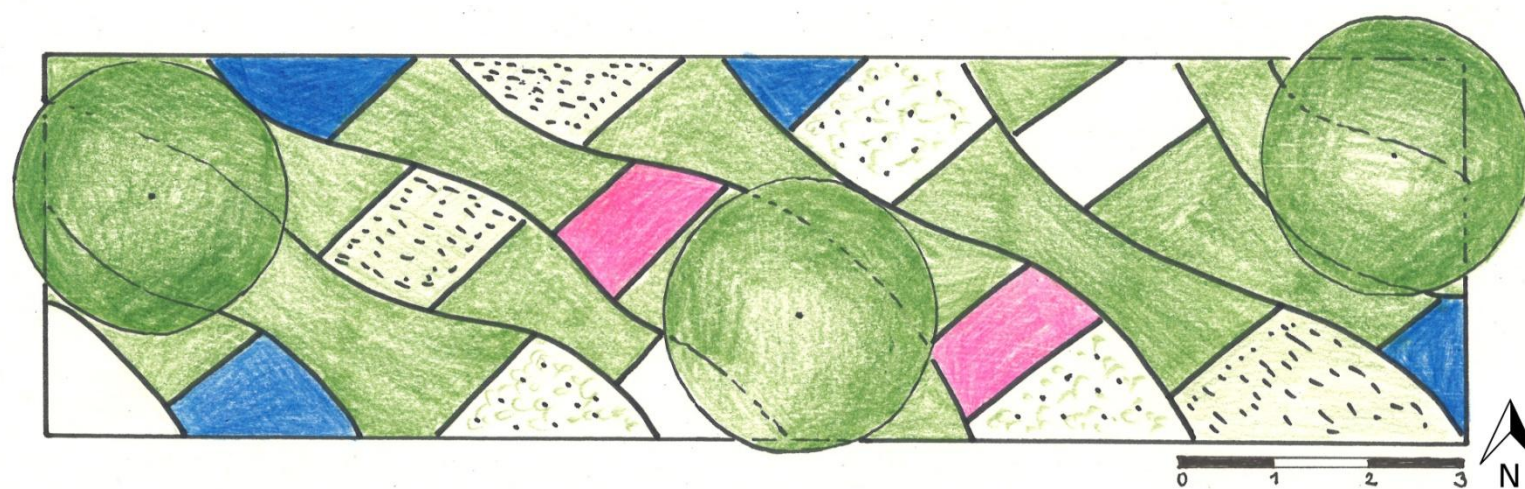
Sortiment

Dřeviny:

Trvalky:



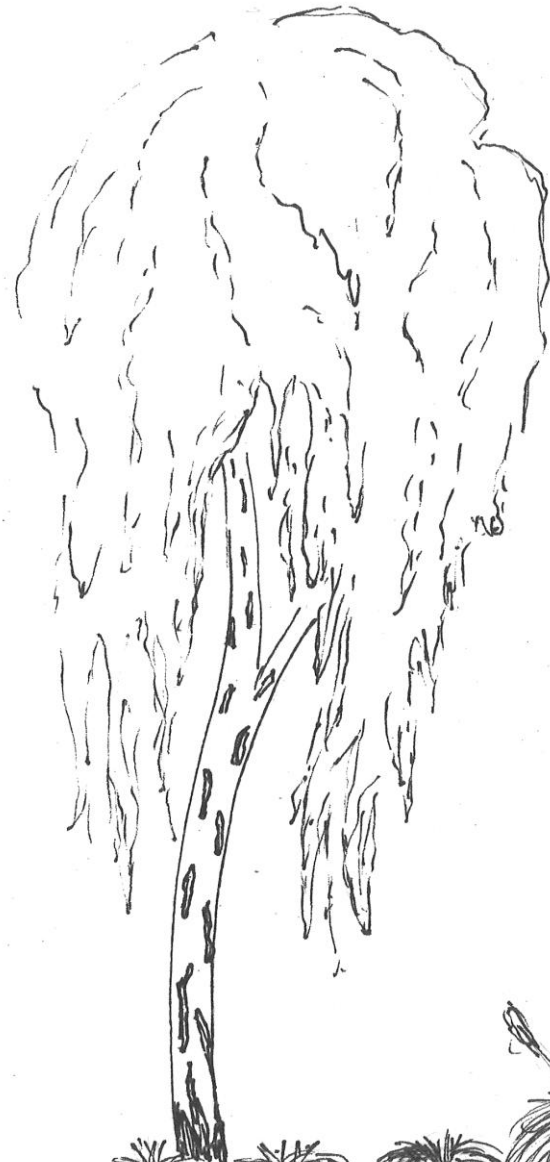
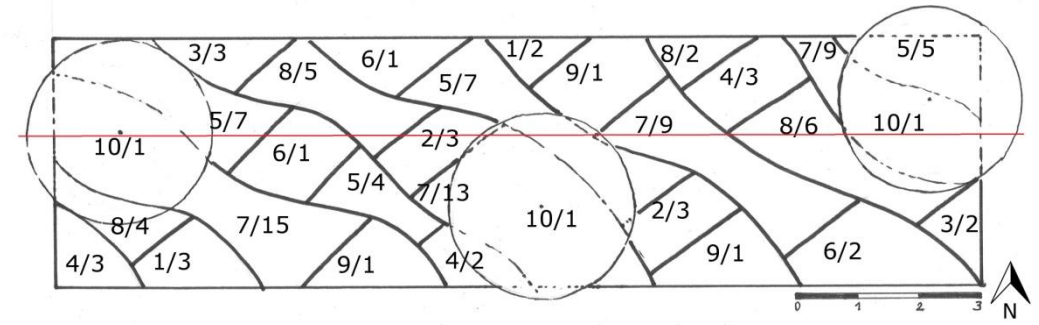
Barevnost:



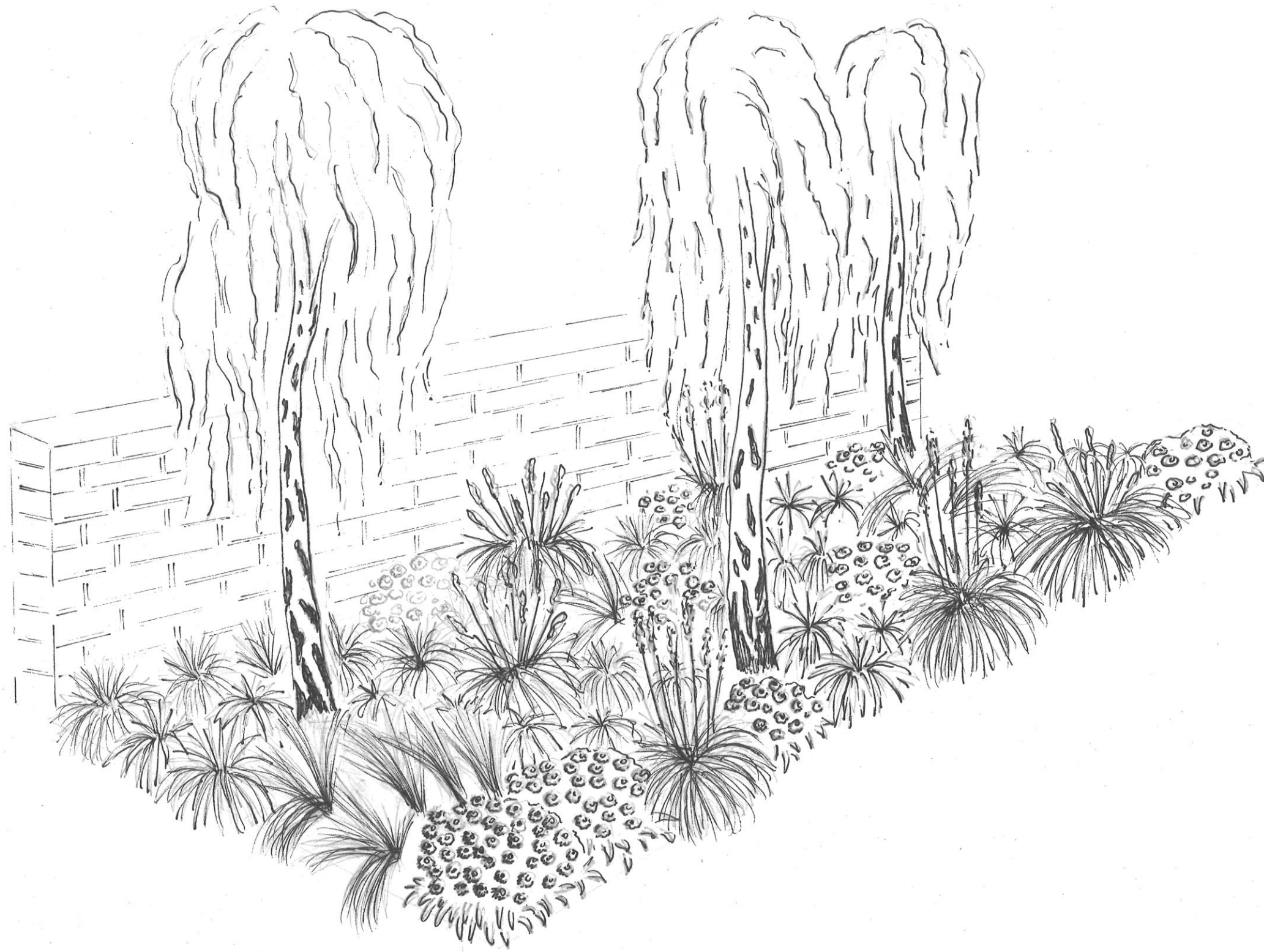
Doba kvetení:

	I.	II.	III.	IV.	V.	VI.	VII.	VIII.	IX.	X.	XI.	XII.
Aster novi- belgii 'Bonnie blue'									Blue	Blue		
Aster novi- belgii 'Jenny'									Pink	Pink		
Aster novi- belgii 'Dauerblau'									Blue	Blue		
Aster novi- belgii 'White Ladies'									White	White		
Sesleria autumnalis								Green	Green			
Pennisetum alopecuroides								Green	Green			
Molinia caerulea 'Variegata'							Green	Green	Green			
Stipa tenuissima						Green	Green	Green	Green			
Molinia caerulea 'Skyracer'							Green	Green	Green			
Betula pendula				Green	Green							

Řez:



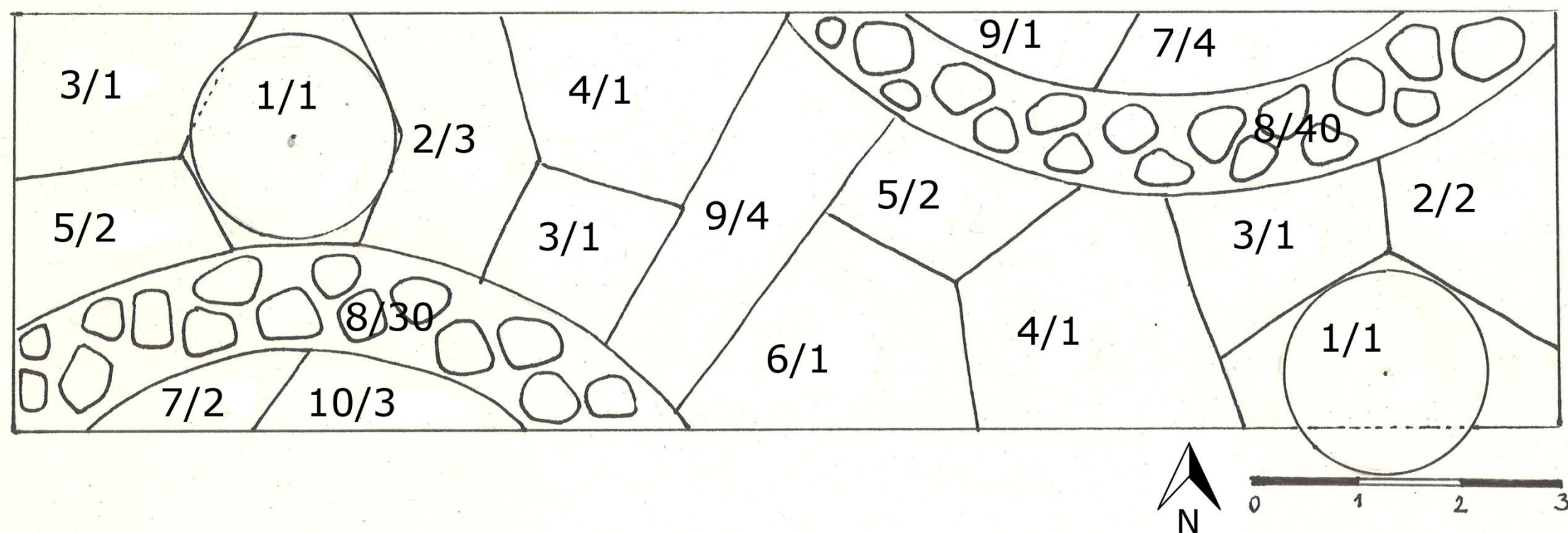
Vizualizace:



STŘEDNĚ RYCHLE ROSTOUCÍ

Požadavky: stanovištní poměry

Téma: středně rychle rostoucí



	Latinský název	Český název	Počet kusů
Stromy			
1.	<i>Carpinus betulus</i> 'Pendula'	Habr obecný	2 ks
Keře			
2.	<i>Cornus alba</i> 'Sibirica'	Svída bílá	4 ks
3.	<i>Cornus alba</i> 'Kesselring'	Svída bílá	3 ks
4.	<i>Cornus stolonifera</i> 'Flaviramea'	Svída výběžkatá	2 ks
5.	<i>Kerria japonica</i>	Zákula japonská	4 ks
6.	<i>Cornus sanguinea</i>	Svída krvavá	1 ks
7.	<i>Berberis thunbergii</i> 'Atropurpurea nana'	Dřišťál Thunbergův	6 ks
8.	<i>Vinca minor</i>	Barvínek menší	70 ks
Trvalky			
9.	<i>Molinia caerulea</i> 'Skyracer'	Bezkoleneček modrý	5 ks
10.	<i>Sesleria autumnalis</i>	Pěchava podzimní	3 ks

Sortiment

Stromy:



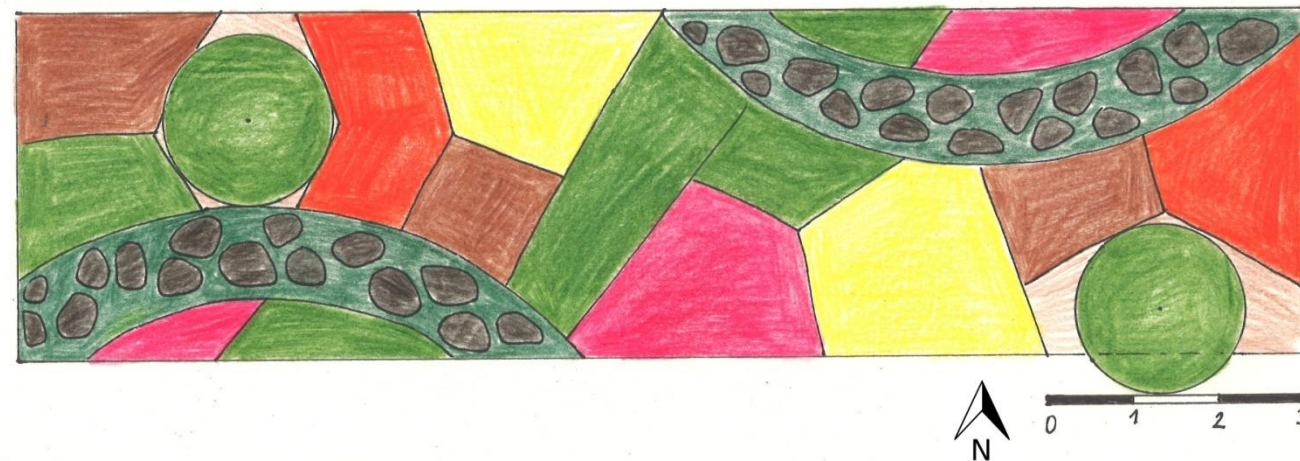
Keře:



Trvalky:



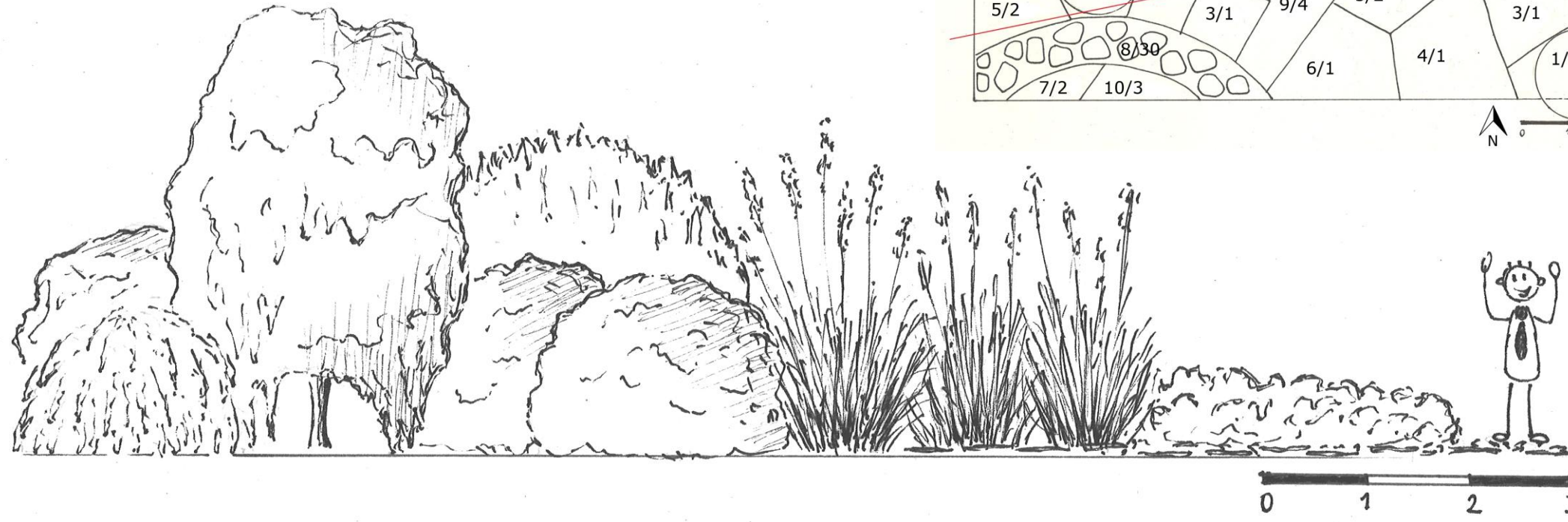
Barevnost:



Doba kvetení:

	I.	II.	III.	IV.	V.	VI.	VII.	VIII.	IX.	X.	XI.	XII.
<i>Carpinus betulus</i> 'Pendula'												
<i>Cornus alba</i> 'Sibirica'												
<i>Cornus alba</i> 'Kesselring'												
<i>Cornus stolonifera</i> 'Flaviramea'												
<i>Kerria japonica</i>												
<i>Cornus sanguinea</i>												
<i>Berberis thunbergii</i> 'Atropurpurea nana'												
<i>Vinca minor</i>												
<i>Molinia caerulea</i> 'Skyracer'												
<i>Sesleria autumnalis</i>												

Řez:



Vizualizace:

