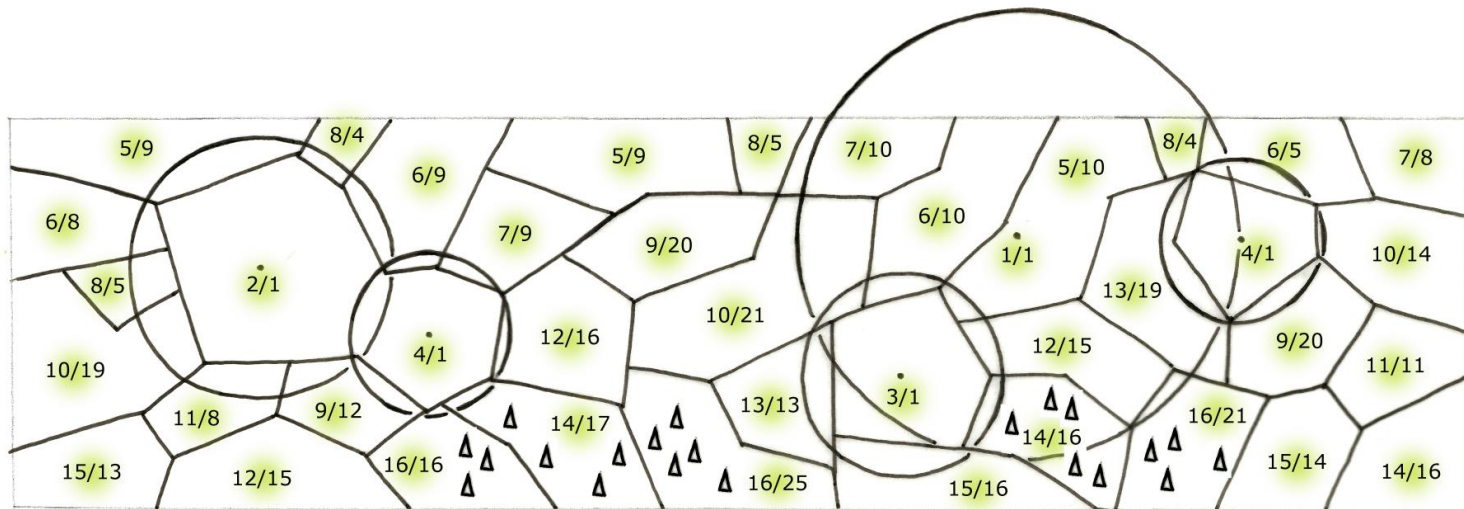


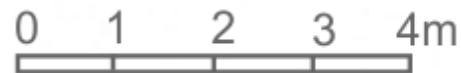
Ateliér B5. – Modelové záhony

Zuzana Končelová, III. Ročník ABAR

• Záhon č.1
- 4 x 15 m,
kriterium
zamokřené místo

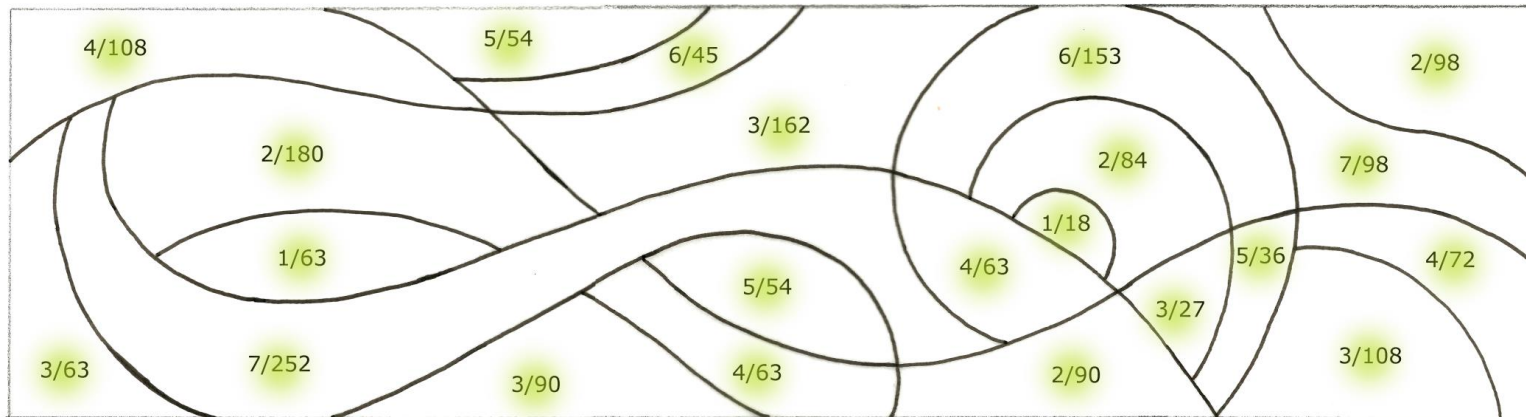


sortiment	I	II	III	IV	V	VI	VII	VIII	IX	X	XI	XII	výška
1 <i>Padus racemosa</i> 'Colorata'													600-800 cm
2 <i>Hamamelis japonica</i>													200-300 cm
3 <i>Cornus alba</i> 'Sibirica'													100-300 cm
4 <i>Prunus laurocerasus</i> 'Otto Luyken'													50-150 cm
5 <i>Eupatorium maculatum</i> 'Purple Bush'													100-150 cm
6 <i>Ligularia dentata</i> 'Othello'													100-120 cm
7 <i>Leucanthemum maximum</i>													60-70 cm
8 <i>Aquilegia vulgaris</i>													40-80 cm
9 <i>Iris sibirica</i> 'Ego'													50-60 cm
10 <i>Heuchera x brizoides</i> 'Scintillation'													40-60 cm
11 <i>Geranium pratense</i>													30-50 cm
12 <i>Polygonum affine</i>													20-40 cm
13 <i>Bergenia hybrida</i> 'Silberlicht'													30-40 cm
14 <i>Anemone sylvestris</i>													20-40 cm
15 <i>Convallaria majalis</i>													10-30 cm
16 <i>Vinca minor</i>													10-20 cm
▲ <i>Crocus vernus</i>													5-12cm

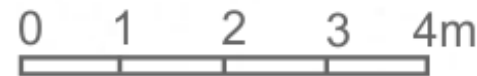




- Záhon č.2
- 4 x 15 m,
kriterium
střešní zahrada
s 5 cm
substrátem

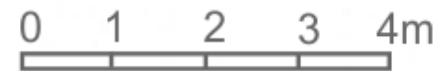
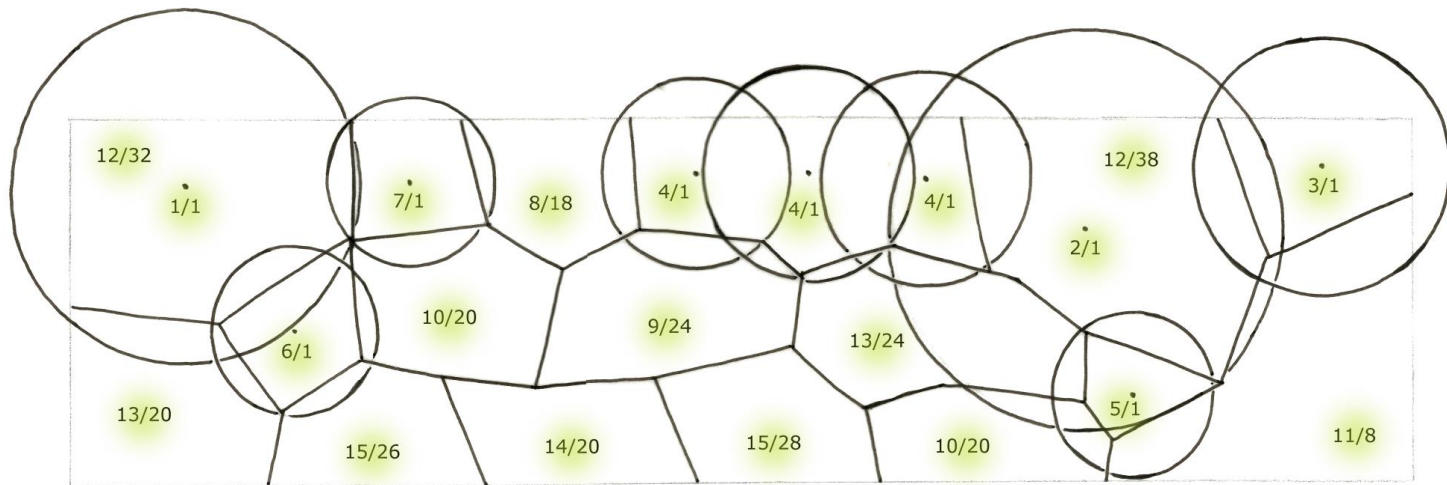


sortiment	list	I	II	III	IV	V	VI	VII	VIII	IX	X	XI	XII	výška
1 Sedum cauticola 'Lidakense'														5-10 cm
2 Sedum acre														5-10 cm
3 Sedum album														5-10 cm
4 Sedum spurium 'Voodoo'														5-10 cm
5 Sempervivum hybridum 'Green Gables'														5-10 cm
6 Thymus x citriodorus 'Golden Dwarf'														5-15 cm
7 Thymus serpyllum 'Album'														5 cm





- Záhon č.3
- 4 x 15 m, domácí
dřeviny z
vegetačního
stupně řepařského



sortiment	I	II	III	IV	V	VI	VII	VIII	IX	X	XI	XII	výška
1 <i>Larix decidua</i>				■	■								10-20 m
2 <i>Crataegus laevigata</i>					■	■							200-700 cm
3 <i>Viburnum lantana</i>					■	■							300-400 cm
4 <i>Euonymus verrucosus</i>					■	■							100-200 cm
5 <i>Amygdalus nana</i>				■	■								100-150 cm
6 <i>Rosa pimpinellifolia</i>					■	■							50-100 cm
7 <i>Pinus mugo</i> 'Hesse'													50-100 cm
8 <i>Rudbeckia fulgida</i> var. <i>sullivantii</i> 'Goldsturm'							■	■	■	■	■		50-70 cm
9 <i>Rosmarinus officinalis</i> 'Riviera'					■	■							40-60 cm
10 <i>Euphorbia amygdaloides</i> 'Purpurea'				■	■								30-50 cm
11 <i>Juniperus sabina</i> 'Arcadia'													30-40 cm
12 <i>Leucojum aestivum</i> 'Gravetye Giant'				■	■								30-40 cm
13 <i>Salvia officinalis</i>						■	■	■	■				30-40 cm
14 <i>Satureja montana</i>						■	■	■	■				30-40 cm
15 <i>Thymus citriodorus</i> 'Doone Valley'						■	■	■	■				5-15 cm

