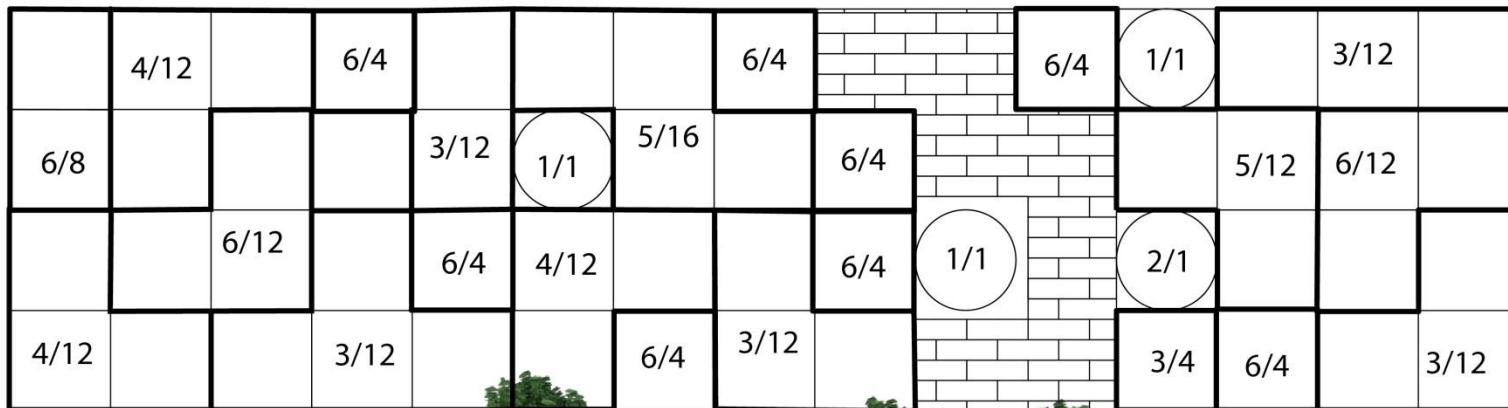


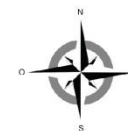
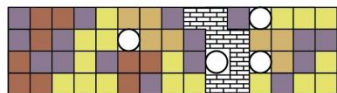
# 1.Podmínky: zásaditá půda

# Zásaditá půda



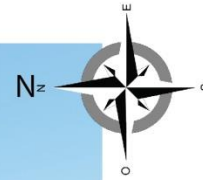
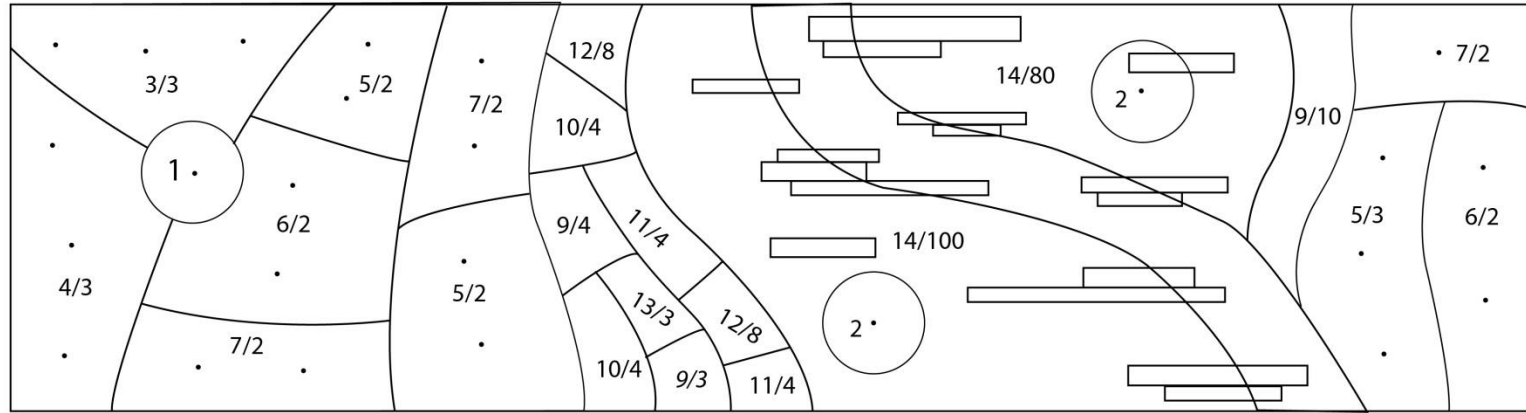
## Legenda

- 1-*Betula ermanii*
- 2-*Cornus stolonidera*
- 3-*Stipa pennata*
- 4-*Panicum virgatum*
- 5-*Pennisetum alopecuroides*
- 6-*Salvia nemorosa*



## 2. Rychle rostoucí dřeviny

# Rychlerostoucí dřeviny



## Legenda

- 1-*Picea omorika*
- 2-*Betula pendula*
- 3-*Cotoneaster dammeri* Eicholz
- 4-*Cotoneaster dammeri* Stokholm
- 5-*Spiraea thunbergii*
- 6-*Spiraea vanhouttei*
- 7-*Spiraea betulifolia*
- 8-*Corydalis cava* (bílý a žlutý kultivar)
- 9-*Deschampsia caespitosa*
- 10-*Campanula persicifolia*
- 11-*Platicodon grandiflorun* 50cm
- 12-*Geranium renardii* 20cm
- 13-*Polygonum affine* 20-40cm
- 14-*Thymus serpyllum* Citriodorus, Pink chintz
- Tymus praecox*
- Thymus capitatus*





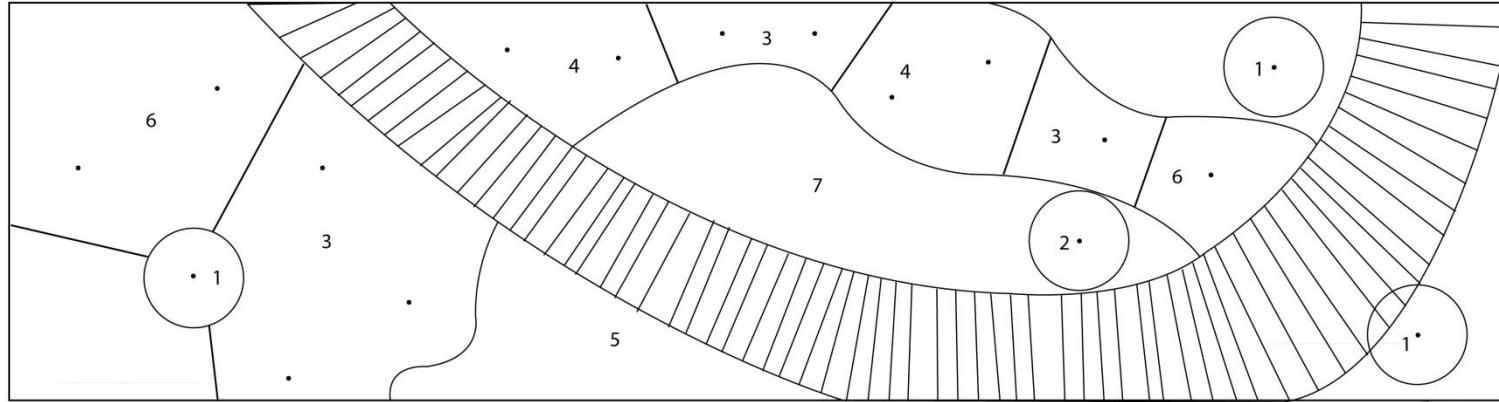
# Tabulka kvetení

	výška,m	III	IV	V	VI	VII	VIII	IX	X
<i>Cotoneaster dammeri</i> Eichholz	0,2-0,3								
<i>Cotoneaster dammeri</i> 'Skogholm'	0,3-0,5								
<i>Spiraea thunbergii</i>	1,5-1,8								
<i>Spiraea xvanhouttei</i>	1,5-2								
<i>Spiraea betulifolia</i>	1-1,3								
<i>Corydalis cava</i>	0,1-0,3								
<i>Campanula persicifolia</i>	0,5-0,8								
<i>Platycodon grandiflorus</i>	0,5-1								
<i>Geranium renardii</i>	0,3								
<i>Polygonum affine</i>	0,25-0,6								
<i>Thymus serpyllum</i>	0,15								
<i>Thymus praecox</i>	0,07-0,15								
<i>Thymus capitatus</i>	0,12								



# 3. Sloupovité dřeviny

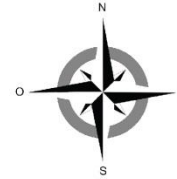
# Sloupovité formy



1m

## Legenda

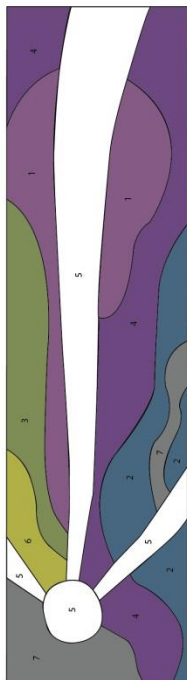
- 1-*Pinus sylvestris Fastigiata*
- 2-*Juniperus communis Hibernica*
- 3-*Pinus mugo Wintergold*
- 4-*Pinus mugo var. pumilio*
- 5-*Juniperus communis Repanda*
- 6-*Pinus mugo*
- 7-*Erica carnea kultivary*



### 3. Střešní zahrada, substrát 5cm

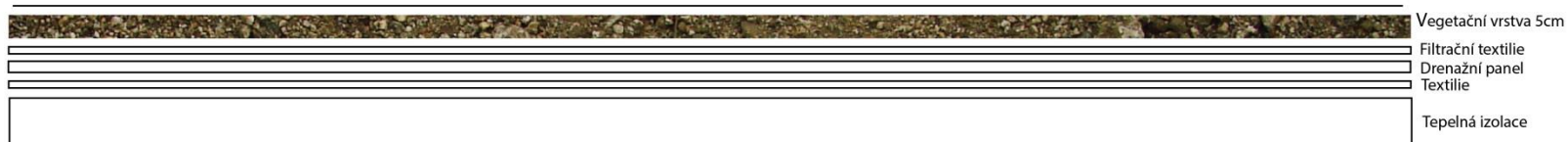


# Střešní zahrada, substrat 5cm



- Legenda
- 1-Thymus serpyllum Pin Chintz
  - 2-Thymus capitatus
  - 3-Thymus citriodorus Lemon frost
  - 4-Thymus serpyllum Mother of thymus
  - 5-Thymus praecox albiflorus
  - 6-Sedum acre
  - 7-Sedum spathulifolium

M 1:50



### 3. Horský vegetační stupeň





# Tabulka kvetení

	výška,m	III	IV	V	VI	VII	VIII
<i>Betula verrucosa</i>	25-30						
<i>Vaccinium vitis- idaea</i>	0,15-0,2						
<i>Vaccinium uliginosum</i>	0,2-0,5						
<i>Vaccinium myrtillus</i>	0,15-0,6						

