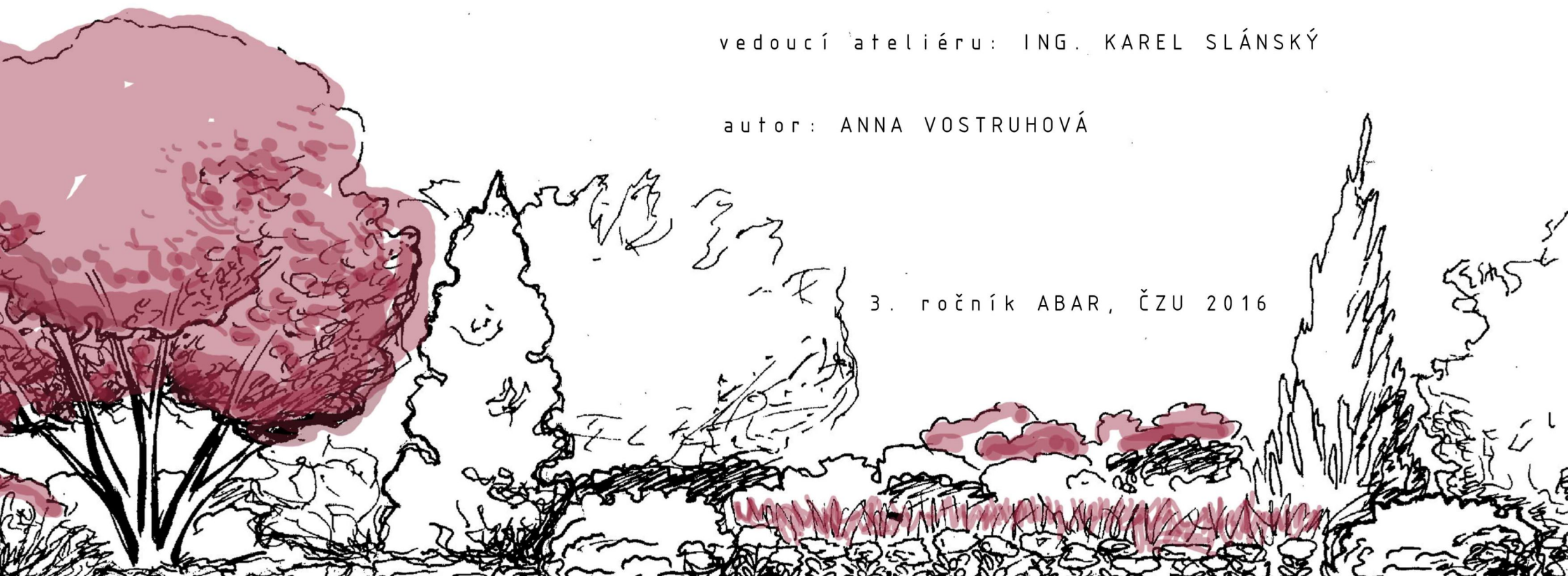


Ateliér B5 - DYNAMIKA V KOMPOZICI ROSTLIN

vedoucí ateliéru: ING. KAREL SLÁNSKÝ

autor: ANNA VOSTRUHOVÁ

3. ročník ABAR, ČZU 2016

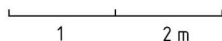
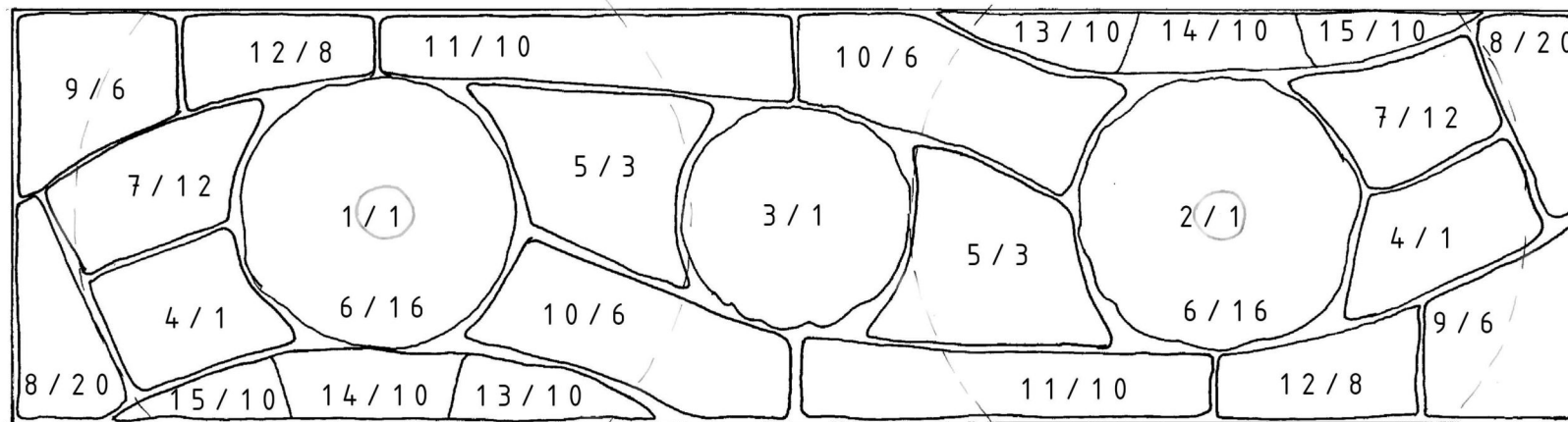


## OBSAH PORTFOLIA

Portfolio obsahuje návrhy pěti modelových záhonů. Všechny záhony mají velikost 4 x 15 metrů a každý záhon má rozdílné téma. Záhony jsou znázorněny na půdorysech a řezopohledech. Popsané jsou v tabulce s názvy použitých rostlin, kusů, barvou květu a výškou.

1. Záhon pro vlhké stanoviště
2. Záhon pro střešní zahradu se substrátem do 50 cm
3. Záhon do řepařské oblasti
4. Záhon složený ze středně rychle rostoucích rostlin
5. Záhon s převislými kultivary

# Záhon pro vlhké stanoviště



ČÍSLO	NÁZEV LATINSKY	NÁZEV ČESKY	POČET KUSŮ	BARVA KVĚTU	VÝŠKA
<b>STROMY</b>					
1	Magnolia stellata	magnolie hvězdokvětá	1	bílá	2 - 4 m
2	Magnolia soulangeana	magnolie Soulangeova	1	růžová	5 - 6 m
<b>KEŘE</b>					
3	Viburnum opulus	kalina obecná	1	bílá	3 - 4 m
4	Salix purpurea 'Gracilis'	vrba purpurová	2		0,3 - 0,5 m
<b>TRVALKY</b>					
5	Hosta 'Blue Angel'	bohyška	6 (3 a 3)	světle fialová	1 m
6	Dryopteris filix-mas	kaprad' samec	32 (16 a 16)		50 cm
7	Hosta sieboldiana	bohyška	24 (12 a 12)	světle fialová	70 cm
8	Acaena microphylla	plazilka	40 (20 a 20)	tmavě červená	3 - 10 cm
9	Myosotis palustris	pomněnka bahenní	12 (6 a 6)	modrá	40 cm
10	Digitalis purpurea	náprstník červený	12 (6 a 6)	fialová	1 m
11	Carex muskingumensis	ostřice palmová	20 (10 a 10)		50 cm
12	Bargenia cordifolia	bergénie srdčitá	16 (8 a 8)	tmavě růžová	40 cm
13	Ajuga reptans	zběhovec plazivý	20 (10 a 10)	modrá	10 cm
14	Geranium macrorrhizum 'Spessart'	kakost oddenkatý	20 (10 a 10)	růžová	10 cm
15	Ajuga reptans 'Pink Elf'	zběhovec plazivý	20 (10 a 10)	růžová	10 cm





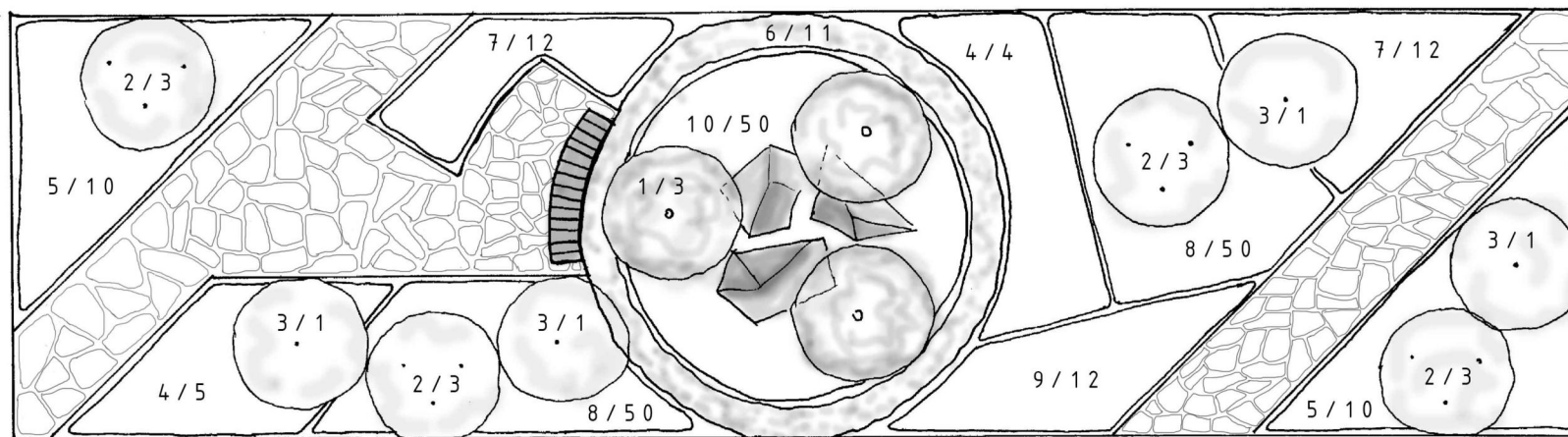
## Záhon pro vlhké stanoviště

Dominantou záhonu jsou dvě magnólie. Podrost je tvořen zejména z kapradin a trvalek, které jsou laděné do bílé, fialové, modré a růžové barvy.

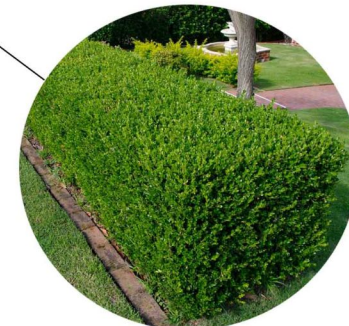


1 2 m

# Střešní zahrada



ČÍSLO	NÁZEV LATINSKY	NÁZEV ČESKY	POČET KUSŮ
<b>STROMY</b>			
1	<i>Prunus x cistena</i>	myrobalán cistena	3
<b>KERĚ</b>			
2	<i>Euonymus fortunei</i>	brslen Fortuneův	12
3	<i>Picea glauca 'Alberta Globe'</i>	smrk sivý	4
4	<i>Daphne cneorum</i>	lýkovec vonný	9 (5 a 4)
5	<i>Calluna vulgaris</i>	vřes obecný	20 (10 a 10)
6	<i>Buxus sempervirens "ARBORESCENS"</i>	zimostráz stálezelený	11
<b>TRVALKY</b>			
7	<i>Stachys byzantina 'Silver Carpet'</i>	čistec vlnatý	24 (12 a 12)
8	<i>Gypsophila repens</i>	šáter plazivý	100 (50 a 50)
9	<i>Sedum spectabile "NEON"</i>	rozchodník nádherný	12
10	<i>Thymus praecox 'Coccineus'</i>	mateřídouška časná	50



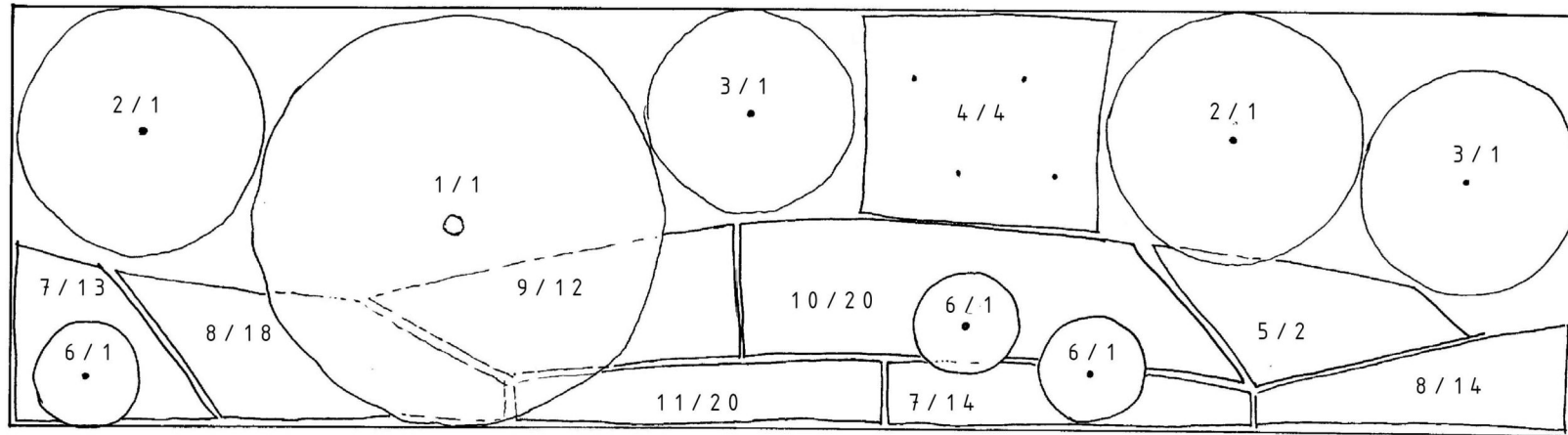


## Střešní zahrada

Záhon je koncipován pro střešní zahradu se substrátem do 50 cm. Celý je laděný do růžové a bílé barvy. Nachází se v něm dvě cesty z kamenných šlapáků. Jedna vede doprostřed záhonu, kde je umístěna dřevěná lavička. Kruh za lavičkou je tvořen ze stříhaného buxusu a v jeho vnitřku jsou vysazené tři okrasné červenolisté myrobalány. Ve středu kruhu se nachází kameny.



## Záhon do řepařské oblasti



1 2 m



ČÍSLO	NÁZEV LATINSKY	NÁZEV ČESKY	POČET KUSŮ	BARVA KVĚTU	VÝŠKA
<b>KERÉ</b>					
1	<i>Hamamelis x intermedia</i> 'Arnold's Promise'	vilín prostřední	1	žlutá	2 - 4 m
2	<i>Cornus alba</i> 'Sibirica'	svída bílá	2 (1 a 1)	bílá	1 - 3 m
3	<i>Chamaecyparis obtusa</i> 'Compacta'	cypřišek tupolistý	2 (1 a 1)		3 - 4 m
4	<i>Salix purpurea</i> 'Nana'	vrba purpurová	4		1 - 1,5 m
5	<i>Salix purpurea</i> 'Gracilis'	vrba purpurová	2		0,5 m
6	<i>Pinus mugo</i> 'Carsten's'	borovice kleč	3		0,3 - 0,6 m
<b>TRVALKY</b>					
7	<i>Carex divulsa</i>	ostřice přetrhovaná	27 (13 a 14)		30 - 90 cm
8	<i>Heucherella</i> 'Redstone Falls'	dlužichovka	32 (18 a 14)	bílá	25 - 30 cm
9	<i>Carex</i> 'Ice Dance'	ostřice	12		30 - 40 cm
10	<i>Alchemilla mollis</i>	kontryhel měkký	20	žlutozelená	30 - 40 cm
11	<i>Acaena microphylla</i> 'Kupfertepich'	plazilka	20	červená	5 - 10 cm

## Záhon do řepařské oblasti

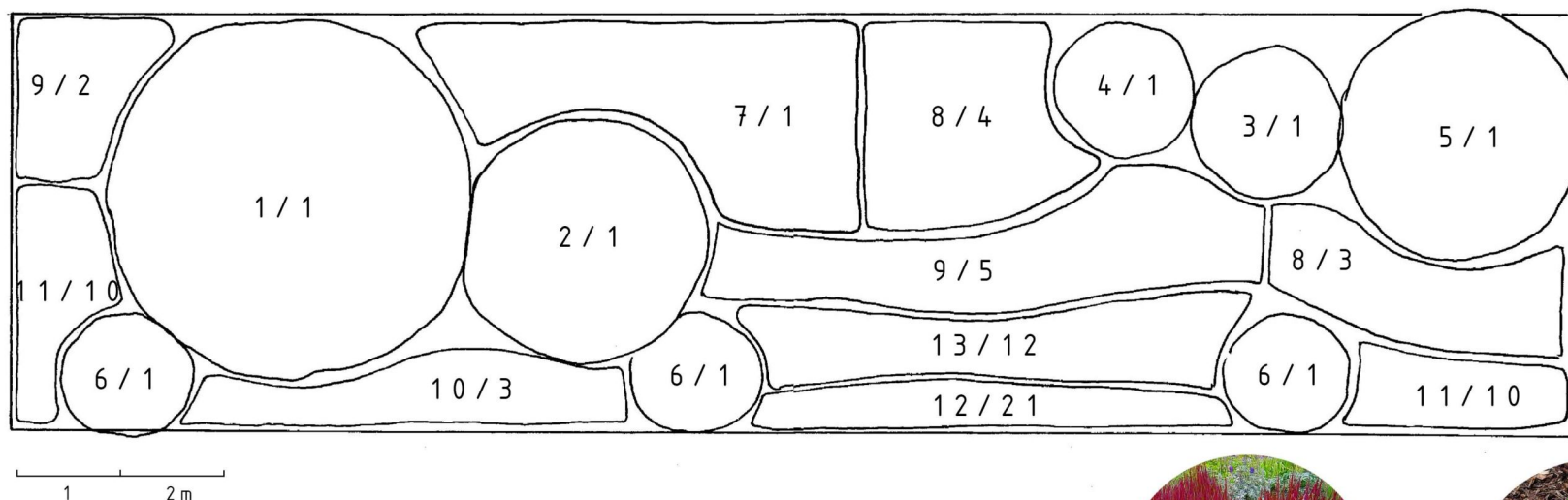
Celý záhon je laděn do červené a žluté barvy. Žlutou barvu představuje okrasný vilín díky svému květu, do žluta zbarvený kultivar borovice kleče a žlutě kvetoucí kontryhel. Červeně v zimě působí svída bílá a vrba purpurová. V létě zase svým červeným květem Acaena a Heucherella svým olistěním.



1 2 m



## Záhon ze středně rychle rostoucích rostlin



ČÍSLO	NÁZEV LATINSKY	NÁZEV ČESKY	POČET KUSŮ	BARVA KVĚTU	VÝŠKA
<b>STROMY</b>					
1	<i>Cotinus Coggygia</i> 'Royal Purple'	ruj vlasatá	1		2 - 5 m
2	<i>Abies lasiocarpa</i> 'Compacta'	jedle plstnatoplodá	1		3 m
3	<i>Chamaecyparis lawsoniana</i> 'Bloom'	cypřišek Lawsonův	1		3 m
<b>KERÉ</b>					
4	<i>Salix purpurea</i> 'Gracilis'	vrba purpurová	1		0,5 m
5	<i>Cornus alba</i>	svída bílá	1	bílá	4 m
6	<i>Abies balsamea</i> 'Nana'	jedle balzámová	3		0,3 - 0,8 m
7	<i>Sorbus koehneana</i>	jeřáb Koehneův	1	bílá	4 m
8	<i>Berberis thunbergii</i> 'Atropurpurea Nana'	dříšťál Thungergův	7 (4 a 3)		0,2 m
9	<i>Euonymus fortunei</i> 'Emerald n Gold'	brsten Fortuneův	7 (2 a 5)		0,3 - 1 m
10	<i>Juniperus procumbens</i> 'Nana'	břečťan popínavý	3		25 cm
<b>TRVALKY</b>					
11	<i>Pleioblastus pumilus</i>	zakrslý bambus	20 (10 a 10)		0,3 - 0,8 m
12	<i>Sedum spectabile</i> 'Iceberg'	rozchodník	21	bílá	20 - 40 cm
13	<i>Imperata cylindrica</i> 'Red Baron'	imperáta válcovitá	12		30 - 40 cm



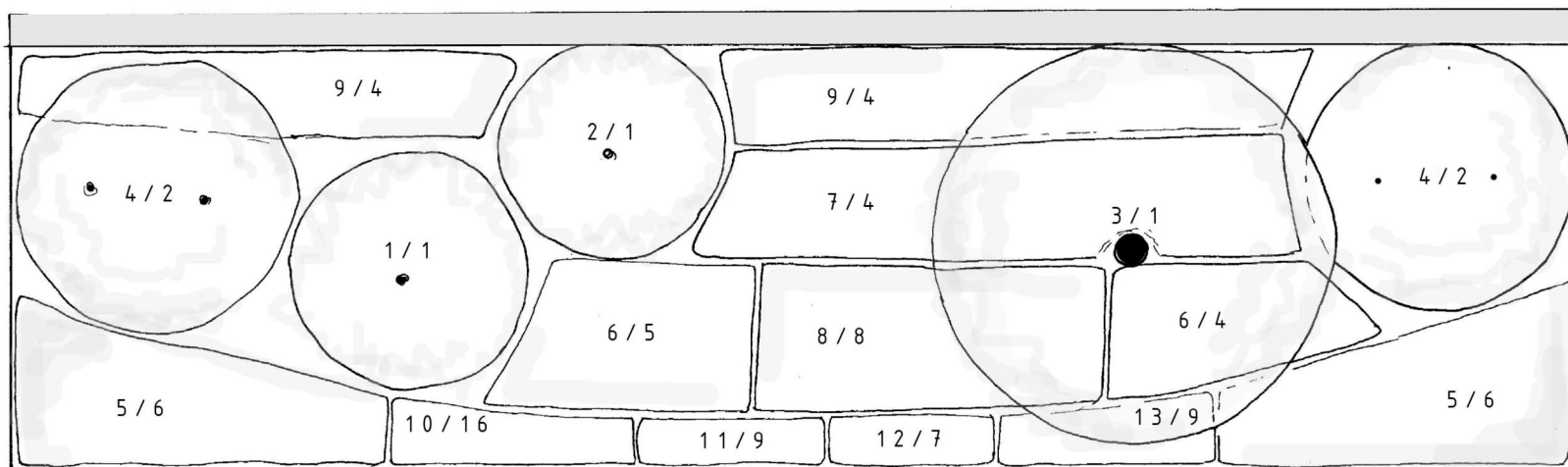
## Záhon ze středně rychle rostoucích rostlin

Dominantu záhonu tvoří červená ruj vlasatá, která je doplněna o další červeně zbarvené rostliny - dřišťál nebo imperáta. Jako kontrast k ní jsou v záhonu použity habitem výrazné jehličnaté dřeviny.

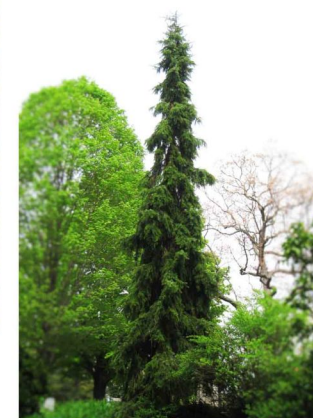


1 2 m

## Záhon s převislými kultivary



ČÍSLO	NÁZEV LATINSKY	NÁZEV ČESKY	POČET KUSŮ	BARVA KVĚTU	VÝŠKA
<b>STROMY</b>					
1	<i>Picea omorika</i> 'Pendula'	smrk omorika	1		8 - 10 m
2	<i>Pseudotsuga menziesii</i> 'Glauca Pendula'	douglaska tisolisá	1		3 m
3	<i>Betula pendula</i> 'Gracilis'	bříza bělokorá	1		6 - 8 m
<b>KERÉ</b>					
4	<i>Cornus alba</i> 'Elegantissima'	svída bílá	4		2 - 3 m
5	<i>Cotoneaster</i> 'Skogholm'	skalník Dammerův	12 (6 a 6)		15 cm
6	<i>Berberis thunbergii</i> 'Aurea Nana'	dříšťál Thunbergův	9 (5 a 4)	4	0,3 - 0,5 m
7	<i>Juniperus sabina</i> 'Variegata'	jalovec chvojka			0,8 - 1,2 m
8	<i>Azalea japonica</i> 'Kermesina alba'	azalka japonská	8	bílá	0,3 - 0,6 m
9	<i>Hedera helix</i>	břečťan popínavý	8 (4 a 4)		3 - 5 m
<b>TRVALKY</b>					
10	<i>Achillea ageratifolia</i>	řebříček nestačcolistý	16	bílá	15 - 20 cm
11	<i>Campanula carpatica</i>	zvonek karpatský	9	modrá	20 - 40 cm
12	<i>Helleborus niger</i>	čemeřice černá	7	bílá	25 - 30 cm
13	<i>Bergenia cordifolia</i>	bergenie srdčitá	9	fialovo-růžová	20 - 40 cm





## Záhon s převislými kultivary

Dominantou záhonu jsou převislé dřeviny - smrk, douglaska a bříza. V celé zadní části záhonu se nachází 2,5 m vysoká cihlová zeď, po které se pne břečťan. V přední části se nachází nízké trvalky, které jsou laděné do bílé, modré a růžové barvy.

