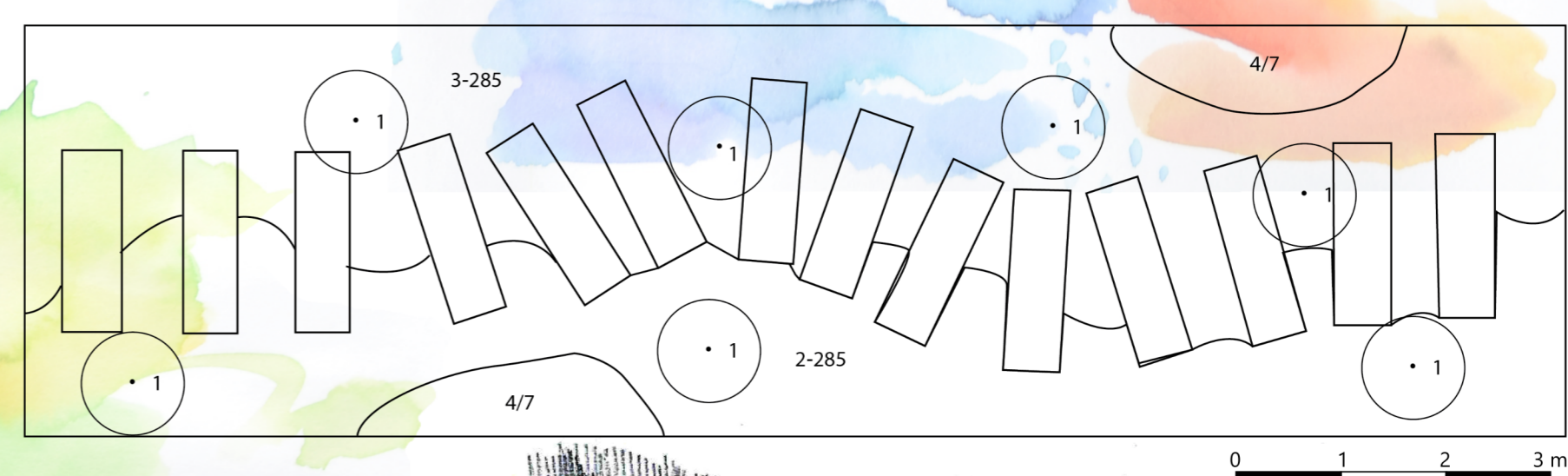
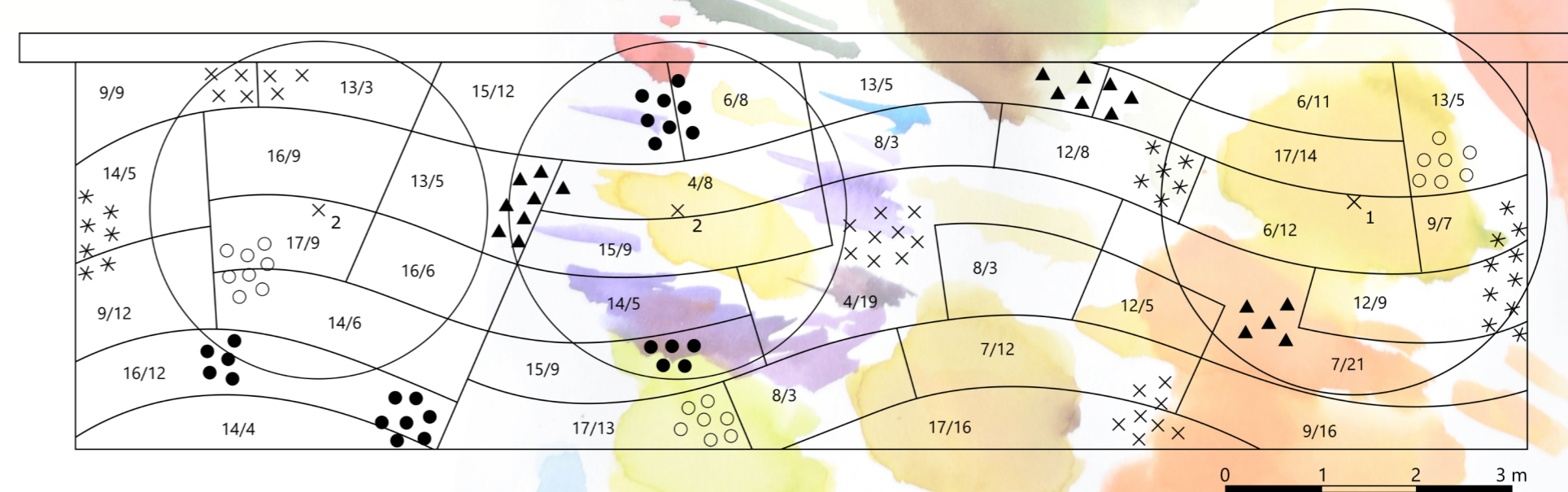
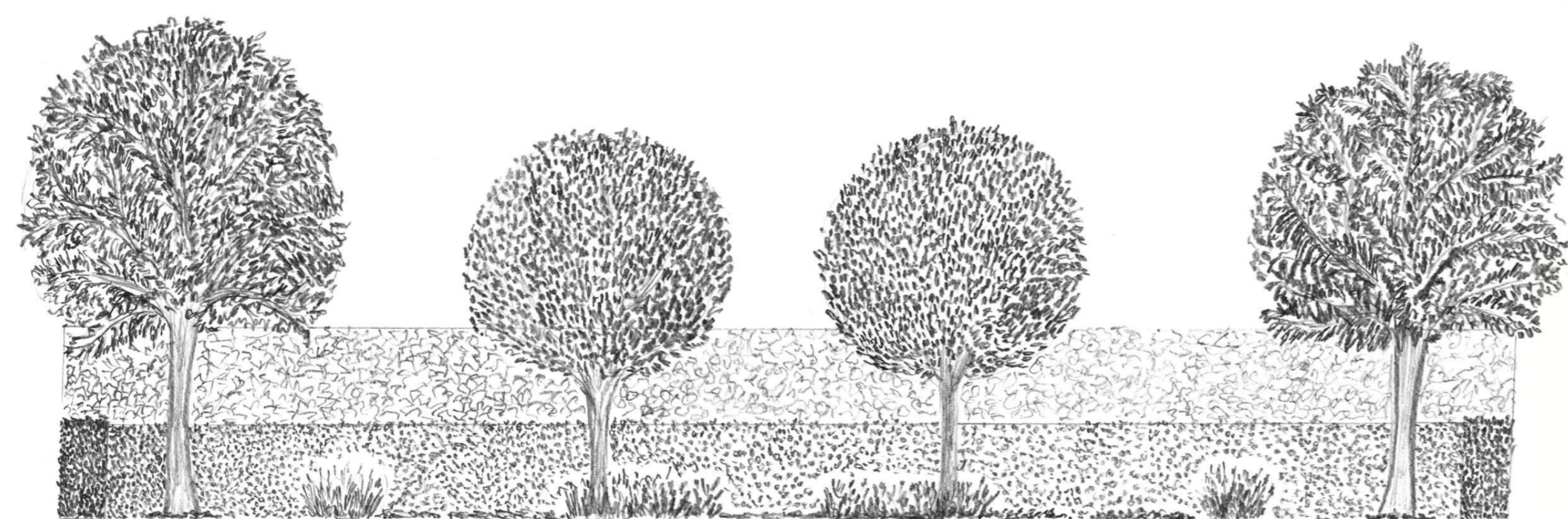
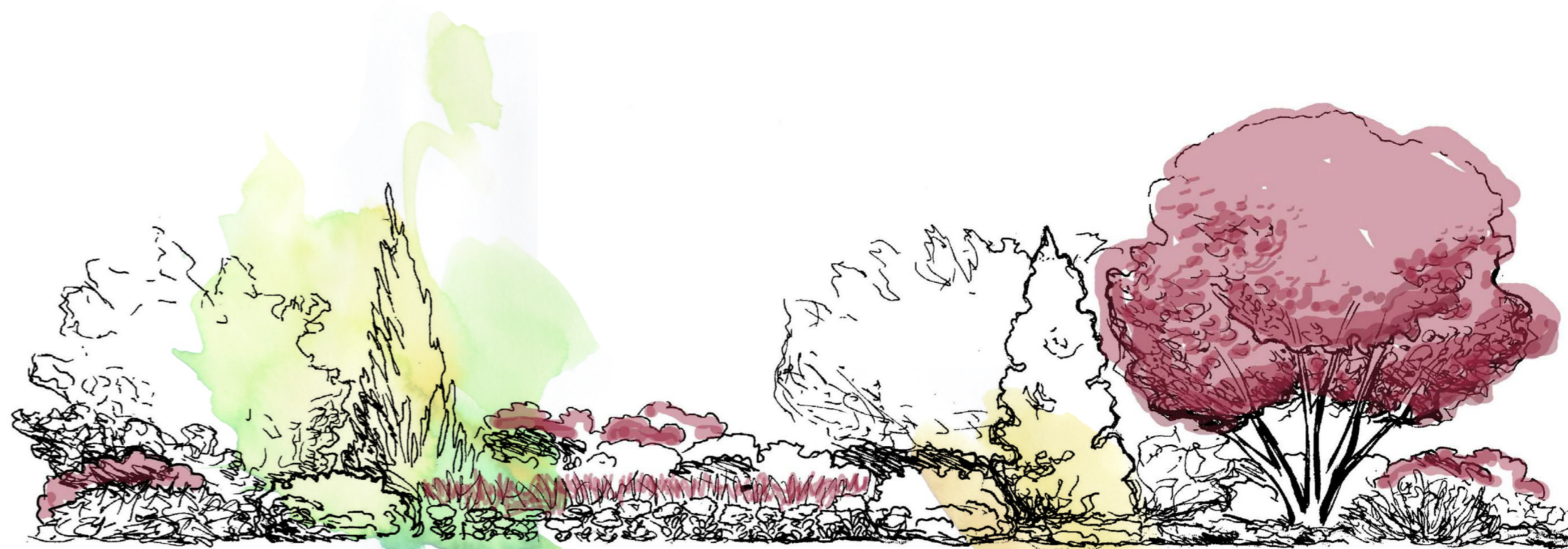
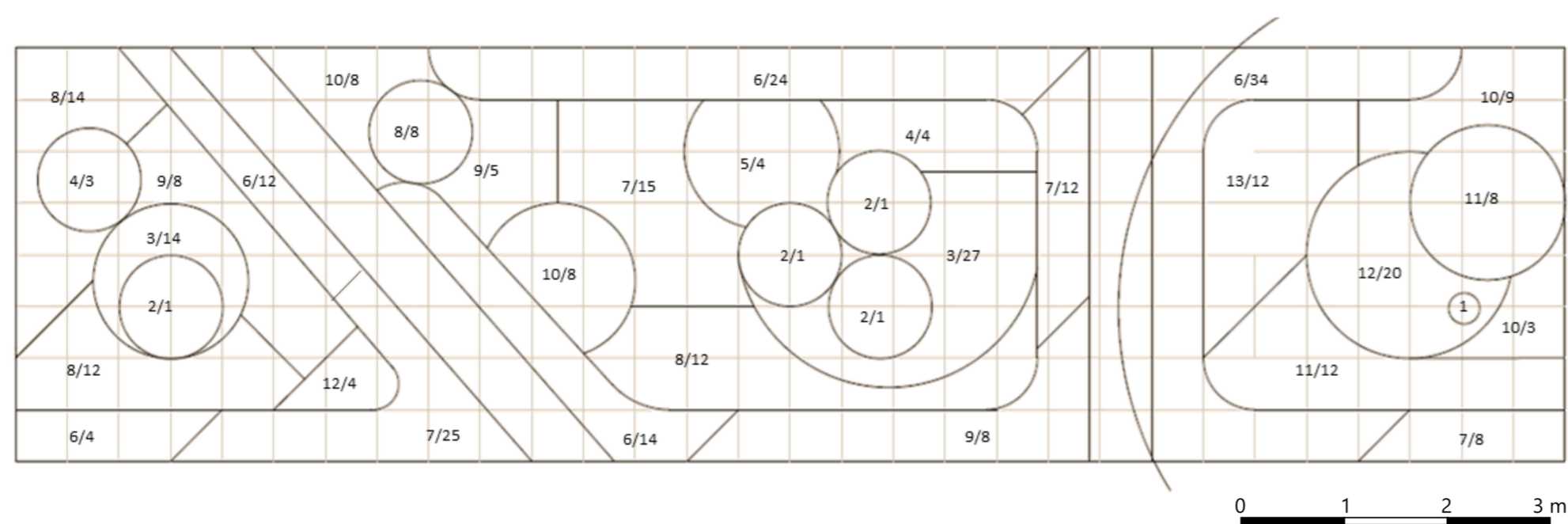
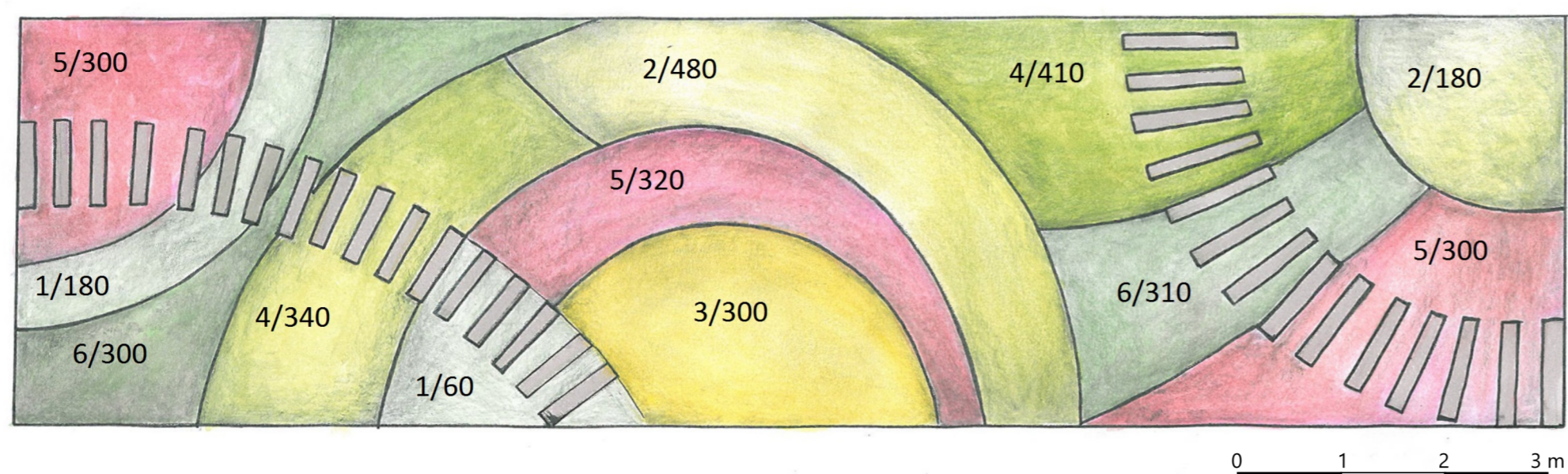


Dynamika v kompozici rostlin



stanovištní poměry

habity rostlin

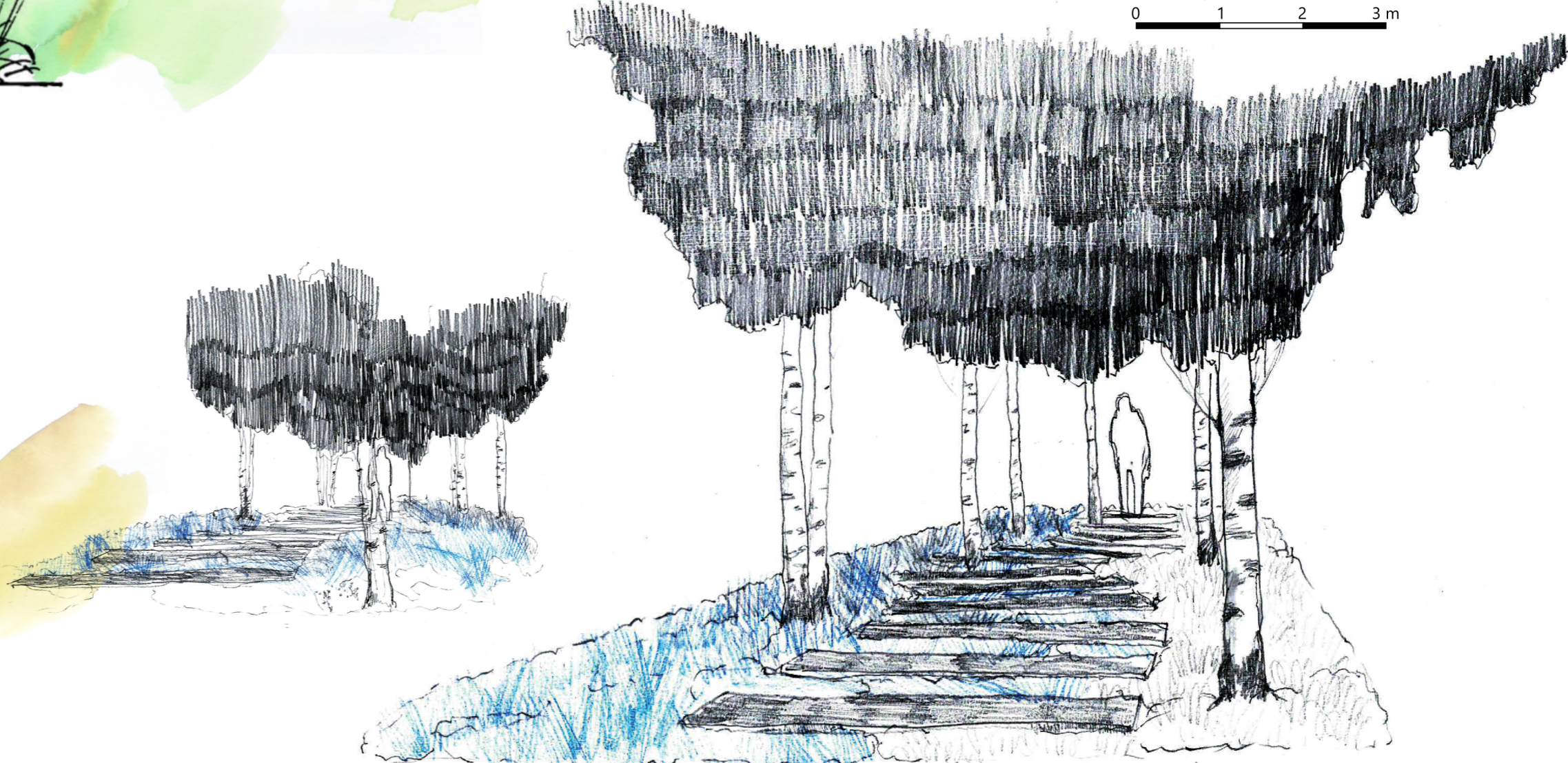
strategie rostlin

udržitelnost kompozice

limity rostlin

možnosti technologií

proměnlivost kompozice



Ateliér B5 - dynamika v kompozici rostlin

Letní semestr 2016

Vedoucí: doc. Ing. Matouš Jebavý, Ph.D.

Asistent: Ing. Karel Slánský

Obor: ABAR

Česká zemědělská univerzita v Praze

Fakulta agrobiologie, potravinových a přírodních zdrojů

Katedra zahradní a krajinné architektury

