

A photograph of a brown water vole swimming in a stream. The vole is the central focus, moving from left to right. The water is clear and shows ripples around the animal. The background consists of green foliage and trees reflected in the water.

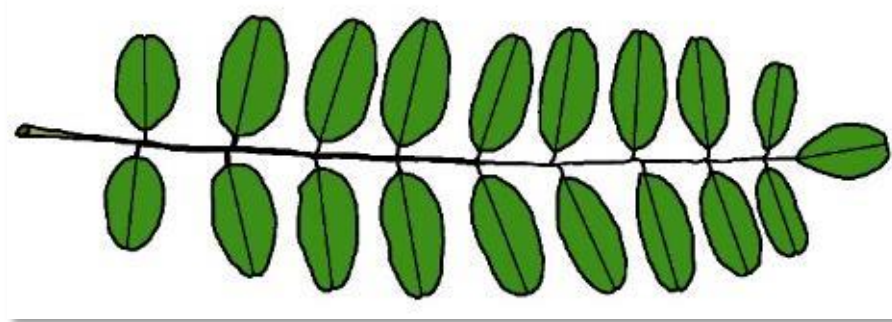
# Biologické invaze

VI. přednáška ze zoogeografie

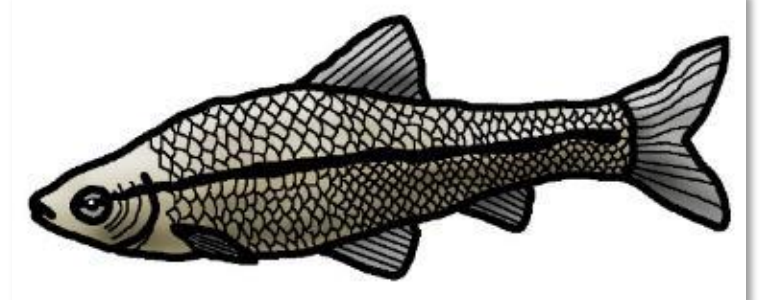
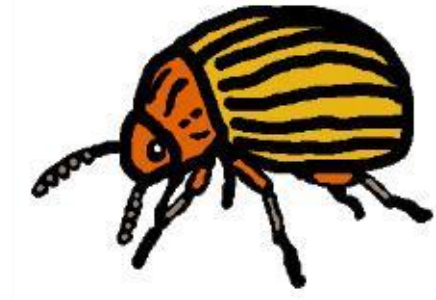
Jiří Patoka

[patoka@af.czu.cz](mailto:patoka@af.czu.cz)





# Vymezení pojmů



**Nepůvodní druh:** zavlečený člověkem mimo původní areál výskytu

**Invazní druh:** nepůvodní druh, který se množí, šíří a poškozuje původní druhy a celý ekosystém



**Globální téma**

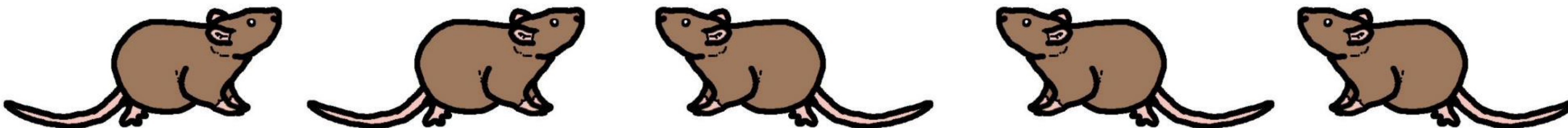
**environmentální  
a socioekonomické  
škody**

- 595 nepůvodních druhů živočichů – **113** invazních
- 1576 nepůvodních druhů rostlin – **75** invazních

- **Invazní druh:** odolný, přizpůsobivý, vysoce plodný, rychle rostoucí, málo vnitrodruhově agresivní

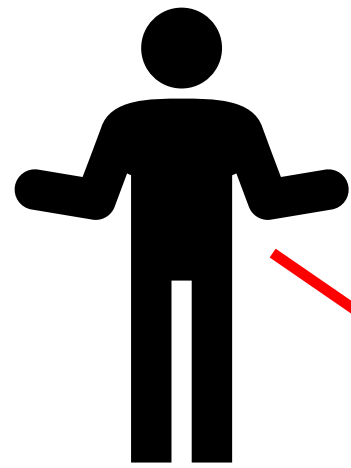
# Negativní dopady biologických invazí

Invazní



# Cesty zavlečení (introdukce)

**Člověk** - Zavlečení lidmi je 10 000 x častější než přirozené šíření



**záměrně**

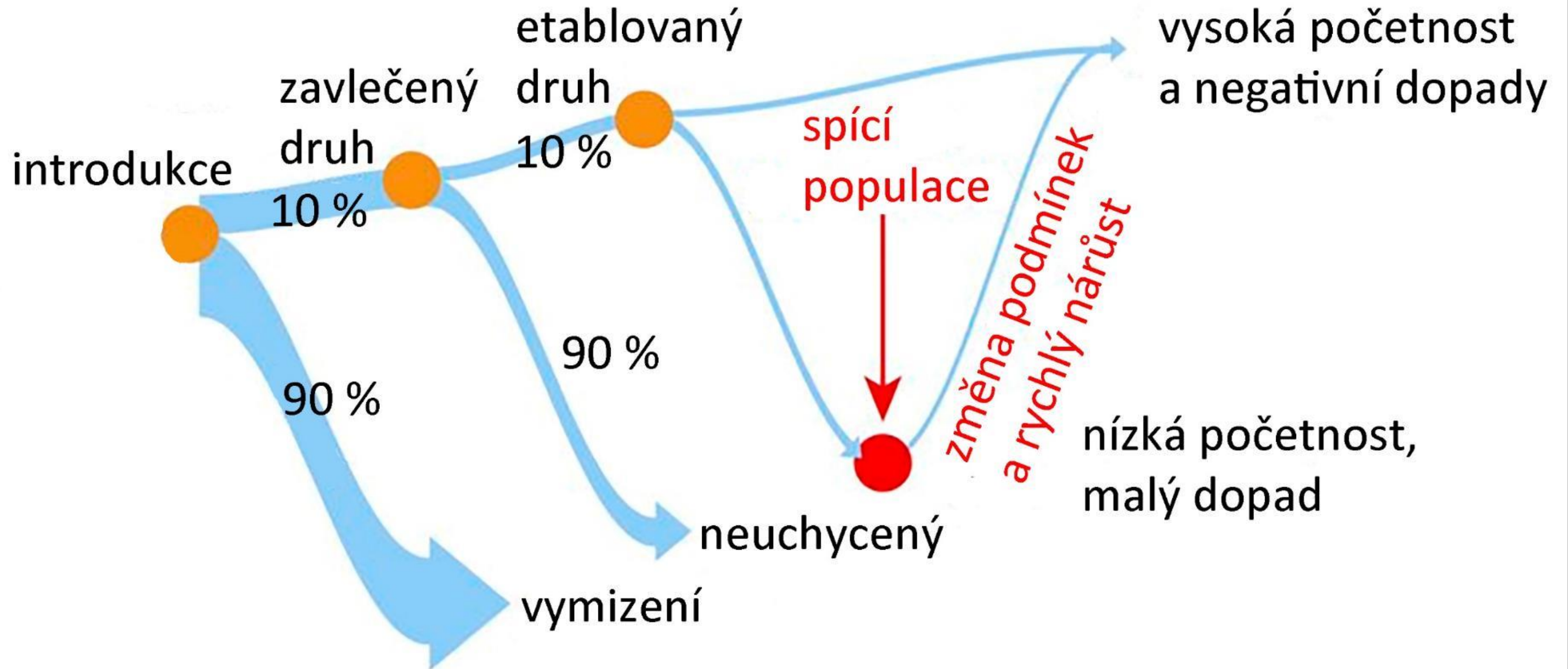
- člověk ho chce využívat

**neúmyslně**

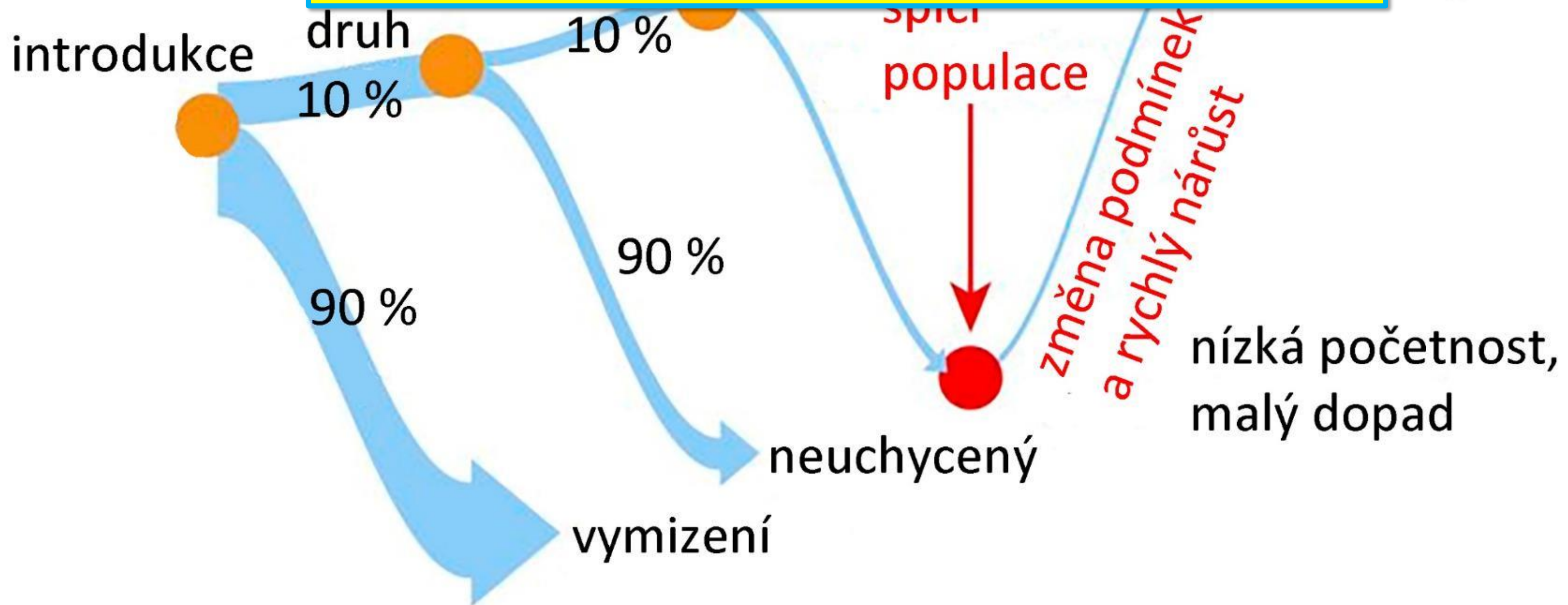
- člověk si ho nevšiml



# Pravidlo desetin

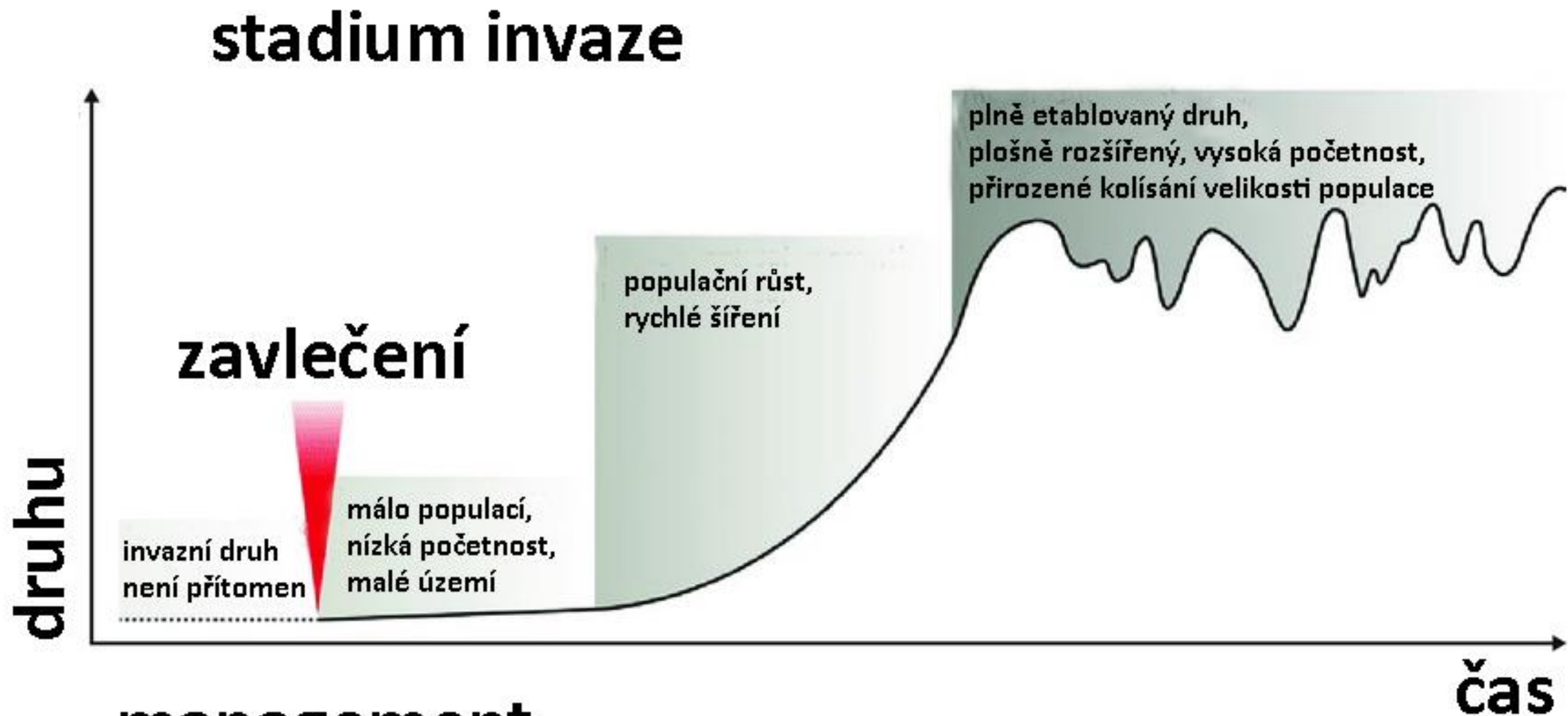


- Většina zavlečených nepůvodních druhů se nestane invazními
- Malá část nepůvodních druhů, která se stane invazními, páchá značné škody



# Křivka biologických invazí

početnost invazního  
druhu



## management

prevence

bránění  
zavlečení

eradikace

vyhubení a vymýcení  
může být úspěšné

regulace

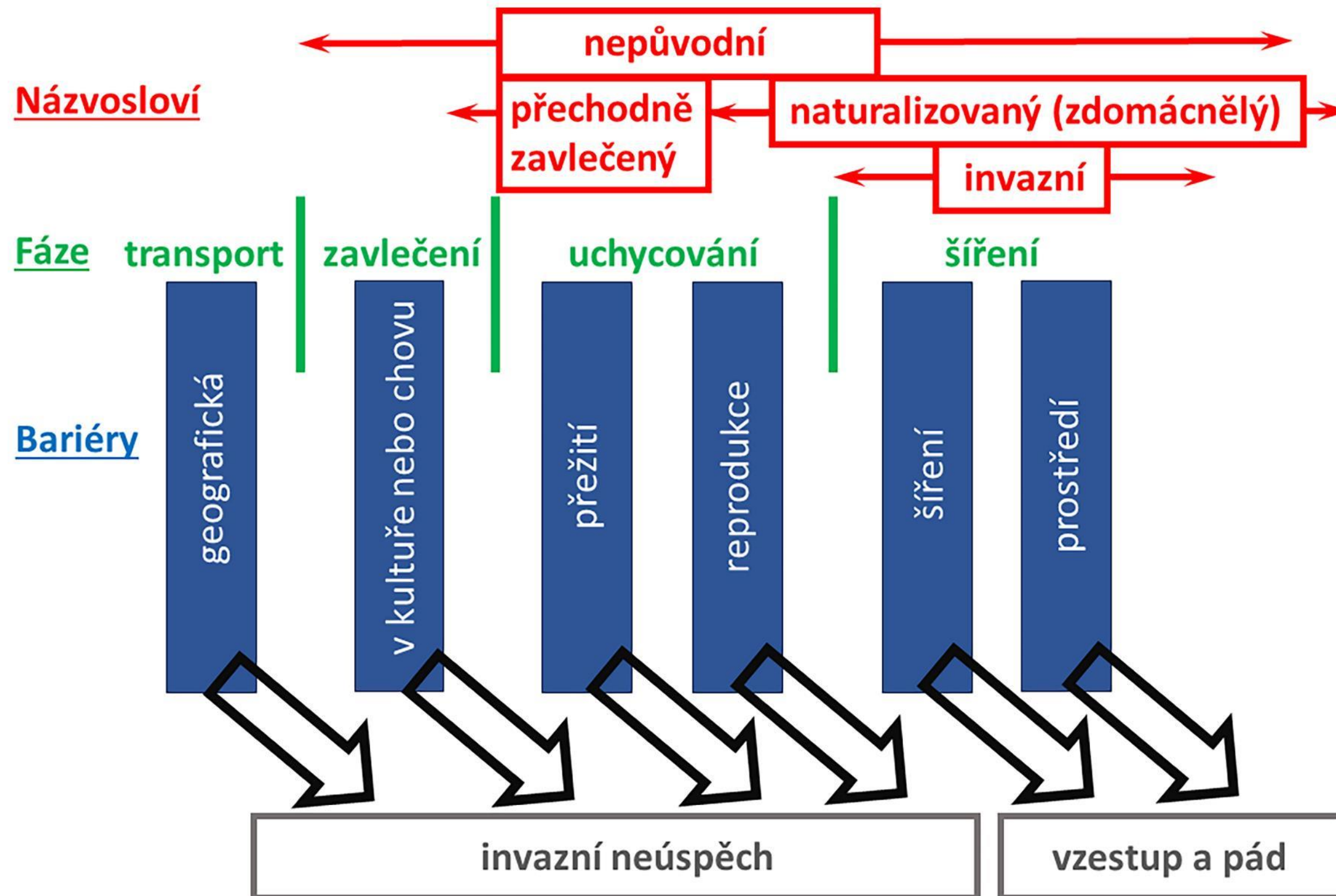
omezování šíření,  
veřejnost se začíná  
zajímat

dlouhodobý management

minimalizování škod,  
ochrana původních druhů a prostředí

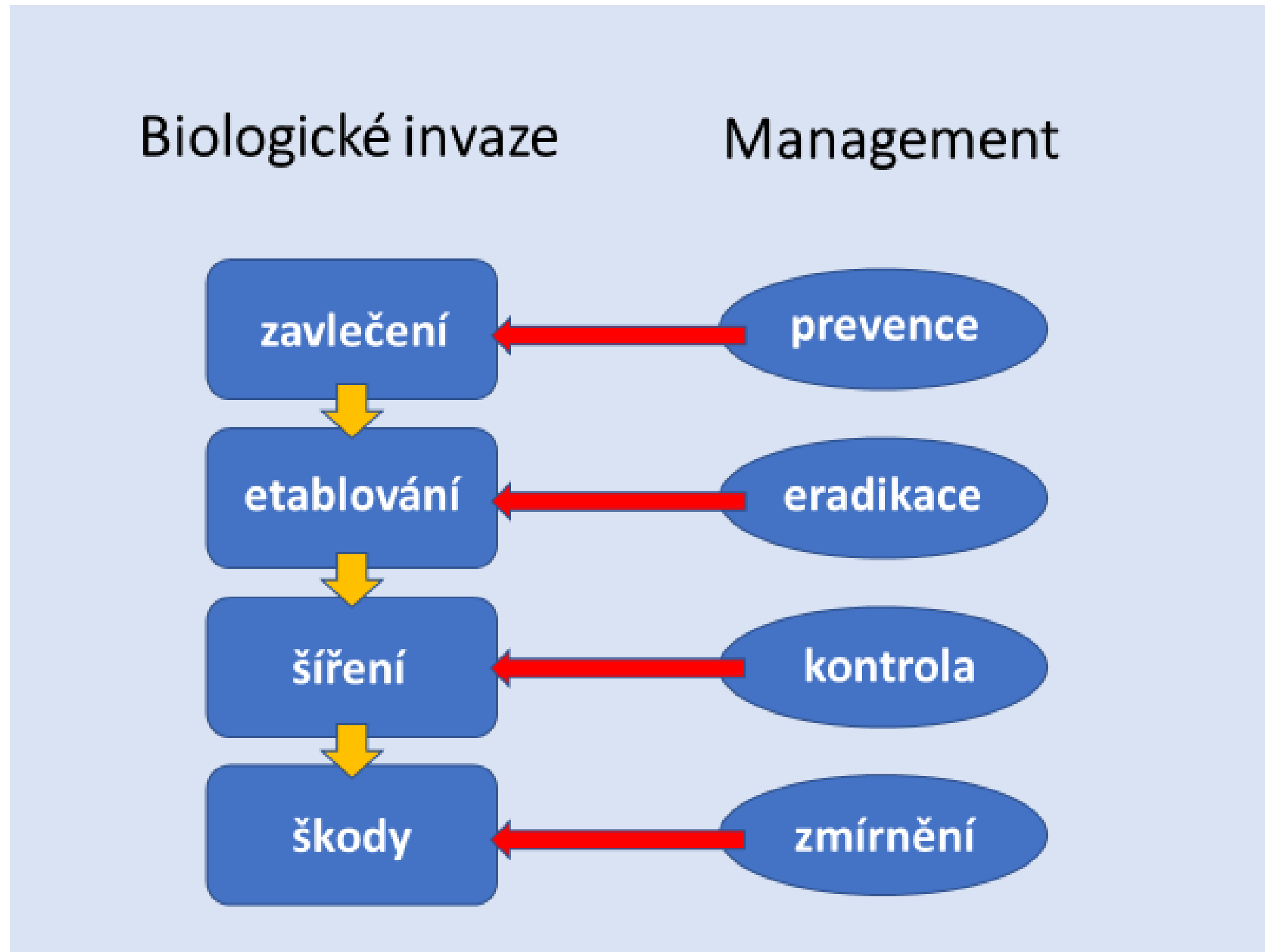


# Průběh biologických invazí



# Management biologických invazí

---



# Dopady nemusí být stejné jako invazní potenciál

---

- Dopad (impakt) závisí na mnoha okolnostech
  - Prostředí + klima
  - Vlastnosti invazního druhu
  - Lidský faktor a ekonomické zájmy
  - Přenos neznámých patogenů
  - ...



# Boj s invazními druhy

---



- **Eradikace a kontrola**

- Finančně a časově náročná
- Často nemožná bez drastického zásahu do prostředí

- **Prevence**

- Správné určení druhu a jeho nebezpečnosti
- Informovanost a vzdělanost společnosti
- Legislativní regulace

# Boj s invazními druhy

---



- **Eradikace a kontrola:**

- Mechanická: ručně či pomocí mechanizace (odlov, kácení, pálení, technické bariéry – ploty, jezy...)

- V mnoha případech nutné opakovat

- Chemická: aplikace toxické látky (herbicidy, rodenticidy, pesticidy...)

- Nebezpečí zamoření prostředí

- Biologická: vypuštění predátorů či patogenů

- Sám kontrolní druh se může stát invazním

# Eradikace



# Eradikece



**Vždy existuje riziko, že nebude zasažen jen invazní druh!**



# Prevence

---

- **Cíl: zabránit invazi ještě před zavlečením nepůvodního druhu**





# Příklad prevence

potkan (*Rattus norvegicus*)



Lombok,  
Indonésie

# Správné určení druhu je důležité



**netýkavka žláznatá**

# Správné určení druhu je důležité

želva nádherná



# Správné určení druhu je důležité

---

želva nádherná



želva bahenní

# Správné určení druhu je důležité

---



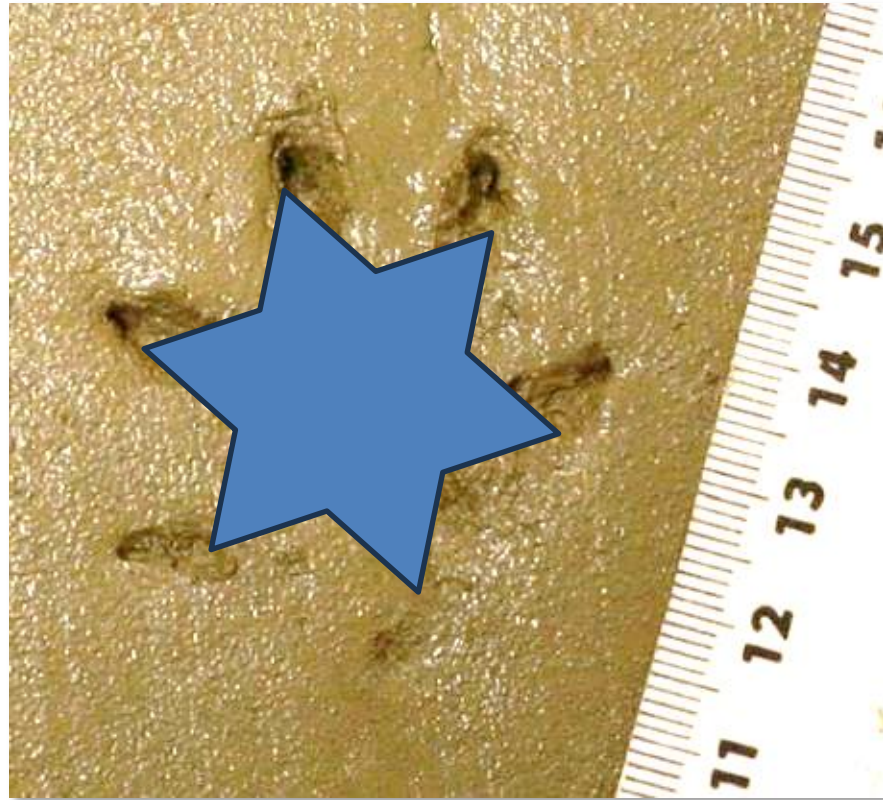
norek americký



norek evropský

aleutská choroba

# Správné určení druhu je důležité



norek americký



vydra říční

# Správné určení druhu je důležité

---

severoameričtí raci = přenašeči račího moru



rak mramorovaný



rak červený

# Správné určení druhu je důležité

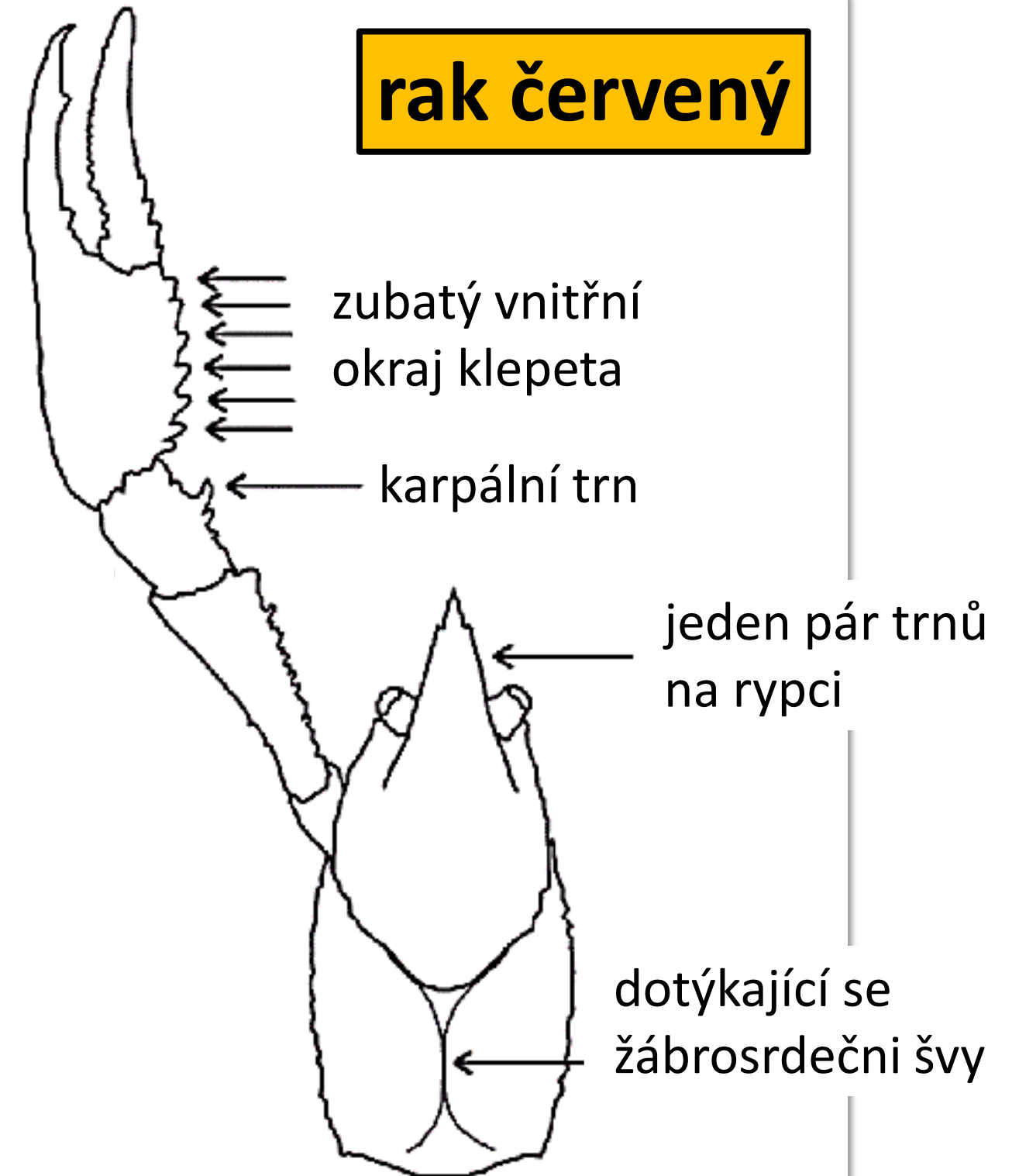




# Správné určení druhu je důležité



## rak červený



# Správné určení druhu je důležité

---



**mýval severní**



**psík mývalovitý**

# Občanská věda aneb každý může pomoci

---

Dívejte se v přírodě kolem sebe...

Zaznamenávejte zajímavá data...

Dejte o svých pozorováních vědět...

**Pomozte vědcům a ochranářům!**



# Občanská věda aneb každý může pomoci



<https://www.najdije.cz/>

**BioLib.cz**

<https://www.biolib.cz>



Akademie věd  
České republiky

<https://www.avcr.cz/cs/pro-verejnost/obcanska-veda/>

# Občanská věda aneb každý může pomoci



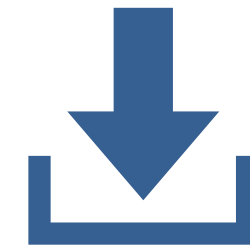
rybenka: *Ctenolepisma longicaudata*

# Učebnice

Ministerstvo životního prostředí



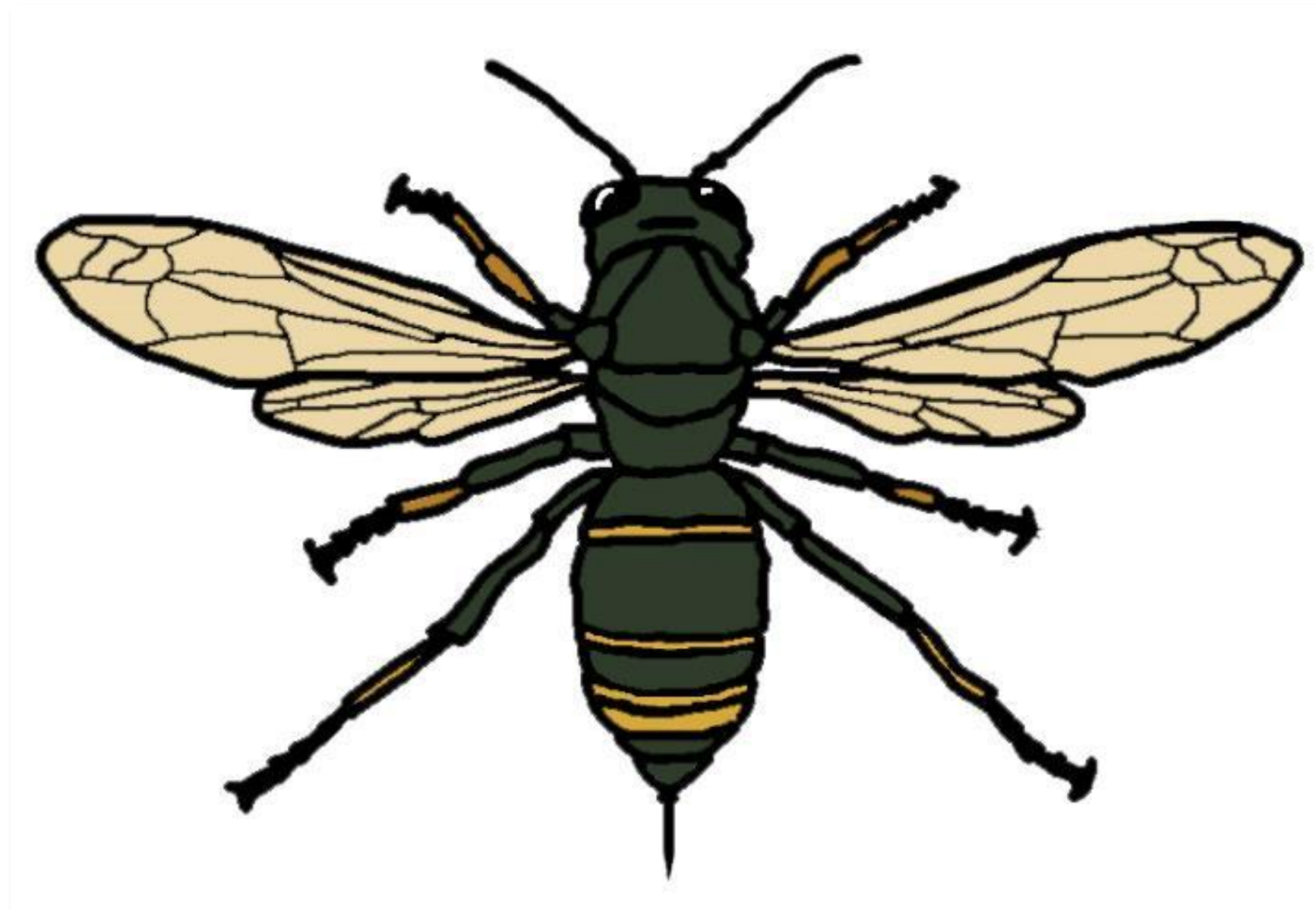
**Odborná část  
jako učební  
materiál pro VŠ**



<https://invaznidruhy.nature.cz/vyukove-materialy>

# Děkuji za pozornost

---



sršeň asijská