

KOLEČKO

PO ČESKÉ KRAJINĚ

...krajina okem a dotekem.



Jaký je náš vztah k české krajině? Je pro nás jen dekorem na okenní tabuli, nebo příběhem, do kterého vstupujeme?

Pojďme si společně udělat kolečko. Kolečko po české krajině. Možná nás překvapí, kolik krás si pro nás poschovávala. Pojďme se krajiny dotknout a nechejme ji, aby se na oplátku dotkla zase ona nás. Protože to nejlepší, co po nás na konci téhle cesty může zůstat, budou pocity a otázky. A o to tady jde.

Cílem expozice je přiblížit návštěvníkovi českou krajinu pomocí jejího přirozeného tvarosloví a struktury vepsané v jednotlivá zastavení. Každé z nich poukazuje na jiný fragment; krajinu kulturní tvarovanou rukou lidského konání, krajinu oblých panoramat a lesních zákoutí a krajinu ztichlou a zapomenutou. Ať už je ale jaká chce, je naše – naše poctivá česká krajina. Kolečko kolem české krajiny je i o hledání vztahu k ní. Poj(e)dme tedy objevovat a nalézat každý tu svou.

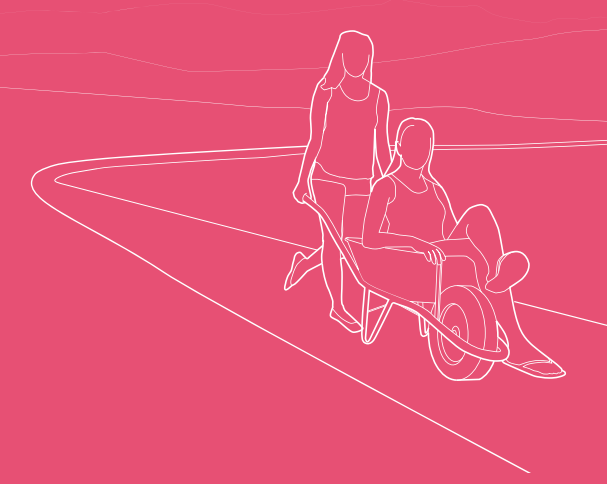
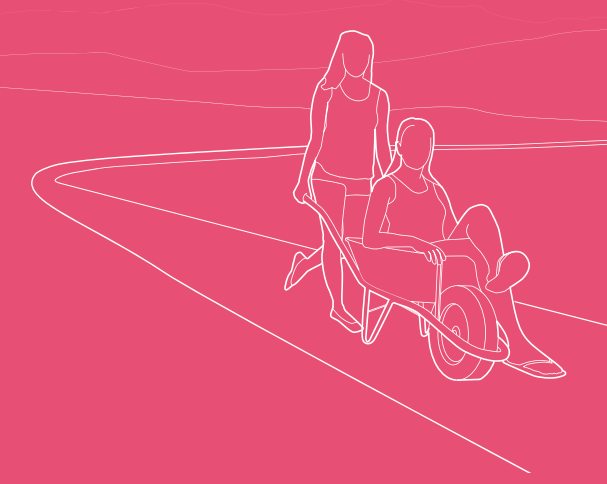
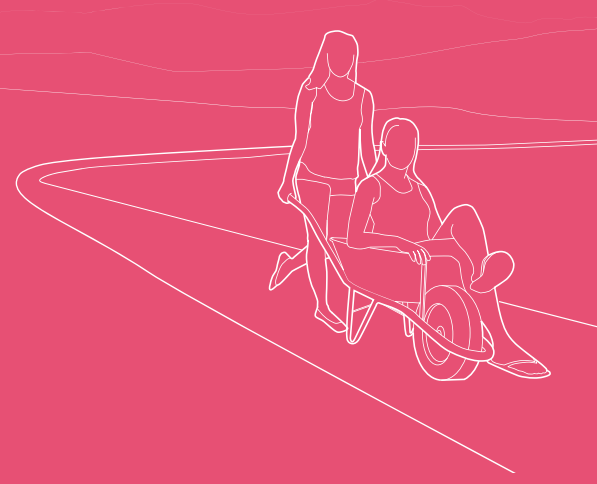
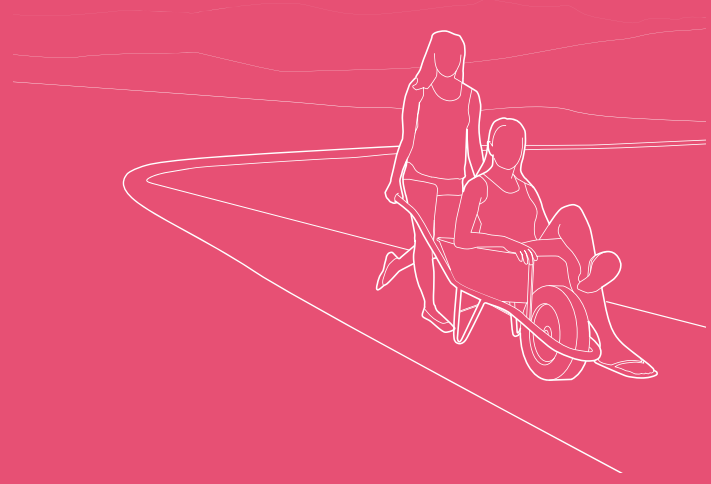
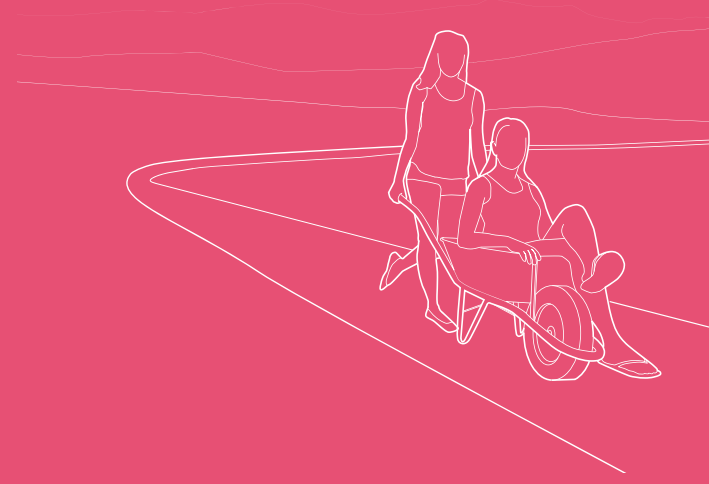
1 NASEDNI NA KOLEČKO. Vezmi mámu, tetu, šéfa nebo souseda. Vezmi kohokoli, kdo Tě poveze a bude se kochat s Tebou. A pokud jsi sám, neboj se seznámit!

2 VSTUP do naší KRAJINY a neváhej si udělat kolečko. Třeba v kolečku.

3 DÍVEJ SE, POSLOUCHEJ A DOTYKEJ SE. Někdy i čichej. A pak se ptej. Jakou krajinu mám rád? Hrbolatou, zvrásněnou, plochou, klidnou nebo zdivočelou?

4 NEZARUČUJEME BLBUVZDORNOST. Pokud si přiskřípnete prsty, roztrhnete šaty, zarazíte třísku nebo spadnete z vyhlídky, nebereme zodpovědnost za Vaše zranění na sebe.

5 HRAJ SI. Prostoru je tady dost. Přijď si posedět a vytvořit svou vlastní krajinu, tak jak ji vidíš právě Ty.



VÝSTAVA STUDENTSKÝCH ATELIÉROVÝCH PRACÍ

Doc. Ing. Matouš JEBAVÝ, Ph.D.
autorizovaný krajinářský architekt
garant a vedoucí „ATELIÉRU II. – veřejný prostor“
katedra zahradní a krajinné architektury FAPPZ ČZU v Praze

„ATELIÉR II. – VEŘEJNÝ PROSTOR“

Na katedře zahradní a krajinné architektury FAPPZ ČZU v Praze je obor zahradní a krajinářské architektury vyučován ateliérovou formou výuky. Výuka předmětu „Ateliér II. – veřejný prostor“ je založena na individuálním vedení jednotlivých studentů v průběhu semestru. Studenti, pod vedením vedoucího ateliéru - autorizovaného krajinářského architekta nebo autorizovaného architekta se všeobecnou působností, předního odborníka v oboru zahradní a krajinářská architektura, zpracovávají návrh úpravy konkrétního veřejného prostoru. Vedoucími jednotlivých ateliérů jsou Doc. Matouš Jebavý, Doc. Jan Vaněk a arch. Iveta Merunková.

V průběhu semestru každý ze studentů zpracovává návrh nové úpravy vybraného veřejného prostoru. V letním semestru 2014 bylo v ateliéru Doc. Matouše Jebavého zpracováváno téma „Praha – Suchdol“. Řešili jsme novou úpravu Suchdolského náměstí, Brandejsova náměstí a Výhledského náměstí, úpravu ulice Kamýcká a úpravu okolí Základní školy Mikoláše Alše. Počítáno bylo s plánovaným vedením nové tramvajové linky z Dejvic na Suchdol. Další témata, spojená s úpravou veřejných prostorů, byla řešena také v ostatních paralelních ateliérech.

Představené studentské projekty byly vypracovány v rámci „Ateliéru II.“ v letním semestru 2014.