



Letničky

Sortiment

doplňkové druhy

Menší druhy



- výška do 30 cm
- použití: obruby záhonů
- volné záhony
- extensivní výsadby – samovýsev (svahy)



Agrostis nebulosa - psineček



- č: *Poaceae*
- výška do 30 cm, někdy vytrvalý
- humózní a dostatečné vlhká půda
- výsev: IV. – ve skleníku



Anagalis linifolia - drchnička



- č. *Primulaceae*
- pokravná letnička
- kvete již od června až do zámrazu
- těžší půda s dostatkem vápníku, slunce
- výsev: II.



Anchusa capensis - pilát



- č. *Boraginaceae*
- 20 cm, modré květy
- kvete od VII do IX.
- slunce, možný i polostín
- výsev: III – IV. (přímo v V.)



Browallia speciosa - brovália



- č. *Solanaceae*
- 20 – 40 cm, Jižní Amerika (trvalka do květináče)
- modrofialové (bílé) květy
- kvete od VI. do IX.
- polostín (ne úpal)
- výsev od II.
(kvete 5 měsíců po výsevu)



Capsicum annuum - paprika



- č. *Solanaceae*
- zelenina, kořeninové druhy
- dekorativní plody
- slunce a teplé stanoviště
- výsev: I – III.



Coreopsis tinctoria - krásnoočko



- č. *Asteraceae*
- 20 – 30 cm
- květy žluté (hnědý terč), kvete od VIII - IX
- obruby záhonů
- výsev: II. – IV.
(přímý výsev v IV)



Cucurbita pepo - tykev



- č. *Cucurbitaceae*
- okrasné tykve,
plody nejsou jedlé
- slunce a hodně tepla
- výsev: III – IV.



Dimorphoteca sinuata - dvoutvářka



- č. *Asteraceae*
- pokryvná letnička, 15 – 25 cm
- květy žlutooranžové (hnědý terč),
otevírají se za slunce
- smíšené záhony, nádoby
- kvete: VII – VIII.
- výsev: III. (přímý v IV.)



Echium plantagineum - hadinec



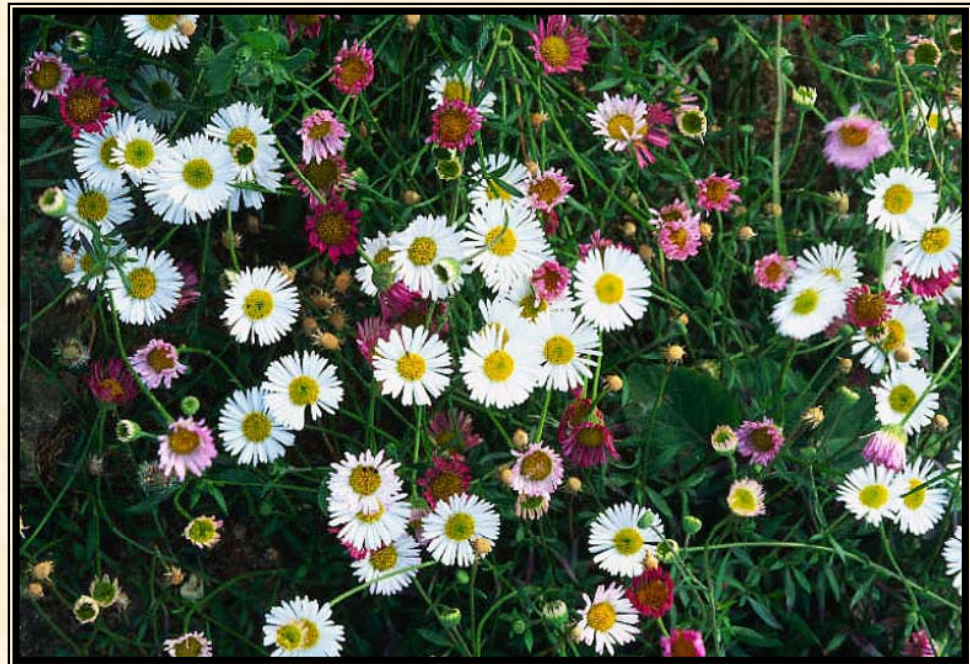
- č. *Boraginaceae*
- 30 cm, domácí druh podobný (*Echium vulgare*)
- květy: modrá, růžová, fialová, bílá, VII – VIII.
- slunce a chudé, propustné půdy
- přímý výsev: IV – V.



Erigeron karvinskianus - turan



- č. *Asteraceae*
- v domovině trvalka (Střední Amerika)
- 20 cm keřík, jako sedmikráska
- do nádob, skalky
- kvete: VII – VIII.
- výsev: III – IV.



Iberis umbellata - iberka



- č. *Brassicaceae*
- jižní Evropa
- 20 – 30 cm, kvete krátce (VI – VII.),
růžová, bílá, fialová barva
- po seříznutí kvetou ještě v VIII.
- smíšené záhony, ranná letnička
- přímý výsev: III – IV.



Lamarckia aurea - zlatochvost



- č. *Poaceae*
- Středomoří
- nízká tráva, 25 cm, kvete v VI – VIII.
- na obruby záhonů, k řezu a sušení
- výsev: IV.



Melampodium paludosum - melampodium



- č. *Asteraceae*
- 20 – 30 cm
- květy žluté (VI – IX)
- do nádob,
smíšené záhony
- výsev: II – IV.
(výsadba až v VI.)



Nemophila menziesii - hajnička



- č. *Boraginaceae*
- 10 – 20 cm, Severní Amerika
- výrazné květy,
modré s bílým středem (VII)
- polostín (ne úpal), nádoby,
obruby záhonů
- výsev: III – IV.
(přímý v V. - samovýsev)



Nierembergia hippomanica - nierembergie



- č. *Solanaceae*
- v domovině trvalka (Argentina)
- 15 cm, kobercové záhony, nádoby
- květy fialově modré (žluté tyčinky) (VII – IX)
- slunce a teplou polohu
- výsev: II – III.



Nolana napiformis - nolana



- č. *Solanaceae*
- Chile, Peru – suché oblasti
- 10 – 15 cm, pokryvná letnička podobná svlačci, suché zídky, skalky
- výsev: II – III.



Portulaca grandiflora - šrucha



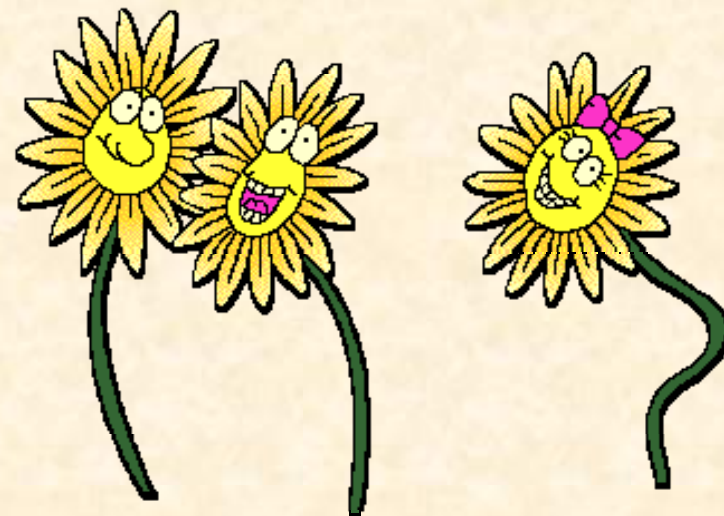
- č. *Crassulaceae*
- 10 – 15 cm, sukulentní letnička
- plevelná, pokravná
- extrémně suchá stanoviště, slunce
- velká barevná škála – směsi
- výsev: III. (přímý v IV.)



Střední druhy



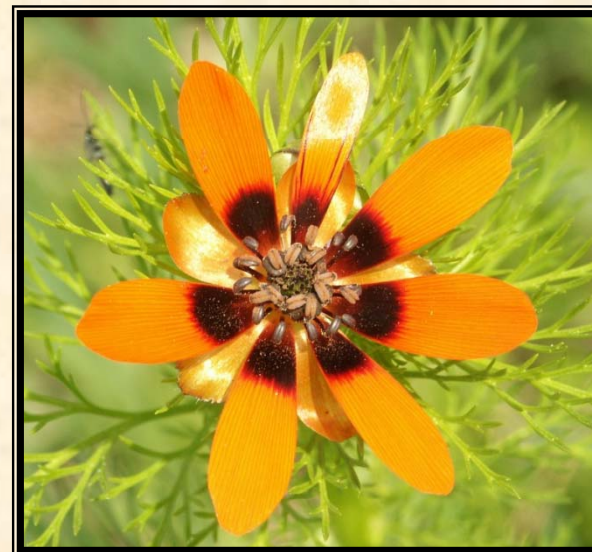
- výška 30 – 80 cm
- hlavní sortiment
- velká škála barev a tvarů
- k řezu a sušení



Adonis aestivalis - hlaváček



- č: *Ranunculaceae*
- domácí druh, nepříliš častý
- výška 30 - 40 cm
- květy: tm. červené, VII – VIII.
- sušší a vápnité stanoviště
- výsev: IV. – přímo na stanoviště



Agrostemma githago - koukol polní



- č: *Asteraceae*
- plevel na polích, domácí
- výška až 50 cm
- kvete v VII – VIII.
- sušší a chudá půda
- přímý výsev: IV.



Ammi majus - morač



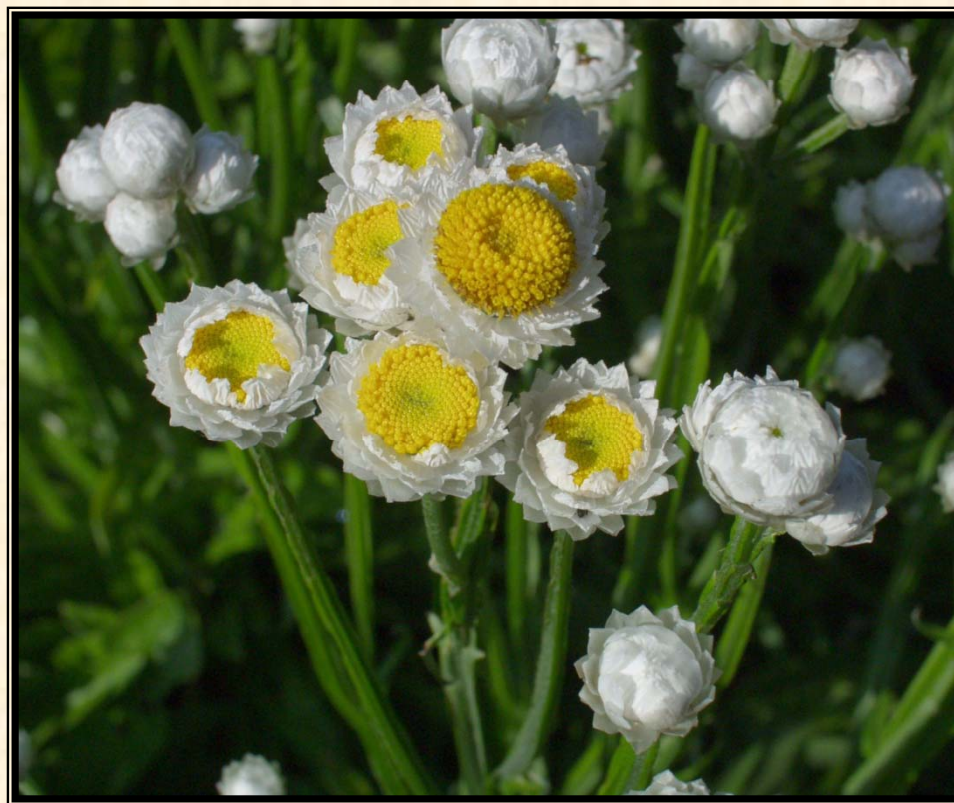
- č: *Apiaceae*
- výška 60 – 80 cm
- jemné listy (jako kmín)
- kvete v VIII – IX. (bílé květy)
- slunce a vlhčí půda
- výsev: I-II. (přímo IV – V.)



Ammobium alatum - pískežil



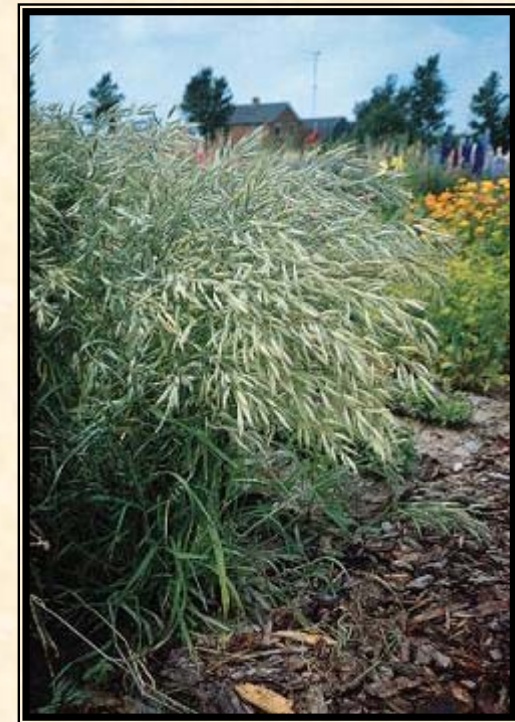
- č: *Asteraceae*
- slamněnka - k sušení
- vysoký 40 - 80 cm
- sušší a na živiny chudá půda
- výsev: III – IV.



Bromus macrostachys - sveřep



- č. *Poaceae*
- okrasná travina
- 60 cm, záhonové výsadby, k sušení
- slunné stanoviště
- přímý výsev v IV.



Consolida ambigua - ostrožka



- č. *Ranunculaceae*
- 30 – 80 cm, řídce větvená r.
- barva květu: modrá, růžová, bílá
- záhony, k sušení, k řezu
- přímý výsev v IV.



Coreopsis basalis - krásnoočko



- č. *Asteraceae*
- 50 cm, poléhavý růst
- květy žluté (hnědý terč), kvete od VIII - IX
- záhony
- výsev: II. – IV.
(přímý výsev v IV)



Craspedia globosa - kraspedie



- č. *Asteraceae*
- v domovině trvalka
- 40 – 60 cm, k sušení
- kvete: VIII – IX.
- výsev: XII – I.



Cynoglossum amabile - užanka



- č. *Boraginaceae*
- z Číny
- podobná pomněnce, výška 40 – 50 cm
- kvete v VI, ne však dlouho, postupný výsev
- přímý výsev koncem IV.



Datura metel - durman



- č. *Solanaceae*
- 30 – 50 cm, velké bílé květy, jedovatá rostlina
- solitera, do nádob
- kvete: VIII – IX
- výsev: III – IV.
(přímý výsev v V.)



Eragrostis - milička



- č. *Poaceae*
- z Afriky (vytrvalé druhy)
- *E. abyssinica* (fialové květenství);
E. gummiiflua; *E. superba*
- 30 – 50 cm
- teplé stanoviště, propustná půda
- výsev: III – IV.



Gilia capitata - proměňka



- č. *Polemoniaceae*
- 40 – 50 cm, kulovité květenství, modré
- kvete: VII – IX.
- slunce, propustná půda
- přímý výsev: IV – V. (přesévá se)



Gomphrena globosa - pestrovka



- č. *Amaranthaceae*
- 30 – 40 cm
- květy: fialové, purpurové, růžové, bílé; VIII – X.
- *G. haageana* – květy: oranžové, červené
- k sušení, k řezu a do záhonů
- výsev: III – V.



Hordeum jubatum - ječmen



- č. *Poaceae*
- 30 – 50 cm
- doplnění záhonů,
k sušení a řezu!
- přímý výsev: IV – V.



Impatiens balsamina - netýkavka



- č. *Balsaminaceae*
- 40 – 60 cm, dužnatá lodyha - křehká!
- barva květu: růžovofialová, VI – IX
- plošné výsadby, stará letnička
- citlivá na mráz
- výsev: III – IV.
(výsadba až začátkem VI.)



Linum grandiflorum - len



- č. *Linaceae*
- Alžír, 50 cm
- květy: bílé, růžové, červené,
VII – VIII.
- osetí větších ploch, volné skupiny
- přímý výsev: IV.



Lupinus nanus - vlčí bob



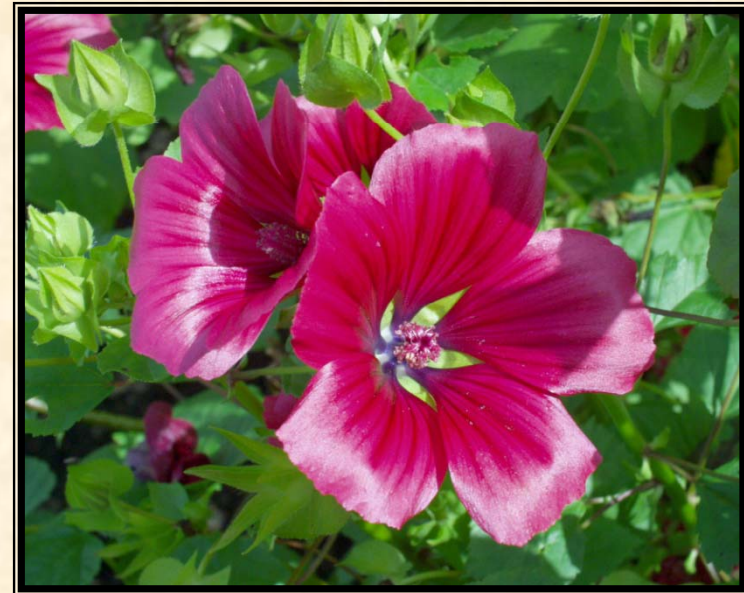
- č. *Fabaceae* (*Leguminosae*)
- Kalifornie, 30 – 40 cm
- květy modré, VII – VIII.
- slunce i polostín, vlhčí půdy
- přímý výsev: V.



Malope trifida - slézovka



- č. *Malvaceae*
- 60 – 80 cm, středomoří
- květy: karmínové, růžovofialové (VII – IX)
- přímý výsev: IV.



Moluccella laevis - *molučenka*



- č. *Lamiaceae*
- 30 – 40 cm
- k sušení, zelené kalichy květů
- výsev: II – III.



Monarda citriodora - *zavinutka*



- č. *Lamiaceae*
- 50 – 70 cm, Severní Amerika
- záhony, k řezu
- růžovofialové květy s listeny (VII – IX)
- výsev: III – IV.



Oenothera pallida - pupalka



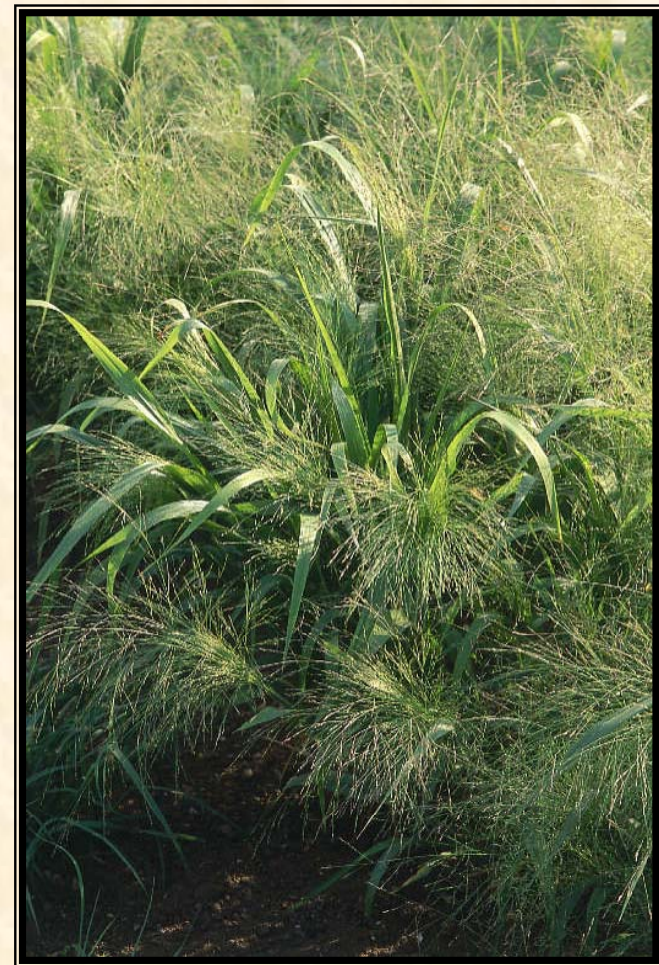
- č. *Oenotheraceae*
- v domovině trvalka (USA)
- 30 – 40 cm, kvete celé léto
- květy bílé, se žlutými tyčinkami
- výsev: III – IV. (přímý v V.)



Panicum capillare - proso



- č. *Poaceae*
- 50 – 60 cm vysoká jemná tráva
- vzdušná lata, k řezu a sušení
- *P. miliaceum* – obilnina
- výsev: IV. (přímý v V.)



Papaver somniferum - mák



- č. *Papaveraceae*
- zemědělská plodina – olejnina
- 50 – 80 cm, okrasné odrůdy
 - pivoňkokvěté - jednoduché
 - třepenité – hustě plnokvěté
- slunce, hlubší půda
- k řezu, sušení (makovice)
- přímý výsev: IV – V.



Perilla frutescens - perila



- č. *Lamiaceae*
- 50 – 60 cm, Indie
- ozdobná listy – purpurové, střihané okraje
- teplé stanoviště
- výsev: III – IV. (přímo konec V)



Phacelia tanacetifolia - svazenka



- č. *Boraginaceae*
- 50 – 70 cm, Kalifornie
- kvete: VII – VIII (modrá barva)
- smíšené záhony
- *P. campanularia* – 15 – 25 cm, medonosná
- výsev: II – III (přímý v V.)



Polypogon monspeliensis

- vousec



- č. *Poaceae*
- trsnatá tráva 70 cm
- k řezu a sušení, k barvení sušiny
- kvete celé léto
- výsev: IV.



Scabiosa atropurpurea - hlaváč



- č. *Dipsacaceae*
- Jižní Evropa, 40 – 60 cm
- květy: růžové, červené, bílé, modré
- smíšené záhony, k řezu
- slunce a sušší půda
- výsev: III.



Salvia coccinea - šalvěj



- č. *Lamiaceae*
- 50 – 70 cm, do záhonů, nádob
- výrazně červené květy
- výsev: II – III.



Venidium fastuosum - venidie



- č. *Asteraceae*
- 40 – 60 cm, Afrika
- velký květ (až 11 cm):
bílá, oranžová barva
- vlhké počasí – špatný růst
- otáčí se za sluncem
- výsev: IV.



Xeranthemum annuum - suchokvět



- č. *Asteraceae*
- slamněnka, 50 – 60 cm
- k řezu a k sušení
- extrémně suché a slunné svahy
- chutnají zajícům!
- výsev: III.



Vysoké druhy



- výška nad 80 cm
- solitery, popínavé letničky
- volné záhony, rychlé zakrytí konstrukcí
- k řezu a sušení



Asarina erubescens - asarina



- č. *Scrophulariaceae*
- popínavá letnička
(trvalka v Mexiku), 1,5 – 2 m
- květy růžové (jako *Campsis*)
- teplé stanoviště,
polostín (se zálivkou slunce)
- výsev: II – III.
(výsadba až koncem V.)



Atriplex hortensis - lebeda



- č. *Chenopodiaceae*
- plevelný druh – zelenina, solitera, živý plot
- atraktivní zbarvení listů: červené, žluté
- slunce a živné půdy
- výsev v III.



Avena fatua

- oves



- č. *Poaceae*
- trsnatá tráva, 80 – 110 cm
- plevel, pěstuje se zřídka
- pouze k sušení
- přímý výsev: IV.



Carthamus tinctorius - světlice



- č. *Asteraceae*
- barvířská rostlina
- 50 – 100 cm, solitera,
k řezu a sušení
- barva květu: oranžová,
oranž. červená, bílá, žlutá
- výsev v III - IV. (V. přímý výsev)



Cobaea scandens - vilec



- č. *Polemoniaceae*
- popínavá letnička, rychlerostoucí (3 - 4 m)
- atraktivní květ, od VII do zámrazu
- teplá poloha
- výsev II – IV.



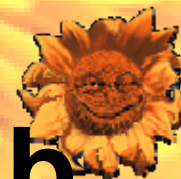
Coix lacryma-jobi - slzovka



- č. *Poaceae*
- okrasná tráva, 50 – 100 cm vysoká
- řídké květenství,
černé kapičky (slzy) – lesklé obilky
- v Asii k výrobě chleba
- doplněk letničkových skupin
- výsev: III – IV.



Dolichos lablab (*Lablab purpureus*) - lablab



- č. *Fabaceae* (*Leguminosae*)
- Asie
- popínavá letnička, 2,5 m
- teplé stanoviště
- výsev: III – IV.



Eccremocarpus scaber - ekremokarpus



- č. *Bignoniaceae*
- popínavá letnička 1,5 m (v domovině trvalka, Chile)
- květy oranžově červené, od VIII.
- hodně teplá poloha
- výsev: II – III.



Nicandra physalodes - lilík



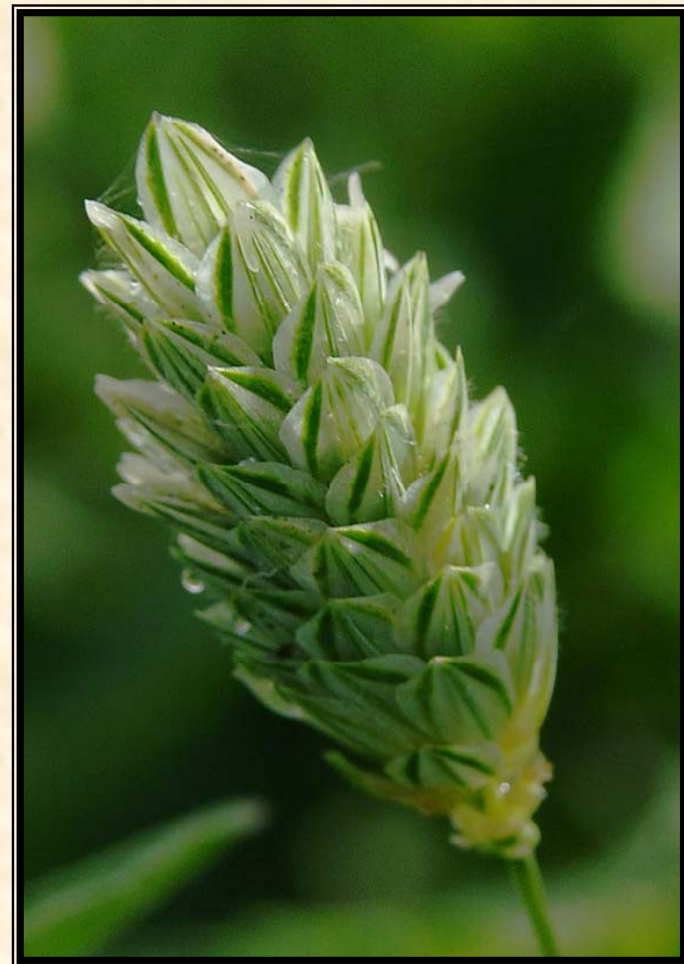
- č. *Solanaceae*
- Jižní Amerika (Peru)
- 100 – 120 cm, solitera
- dekorativní květy i plody („křídlaté balónky“)
- slunce, polostín; živná půda
- přímý výsev: IV.



Phalaris canariensis - lesknice



- č. *Poaceae*
- 70 – 100 cm
- bíloželené podélné pruhy, okrasná listem
- teplomilná rostlina
- k řezu a sušení
- přímý výsev: V.



Setaria italica - bér



- č. *Poaceae*
- obilnina, Indie
- 100 – 120 cm, klasy načervenalé, barevně atraktivní
- k sušení, solitera
- slunce a teplé stanoviště
- přímý výsev: V.



Sorghum bicolor - čirok



- č. *Poaceae*
- obilnina, statná krátce výběžkatá
- kvete: VII – IX.
- solitera, k sušení
- teplomilný,
živná půda
- výsev: IV.



Thunbergia alata - thunbergie



- č. *Acanthaceae*
- popínavá letnička
- ovíjivý stonek, žlutooranžové květy s černým jícnem
- ke konstrukcím, odspodu vyholuje
- slunná a teplá poloha
- výsev: II – III.



Tithonia rotundifolia - titonie



- č. *Asteraceae*
- 80 – 100 cm, solitera
- oranžovočervené květy (VIII – IX), medonosné
- výsev: III.



Zea mays - kukuřice



- č. *Poaceae*
- obilnina, 300 cm, jednopohlavné květy
- okrasná listem (purpurový, bíle pruhovaný list, apod.)
- k sušení: ozdobné palice (barevná semena)
- výsev: IV. (přímý v V.)

