

A formal garden with manicured hedges, a white gazebo, and various plants. The garden features a central path, a white gazebo with a conical roof, and several white arched trellises. The hedges are well-maintained and form a series of rectangular beds. Various plants, including clematis, hydrangeas, and other flowering plants, are planted in the beds. The overall scene is a well-manicured and aesthetically pleasing garden.

# Použití letniček a dvouletek



# Záhonové výsadby

Způsob uspořádání výsadeb dělíme dle:

- půdorysného uspořádání záhonů
  - pravidelné (geometrické)
  - nepravidelné
- výškové uspořádání
  - jednoúrovňové
  - víceúrovňové
  - stupňovité
  - rozvolněné
- barevné uspořádání
  - jednotné
  - kontrastní
  - stupňovité (postupné přechody)
- časový sled nakvétání



# Pravidelné výsadby (geometrické)

- u letniček a dvouletek nejčastější
- pravé i nepravé letničky
- volně přístupné plochy (parky, kolonády, náměstí, apod.)
- přístupné plochy v uzavřeném areálu (botanické a zoologické zahrady, výstavy, historické parky, apod.)
- soukromé zahrady a parky





















# Nepravidelné výsadby

- nepravidelné záhony – volně rostoucí letničky (i z přímého výsevu)
- přírodní zahrady
  - společenstva letniček - květnaté louky
    - platí ekologické zákonitosti - sukcese (vývoj)
    - použití pouze pravých letniček, plevelných druhů
    - kombinace s trvalkami nebo samostatně
    - přímé výsevy na stanoviště



















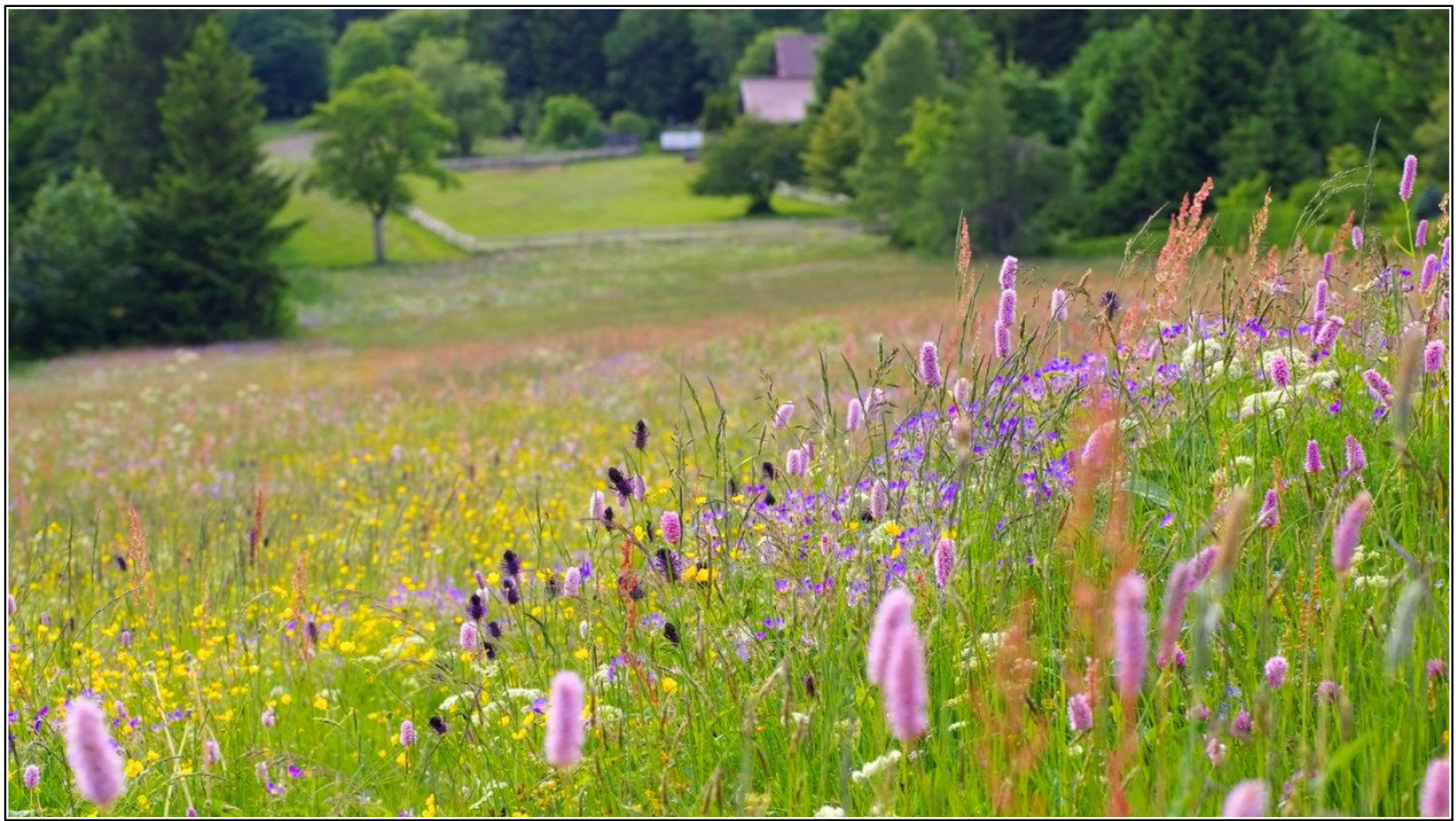




















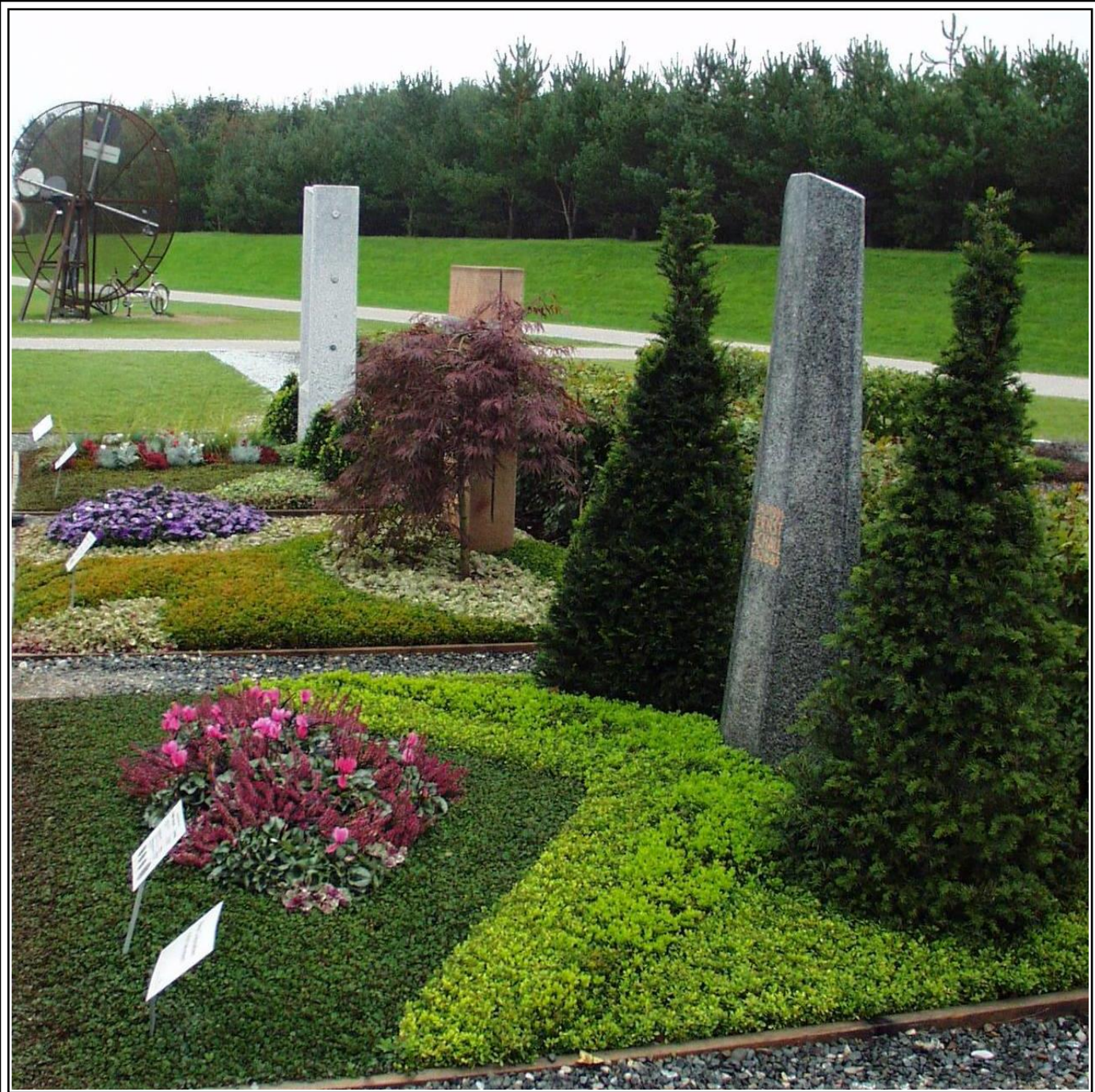


# Osázení pietních míst

- pravidelné výsadby
- barevně atraktivní
- nenáročné
- rostliny v malé plocha
- kombinace s dřevinami a trvalkami























Die Liebe  
glaubt,  
hofft,  
erträgt  
alles

Die Liebe  
glaubt,  
hofft,  
erträgt  
alles

Die Liebe  
glaubt,  
hofft,  
erträgt  
alles







# Osázení nádob

- barevně zajímavé zkrášlení budov  
– truhlíky, nádoby na balkóny
- velké nádoby do veřejných prostor  
(náměstí, vstup do reprezentativních budov – hotely, restaurace, banky a další)
- speciální zeleň – historické zahrady, botanické sbírky, soukromá zeleň
- většinou nepravé letničky























SALA LIBERTY  
GRUPPO AMERICANO  
MILANO 1911











# Veřejná zeleň

- velké komplikace s údržbou (absence vodního zdroje, načasování údržby, zloději, ...)
- cenově nákladné (výsadby omezeny pouze na velmi reprezentativní místa)
- nutné oddělení záhonů (zabránění vstupu lidí a zvířat)
- výsadba pouze „osvědčených druhů“, které dosahují požadovaného efektu
- lepší je využití nádob – závěsy či pevné nádoby na zemi
  - možnost výměny rostlin, resp. celých nádob (výměnné vložky)





