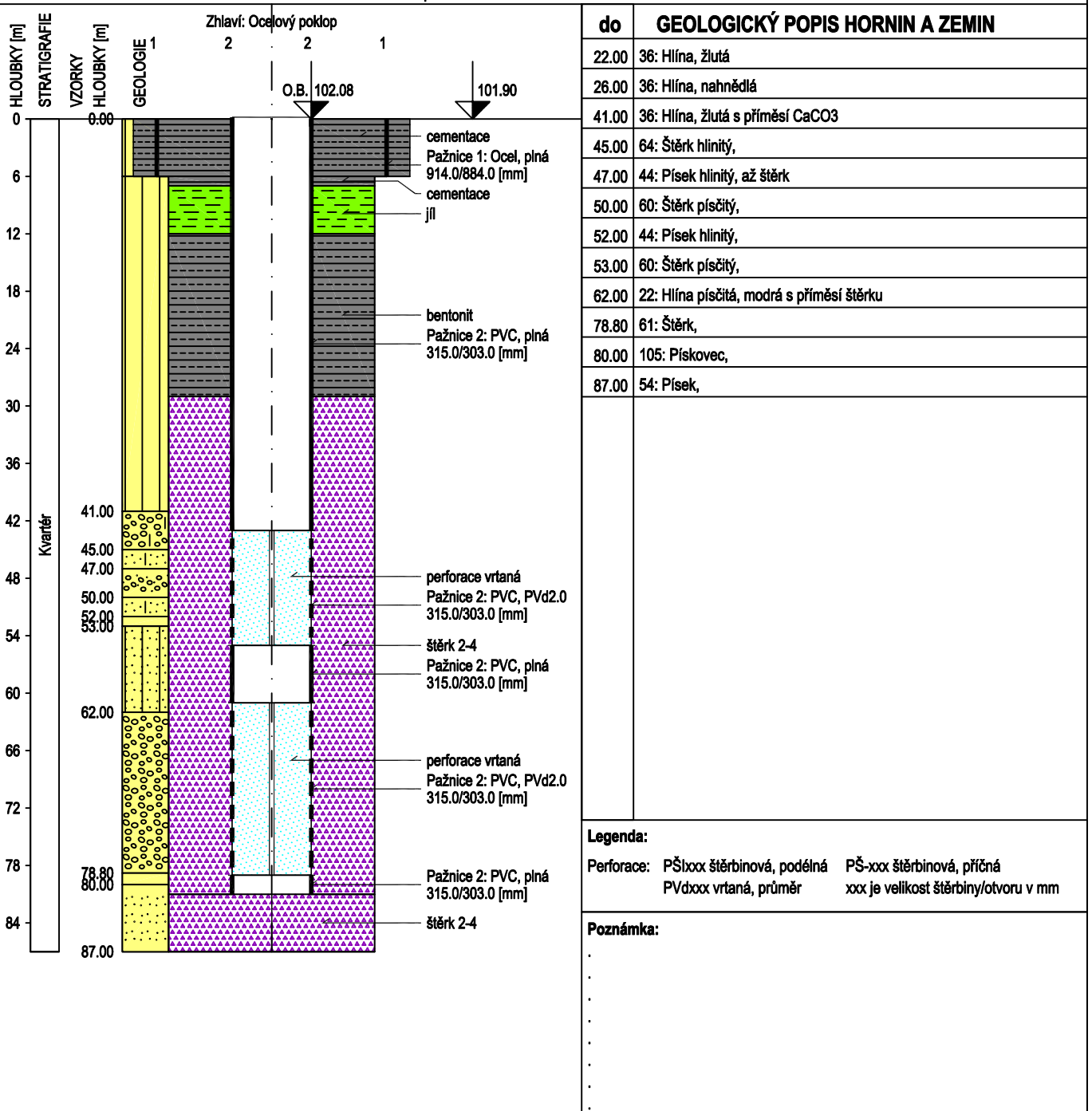


Okres:	Vojvodina	Katastr.území:	Mapa 1:25000:
Vrtmistr:	Neznámý	Hladina podz. vody:	Zjištěná kontaminace:
Datum provedení - od:	?	ustálená Z/hl.[m]:	Y: 4 982 832.97
- do:	?		X: 7 523 981.01
Typ soupravy:	?		Z terén [m]: 101.90
Technologie:	?		Odměrný Bod [m]: 102.08
Materiál vnitřní pažnice: Ocel			Hloubka vrtu [m]: 87.00
			Souř.systémy: Gauss / Jadran

Vrtání: hloubky[m]průměr[mm]	Pažnice: hloubky[m] materiál průměr[mm] perf.	Pažnice: hloubky[m] materiál průměr[mm] perf.	Pažnice: hloubky[m] materiál průměr[mm] perf.
0.00 - 6.00 914	1 0.00 - 6.00 Ocel 914 plná		
6.00 - 87.00 820	2 0.00 - 43.00 PVC 315 plná		
	2 43.00 - 55.00 PVC 315 PVd2.0 12%		
	2 55.00 - 61.00 PVC 315 plná		
	2 61.00 - 79.00 PVC 315 PVd2.0 12%		
	2 79.00 - 81.00 PVC 315 plná		



Název akce: Bela Crkva - Srbsko, Zásobování pitnou vodou	Měřítka: 1: 600	Zak. číslo: 140 045
Dokumentoval: Ing. Zdeněk Formánek	Vyhodnotil a zpracoval: Ing. Vítězslav Dvořák	Příloha č.: B1