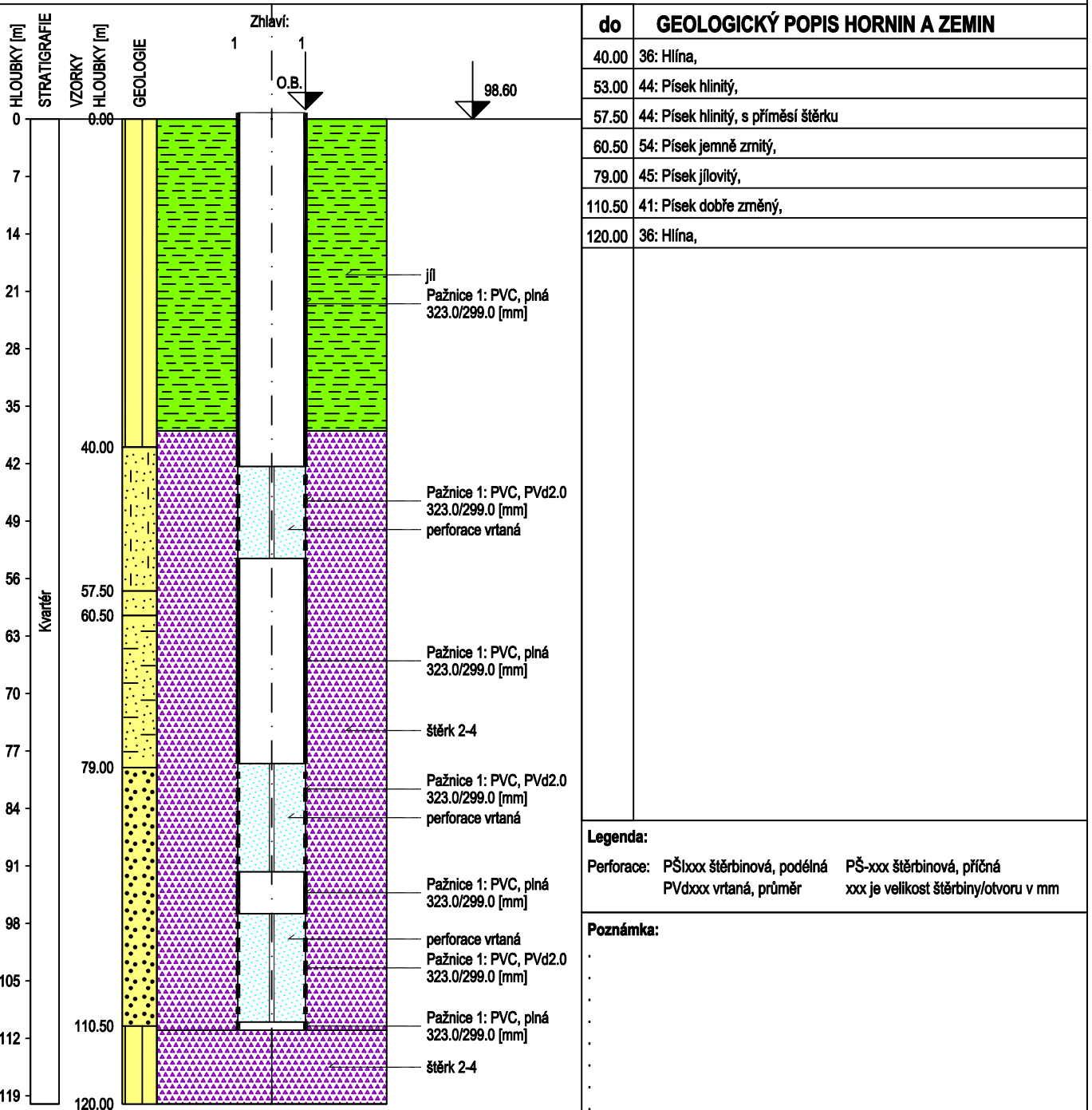


Okres:	Vojvodina	Katastr.území:	Mapa 1:25000:
Vrtmistr:	Neznámý	Hladina podz. vody:	Zjištěná kontaminace:
Datum provedení - od:	?	ustálená Z/hl.[m]:	Y: 4 982 832.97
- do:	?		X: 7 523 981.01
Typ soupravy:	?		Z terén [m]: 98.60
Technologie:	?		Odměrný Bod [m]: terén
Materiál vnitřní pažnice: Pažnice není			Hloubka vrtu [m]: 120.00
			Souř.systémy: Gauss / Jadran

Vrtání: hloubky[m]průměr[mm]	Pažnice: hloubky[m] materiál průměr[mm] perf.	Pažnice: hloubky[m] materiál průměr[mm] perf.	Pažnice: hloubky[m] materiál průměr[mm] perf.
0.00 - 120.00 1100	1 0.00 - 42.32 PVC 323 plná	1 110.00 - 111.00 PVC 323 plná	
	1 42.32 - 53.52 PVC 323 PVd2.0 30%		
	1 53.52 - 78.52 PVC 323 plná		
	1 78.52 - 91.72 PVC 323 PVd2.0 30%		
	1 91.72 - 96.80 PVC 323 plná		
	1 96.80 - 110.00 PVC 323 PVd2.0 30%		



Název akce: Bela Crkva - Srbsko, Zásobování pitnou vodou	Měřítko: 1: 700	Zak. číslo: 140 045
Dokumentoval: Ing. Zdeněk Formánek	Vyhodnotil a Zpracoval: Ing. Vítězslav Dvořák	Příloha č.: B3